

DE



LR 1300.2 SX unplugged

LR 1106.03.09
www.liebherr.com

LIEBHERR

Raupenkrane

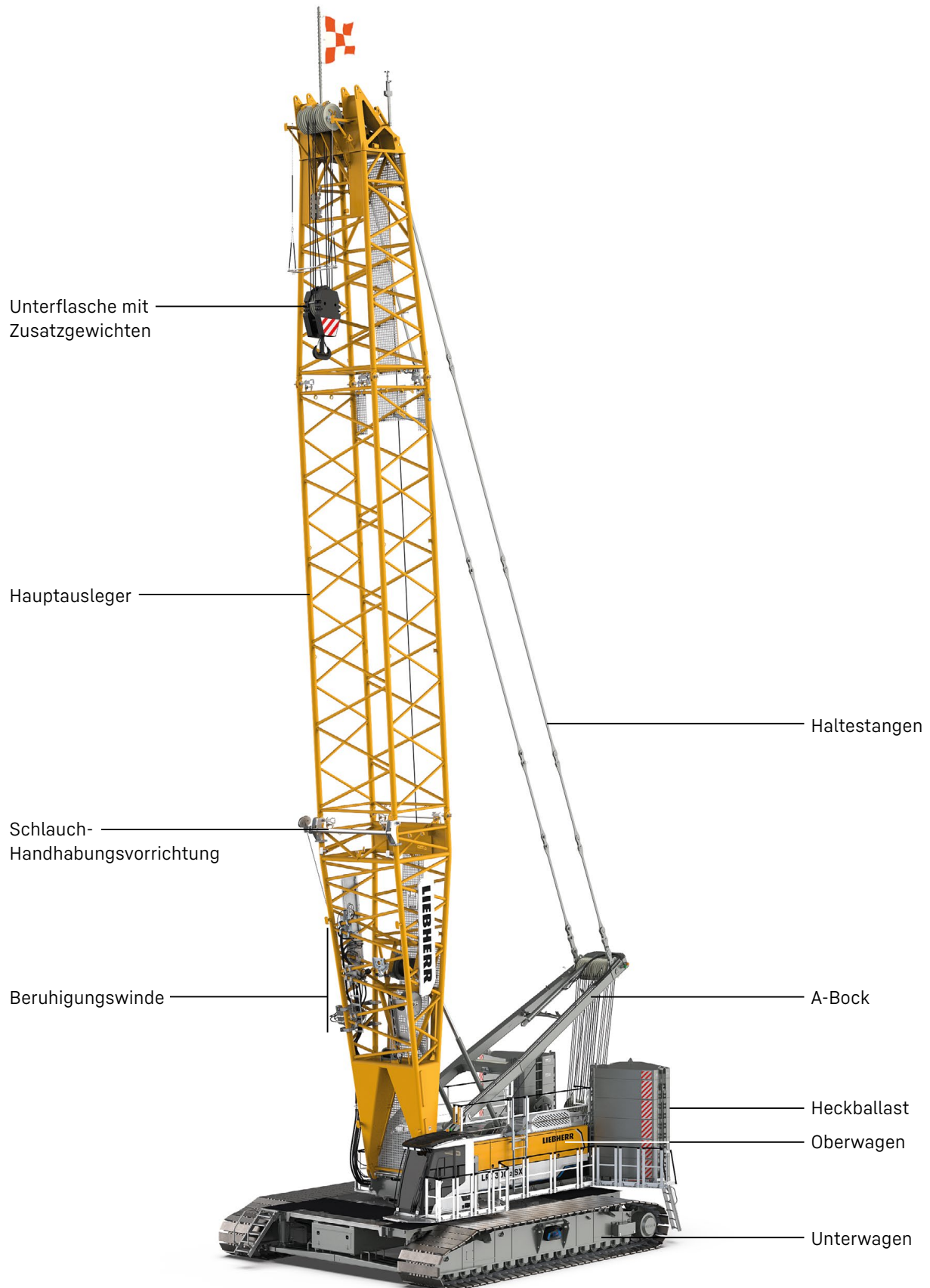


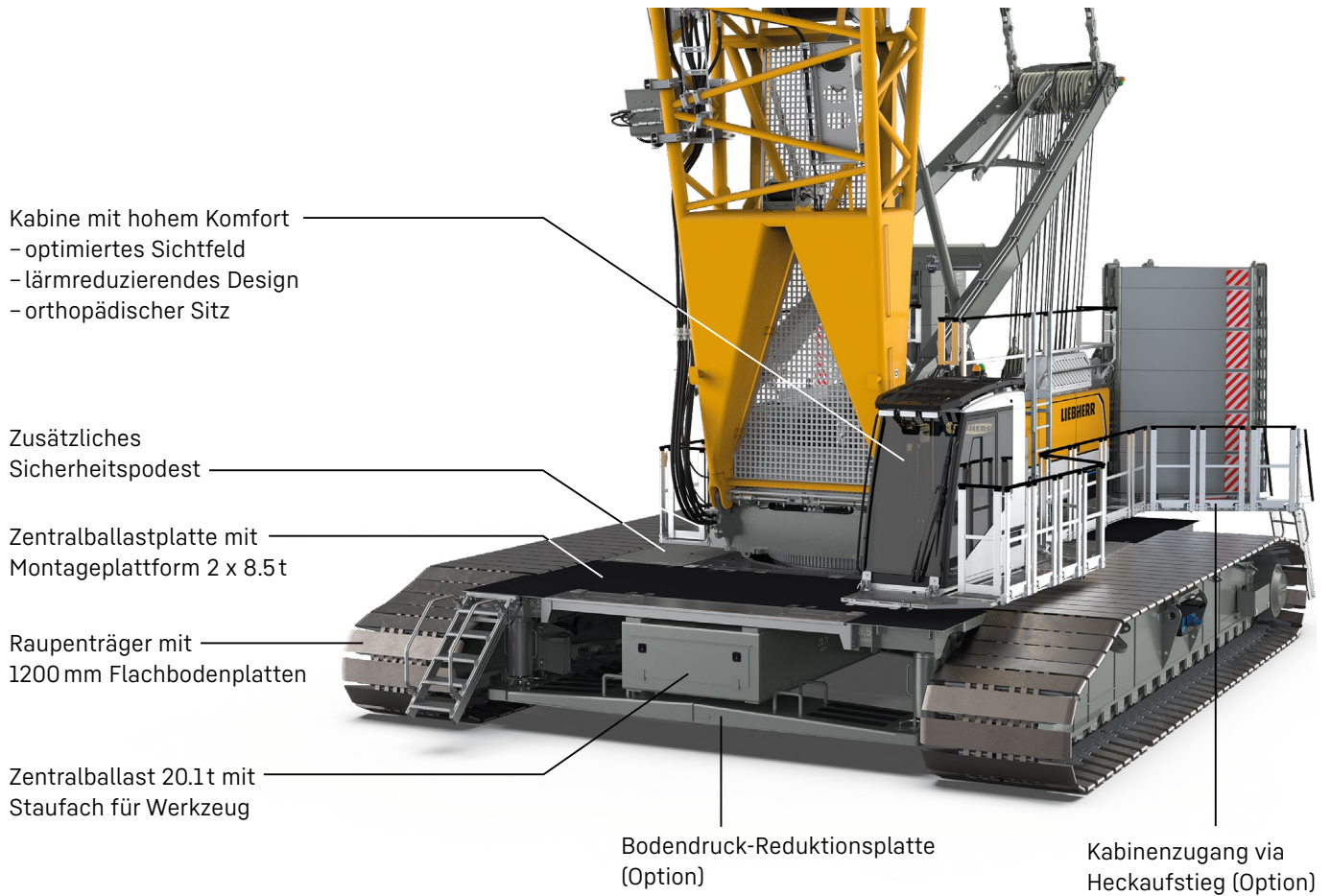
Aufbau und Besonderheiten	3
Technische Beschreibung	8
Abmessungen	10
Transportabmessungen und Gewichte	11
Selbstmontagesystem	18
Auslegerkombinationen	20
Hauptausleger 2821.xx (20-92 m)	22
Verstellbarer Nadelausleger 2316.xx (20-113 m)	24
Verstellbarer Nadelausleger 1916.xx (20-95 m)	30
Feststehender Nadelausleger 1507.20 (8 m)	36
Feststehender Nadelausleger 0906.21 (7 m)	38
Feststehender Nadelausleger 1713.xx (14-35 m)	40
Feststehender Nadelausleger 1008.xx (11-26 m)	44

Anmerkungen

- Traglasten für Einsatz als Montagekran (entspricht Kraneinstufung nach ISO 4301-1, Krangruppe A1).
- Die Maschine steht auf tragfähigem, waagrechtem Untergrund.
- Das Gewicht des Lastaufnahmemittels (Unterflasche, Hubseile, Schäkel usw.) ist von der Traglast abzuziehen.
- Zusatzlasten am Ausleger (wie z.B. Laufstege) sind von den Traglasten abzuziehen.
- Die maximal zulässige Windgeschwindigkeit ist in der LMB-Software vorwählbar und in der TLT ersichtlich.
- Die Ausladungen sind von Mitte Drehkranz und unter Last angegeben.
- Die Traglasten sind in Tonnen angegeben und rundum schwenkbar.
- Des Weiteren sind für die Berechnung der Standsicherheit die ISO 4305 Tab.1+2+3, als auch die Kippwinkelmethode 4° zugrunde gelegt.
- Für die Stahltragwerke gilt EN 13001-1; EN 13001-2.
- Die Endziffern der Abmessungen sind auf 0 und 5 gerundet und können von den tatsächlichen Abmessungen abweichen.
- Je nach ausgelieferter Konfiguration, Befüllung der Tanks sowie allgemein gültigen Toleranzen können die Gewichte abweichen.
- Die Abbildungen zeigen teilweise Optionen, die im Standardlieferumfang nicht enthalten sind.
- Technische Änderungen vorbehalten.

Aufbau und Besonderheiten





Hohe Leistung

Ein starkes, effizientes und zuverlässiges elektrohydraulisches Antriebssystem kombiniert mit einer leistungsstarken Lithium-Ionen-Batterie ermöglicht hohe Arbeitsleistungen und erlaubt die gleichzeitige Ausführung mehrerer Bewegungen.

Komfortable Kabine

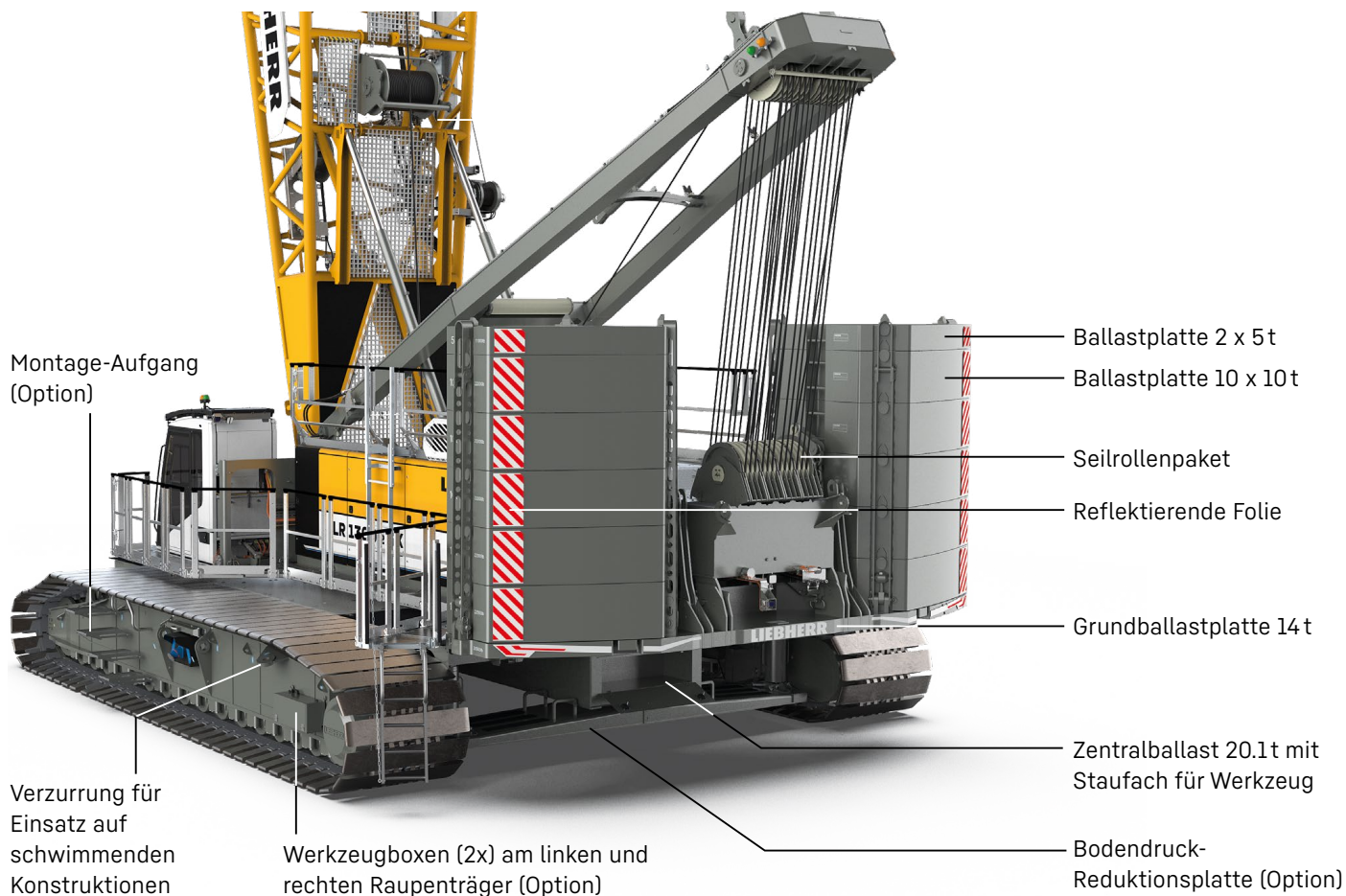
Optimiertes Sichtfeld gepaart mit besonderem Komfort: Dazu gehören ein orthopädischer Sitz inklusive Heiz- und Kühlfunktion sowie feinfühlig und ergonomische Bedienhebel.

Bodenbelastung

Der aktuelle Bodendruck wird je nach Konfiguration und Position der Maschine berechnet und in der Kabine angezeigt. Mit dem optional erhältlichen Liebherr-Crane-Planner lässt sich schon in der Planungsphase der aktuelle Bodendruck berechnen und anzeigen.

Steuerung

Einfache und intuitive Bedienung der Kontroll-, Service- und Maschinenfunktionen auf großem und übersichtlichem Farbmonitor. Gebaut für extreme Umweltbedingungen.



Effizientes Selbstmontagesystem und kurze Montagezeiten

Das Selbstmontagesystem ermöglicht den sicheren, unabhängigen und schnellen Auf- und Abbau der Raupenträger sowie des Zentral- und Heckballasts und der Ausleger-elemente.

Einfacher Service

Wartungs- und servicefreundliche Anordnung und sicherer Zugang zu den Komponenten.

Mobilität

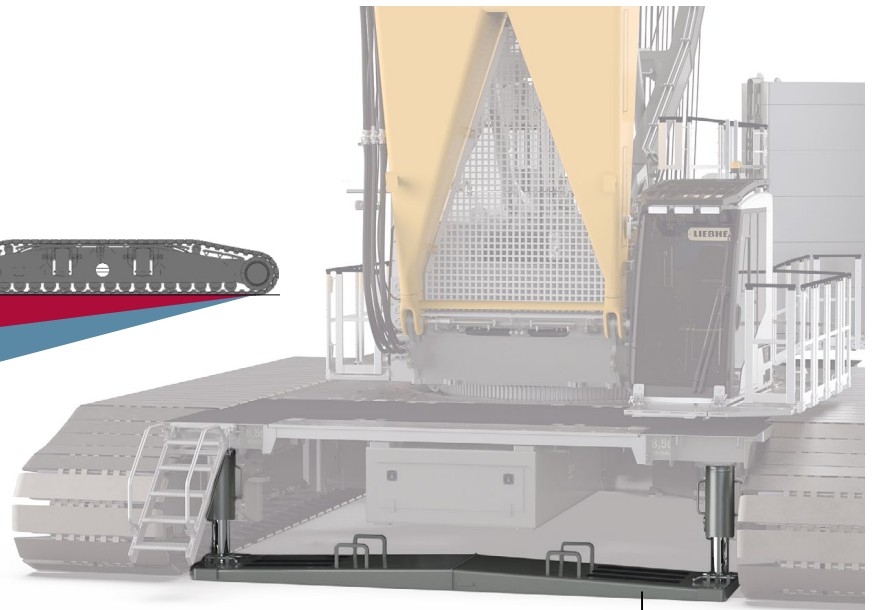
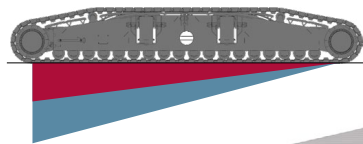
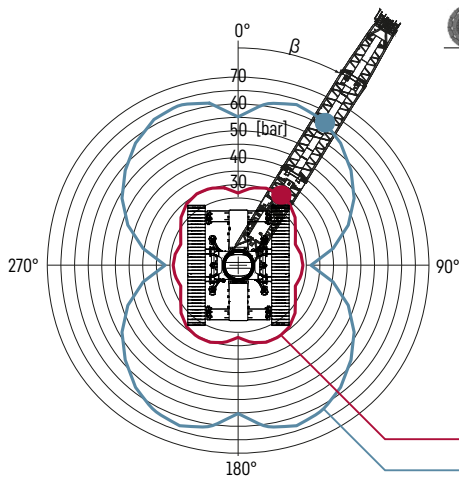
Maximale Mobilität aufgrund transportoptimierter Kranteile. Die maximale Transportbreite beträgt 3 m.

Ausleger

Die Vielzahl an Auslegersystemen und Konfigurationen ermöglicht den optimierten Einsatz auf unterschiedlichsten Baustellen.

Reduktion des Bodendrucks (Option)

Mit Hilfe der neuen hydraulisch aktivierten Bodendruck-Reduktionsplatten lässt sich der Bodendruck um bis zu 56 % reduzieren.

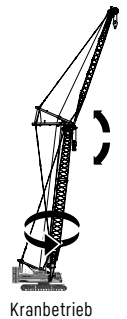


mit Bodendruck-Reduktionsplatte
ohne Bodendruck-Reduktionsplatte

Bodendruck-Reduktionsplatte

Leistungsfähigkeit „plugged in“

Im „Steckdosenbetrieb“ steht die Leistungsfähigkeit des Krans der dieselbetriebenen Version in nichts nach. Das Gerät kann ohne Einschränkungen eingesetzt werden, da sich die Batterie im angeschlossenen Zustand ständig auflädt und so immer ausreichend Energie liefert.



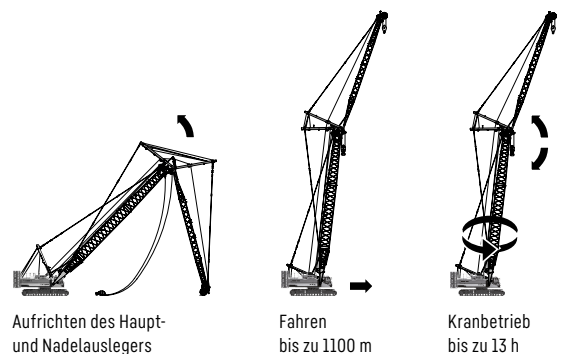
Leistungsfähigkeit „unplugged“

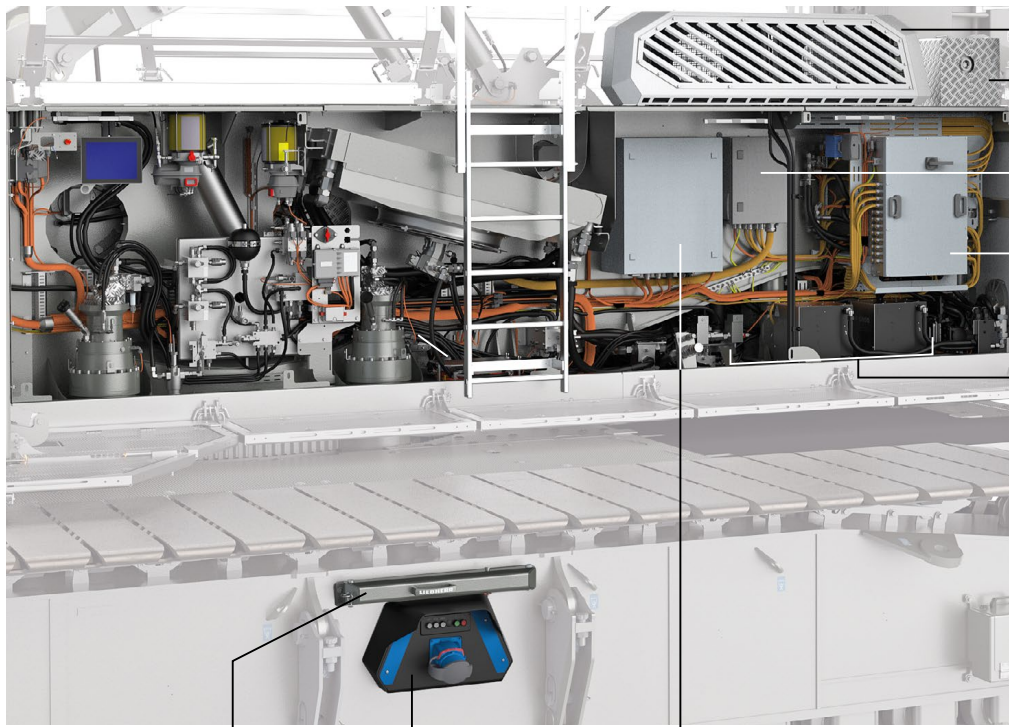
Die Leistungsfähigkeit im Batteriebetrieb⁽¹⁾ ermöglicht z.B. das Aufrichten des Haupt- und Nadelauslegers, das Verfahren über eine Strecke von ca. 1100 m⁽²⁾ im vollballastierten Zustand **oder** einen Kranbetrieb für die Dauer von bis zu 13 Stunden⁽³⁾.

¹ Die Lebensdauer der Batterie lässt sich optimieren, indem der Kran so oft wie möglich im Steckdosenbetrieb eingesetzt wird.

² Vollballastiert auf ebenem Gelände bei 10-25 °C Umgebungstemperatur

³ Bei einem Betrachtungszeitraum von 10000 Schichten kann der Kran in 50 % aller Schichten bei 10-25 °C Umgebungstemperatur bis zu 13 Stunden im Batteriebetrieb arbeiten.



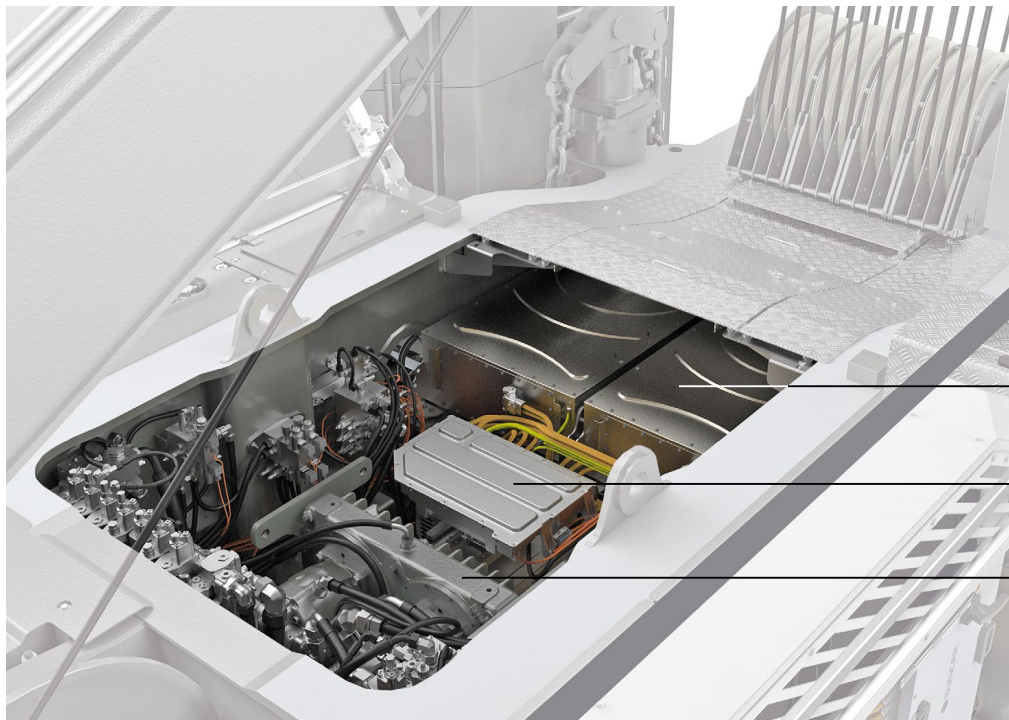


- Hitzepaket (Option)
- Ausgleichsbehälter
- Schaltschrank 400 V AC (Alternating Current)
- Schaltschrank 700 V DC (Direct Current)
- Thermo-Management-System

Ausklappbarer Kragarm für Elektrokabel

Bedieneinheit mit CEE-Steckdose

Schaltschrank 24 V LVDU (Low Voltage Distribution Unit)



- Batteriesystem
- Elektromotor mit Wechselrichter
- Verteilergetriebe mit Hydraulikpumpen

Technische Beschreibung



Antriebssystem

Max. Antriebsleistung	438 kW (45 °C Kühlwassertemperatur)
Batterietyp	High Performance Battery System
Technologie	Li-Ion NMC (Nickel-Mangan-Cobalt)
Max. Ladeleistung	20 kW @ 32 A 40 kW @ 63 A
Option	80 kW @ 125 A
Netzspannung	400-480 VAC (3-phasig + N + PE / 3-phasig + PE)



Lärmessdaten und Vibrationen

Schallemission	gemäß Richtlinie 2000/14/EG	
Emissionschalldruckpegel L_{pA}	71.0 dB(A)	(in der Kabine)
Garantierter Schalleistungspegel L_{WA}	108 dB(A)	(der Maschine)
Vibrationen auf Maschinenbediener	< 2.5 m/s ²	(auf obere Körpergliedmaßen)
	< 0.5 m/s ²	(auf gesamten Körper)



Hydraulikanlage

Hydraulikpumpen	doppelte Verstellpumpe im geschlossenen Kreislauf ermöglicht das gleichzeitige Fahren aller Bewegungen automatisch arbeitende Druckabschneidung, um hydraulische Druckspitzen abzufangen
Hydrauliktankinhalt	810 l
Arbeitsdruck max.	350 bar
Hydrauliköl	elektronische Überwachung aller Filter Verwendung synthetischer, umweltfreundlicher Öle möglich



Steuerung

Steuerung	umfasst alle Steuer- und Kontrollfunktionen, für extreme Temperaturbereiche und harten Baustelleneinsatz konzipiert
Anzeige	kontraststarker Bildschirm in der Fahrerkabine, Anzeige aller Betriebsdaten des Gerätes sowie aller Warnungen oder eventueller Störmeldungen in der jeweiligen Landessprache
Betätigung	feinfühliges Fahren mehrerer Bewegungen gleichzeitig möglich dank elektrohydraulischer Proportionalsteuerung, dadurch ausgezeichnete Positionierbarkeit in allen Lastbereichen



Fahrwerk

Antrieb	mit verstellbaren Axialkolbenmotoren
Laufwerk	manuelle Kettenspannung
Bremse	hydraulisch löfbbare, federbelastete Lamellenbremse
Fahrgeschwindigkeit	0-1.26 km/h
Flachbodenplatten	Breite 1200 mm, 1500 mm (Option)



Drehwerk

Antrieb	mit Axialkolbenmotoren, Planetengetriebe, Drehwerksritzel
Drehkranz	Rollendrehkranz mit innenliegender Verzahnung
Bremse	hydraulisch löfbbare, federbelastete Lamellenbremse
Drehgeschwindigkeit	0-1.7 U/min stufenlos regelbar
Geschwindigkeitsvorwahl	Betrieb mit Geschwindigkeitsvorwahl wie auch im Freilauf möglich Bei Geschwindigkeitsvorwahl: Lamellenbremse (Stillstandsbremse) schließt bei fehlender Drehbewegung



Hubwerke

Winden 1/2 als Kranwinden	in Öl laufende, innenliegende, wartungsarme Planetengetriebe, Lastabstützung über Hydraulikanlage, federbelastete Lamellenbremse (Stillstandsbremse), hochdruckgeregelte Verstellölmotoren für die Hauptwinden, volle Ausnutzung der installierten Motorleistung schon im Teillastbereich durch Geschwindigkeitsanpassung an den jeweiligen Seilzug
Seilzug in der 7. Lage	150 kN
Seildurchmesser	28 mm
Seiltrommeldurchmesser	730 mm
Seilgeschwindigkeit	0-113.5 m/min
Seilkapazität in 7 Lagen	570 m
Option - Winden 1/2 als Freifallwinden	Freifalleinrichtung: Kupplungs- und Bremsfunktion über die Arbeitsbremse (verschleißarme, wartungsfreie Lamellenbremse in kompakter Bauweise)






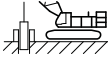


Verstellwinden

Hauptausleger	
Seilzug	180 kN
Seildurchmesser	24 mm
Verstellung	15-86° in 127 s
Nadelausleger	
Seilzug	max. 138 kN
Seildurchmesser	20 mm
Verstellung	15-78° in 69 s (2316.xx)

Dienstgewichte

Zusammensetzung der Dienstgewichte	Grundgerät mit Raupentragern (1200 mm) Kabine Winden 1 + 2 (inkl. Beseilung 665 m + 540 m) A-Bock 1 20 m Hauptausleger, bestehend aus Anlenkstück (10 m) und Kopf (7 m) und Zwischenstück (3 m) 124 t Heckballast 57.2 t Zentralballast 300 t Unterflasche
Gesamtgewicht	ca. 293 t

Betriebsarten

	 Hebezeug	 Greifer	 Heben von Personen	 Gründungsarbeiten
 Land	✓	✓	✓	✓
 Schwimmende Konstruktion (Bargebetrieb)	✓	✓	✓ *	✓

* nur gültig bei einer Jack-up-Barge

Optionale Ausstattung

Grundgerät

Zusatzhydraulik für Freifall-Betrieb
 Vorbereitung für Bodendruck-Reduktionsplatten
 Bodendruck-Reduktionsplatten
 Lasthaken/Unterflaschen mit PL-Falle
 Kundenspezifische Lackierung
 Drehungsfreies Hubseil, 28 mm, 2160 N/mm²; 190, 240, 400, 480, 540, 665 m
 Bodenplatten 1500 mm Breite
 Winden 1/2 als Freifallwinden

Ausleger

Nadelausleger verstellbar: Verstellwinde

Auslegerzubehör

Zusatzpaket Absturzsicherung am Auslegersystem 1 Person
 Seilführung (2821.xx) ≥ 20 m
 Laufsteg für Hauptausleger-Zwischenstück 3 / 6 / 12 m
 Laufsteg für Hauptausleger-Zwischenstück 3 / 6 / 12 m, inkl. Absturzsicherung
 Karbonhaltestangen

Anwendungspakete

Montage-Funkfernsteuerung
 Kabinenerhöhung 6 m hydraulisch
 Mäkleranwendung
 Hauptwinde Konstantzug für eine Winde
 Betriebsart: Gründungsarbeiten
 Betriebsart: Heben von Personen
 Funkfernsteuerung
 Funkfernsteuerung (Vorbereitung)
 Seileinziehfunktion über Funkfernsteuerung
 Beruhigungswinde 2 t Freifall
 Zweihakenbetrieb
 Verwenden der Nadelausleger-Verstellwinde als Hilfswinde
 Schwingungsdämpfer für Rüttler 120 / 160 / 250 / 500 / 800 kN
 Windengleichlauf
 Pfahlaufrichtvorrichtung (W900 / W4000)

Zusatzfunktionen

Crane Planner 2.0
 LiDAT

Selbstmontage

Jack-up-System teleskopierbar
 Seileinziehwinde
 Selbstmontagezylinder
 Selbstmontagesystem Heckballast

Servicepaket

Zentralschmierung Drehkranzlager / -flanken
 Kältepaket -25 °C
 Getriebeölstand-Warnanzeige
 Nebenstromfilter für Hydrauliköl
 Liebherr-Hydrauliköl Plus Arctic (longlife & bio)
 Liebherr-Hydrauliköl Plus Arctic (longlife)

Zusätzliche Sicherheit

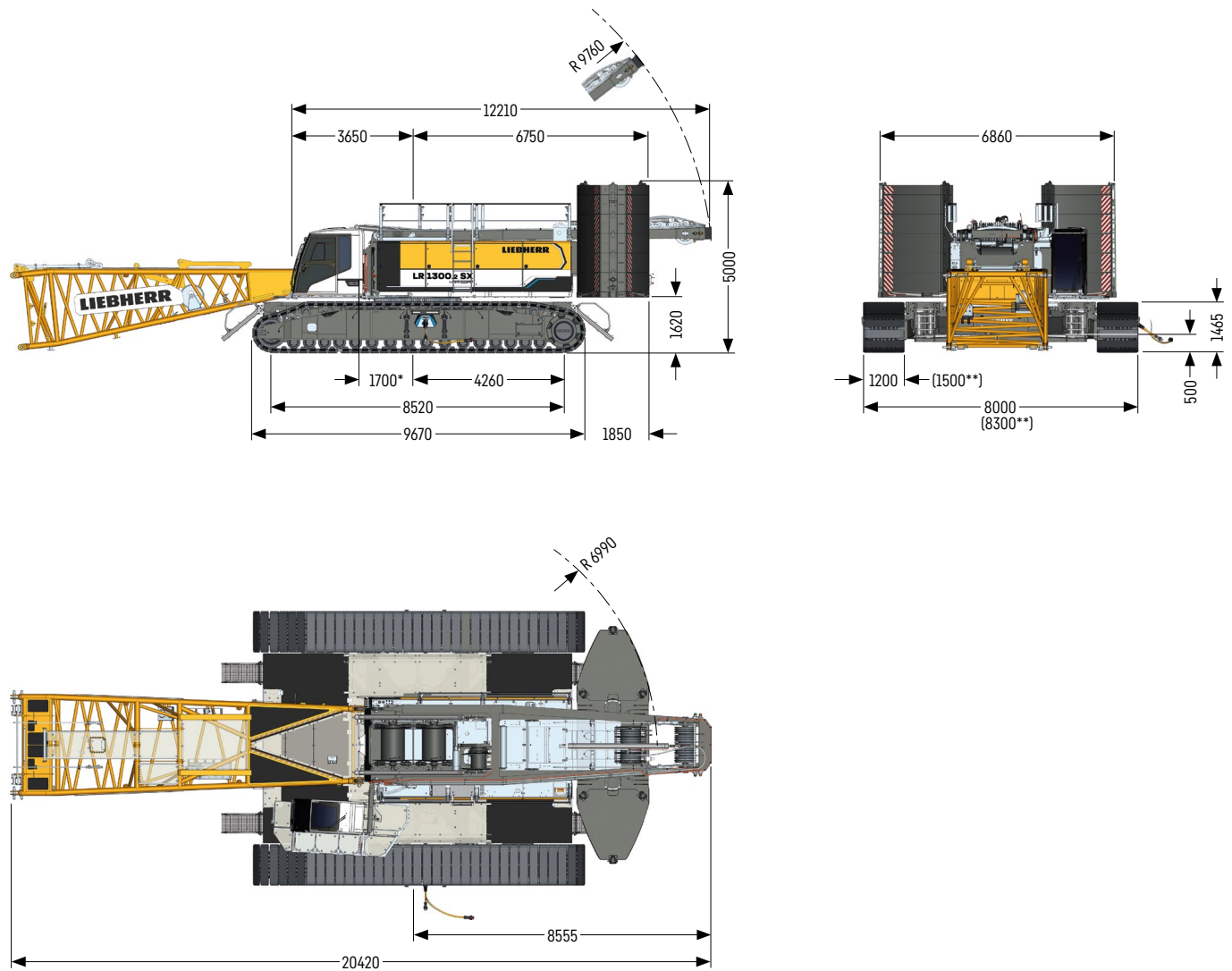
Zugangskontrolle
 Zusatzleiter für Aufbau des Auslegers
 Warnleuchte Flugverkehr
 Assistenzsystem: Boom Up-and-Down Assistant
 Assistenzsystem: Gradient Travel Aid
 Assistenzsystem: Bodendruckanzeige und -visualisierung
 Assistenzsystem: Horizontaler Lastweg
 Assistenzsystem: Vertical Line Finder
 Schutzgitter Kabinendach FOPS 2, klappbar
 Hubhöhenanzeige für beide Hubwinden
 Blitzfangstange / Blitzfangstange mit Fahnenhalterung
 Erdungsspieß
 Mechanische Winkelanzeige
 Plug&Play dieselhydraulisches Notaggregat 18.4 kW
 Rückfahr- und Seitenkamera
 Drehwerks- und Arbeitsbereichsbegrenzung
 Zusatzwarnlampe Drehen des Oberwagens
 Vandalismusschutz Kabine
 Windenkamera
 Motorzoom-Kamera am Auslegerkopf

Fahrerkomfort

Zusätzliche Aufstiegsleiter
 Zusätzlicher Zündschlüssel
 Zusätzliche Flutlichter am Hauptausleger (2 x 300 W)
 Verstellbare LED-Zusatzscheinwerfer, Auslegeranlenkstück
 Klimaanlage
 Hydraulische Kabinenneigung
 Fußablage
 Werkzeugboxen (2x), montiert an den Raupenträgern
 Aufpreis für hellere LED-Scheinwerfer

Abmessungen

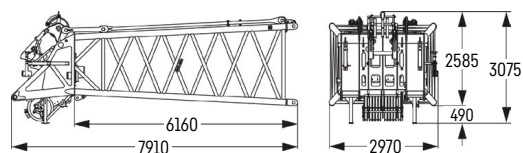
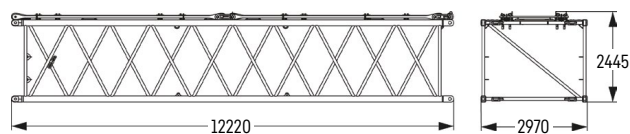
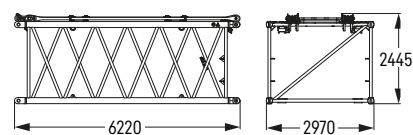
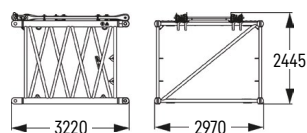
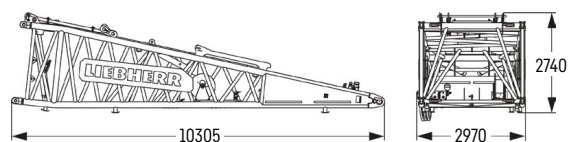
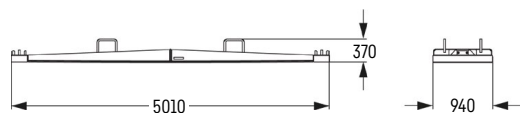
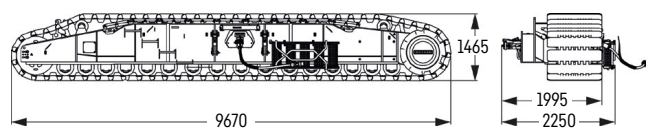
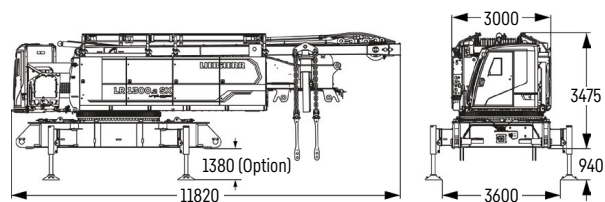
Grundgerät mit Unterwagen



- * Auslegerlenkung
- ** Option Flachbodenplatten mit 1500 mm Breite

Transportabmessungen und Gewichte

Grundgerät und Hauptausleger 2821.xx



Grundgerät

Gewicht ohne Hubseil	kg	48680
Gewicht der Hubseile	kg/m	4.2
mit A-Bock 1, Winden 1 + 2, ohne Anlenkstück, ohne Heckballast, ohne Zentralballast und Raupenträger		

Raupenträger

Gewicht Flachbodenplatten 1200 mm	kg	24375
Gewicht Flachbodenplatten 1500 mm (Option)	kg	28098

Bodendruck-Reduktionsplatte

Gewicht	kg	1380
---------	----	------

Anlenkstück 10 m (No. 2821.30)

Gewicht mit Winde	kg	6928
Gewicht ohne Winde	kg	5886

Zwischenstück 3 m (No. 2821.30)

Gewicht mit HPT ¹⁾	kg	1411
Gewicht mit HPT ¹⁾ und NDL ²⁾	kg	1513

Zwischenstück 6 m (No. 2821.30)

Gewicht mit HPT ¹⁾	kg	2163
Gewicht mit HPT ¹⁾ und NDL ²⁾	kg	2333

Zwischenstück 12 m (No. 2821.30)

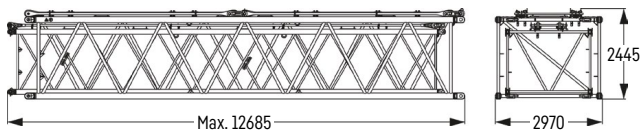
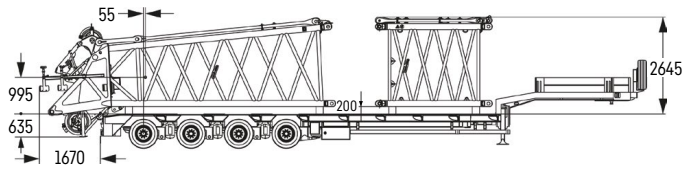
Gewicht mit HPT ¹⁾	kg	3736
Gewicht mit HPT ¹⁾ und NDL ²⁾	kg	4076

Auslegerkopf 7 m (No. 2821.24)

Gewicht mit HPT ¹⁾	kg	4786
-------------------------------	----	------

¹⁾ HPT: Haltestangen Hauptausleger

²⁾ NDL: Haltestangen Nadelausleger



Transportalternative -

Auslegerkopf 7 m (No. 2821.24) + Zwischenstück 3 m (No. 2821.30)

Auslegerkopf 7 m			
Gewicht mit HPT ¹⁾	kg	4786	
Zwischenstück 3 m			
Gewicht mit HPT ¹⁾	kg	1411	
Gewicht mit HPT ¹⁾ und NDL ²⁾	kg	1513	

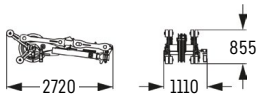
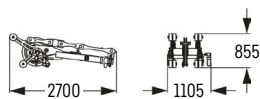
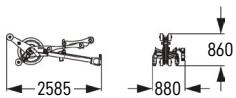
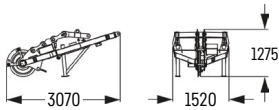
Transportalternative -

Zwischenstück (No. 2821.xx) + Zwischenstück (No. 2316.xx)

No. 2825.xx / 2316.xx	m	3 / 3	6 / 6	12 / 12
Gewicht inkl. Haltestangen	kg	2124	3294	5876

¹⁾ HPT: Haltestangen Hauptausleger
²⁾ NDL: Haltestangen Nadelausleger

Spitzenausleger



Spitzenausleger 36 t (verfügbar für No. 2821.xx)

Gewicht	kg	753
---------	----	-----

Spitzenausleger 15 t (einsträngig) (verfügbar für No. 1008.xx / 1713.xx / 1916)

Gewicht	kg	367
---------	----	-----

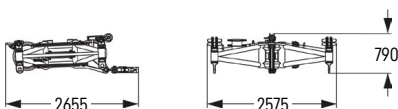
Spitzenausleger 30 t (zweistängig) (verfügbar für No. 2316.20 und No. 2316.45)

Gewicht	kg	652
---------	----	-----

Spitzenausleger 45 t (verfügbar für No. 2316.45)

Gewicht	kg	871
---------	----	-----

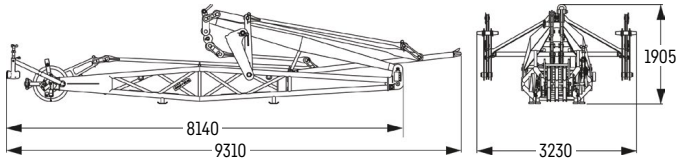
Midfall



Midfall (verfügbar für No. 1916.xx / No. 2316.xx)

Gewicht (No. 1916.xx)	kg	680
Gewicht (No. 2316.xx)	kg	697

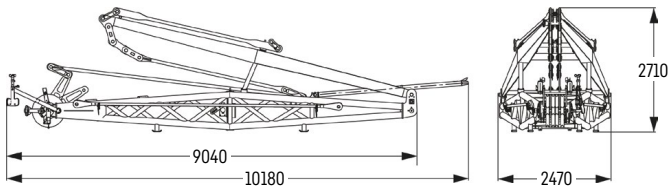
Feststehender Nadelausleger 0906.21



Feststehender Nadelausleger 7 m (No. 0906.21)

Gewicht inkl. Haltestangen	kg 2470
----------------------------	---------

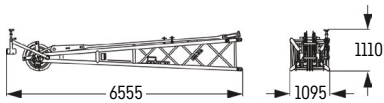
Feststehender Nadelausleger 1507.20



Feststehender Nadelausleger 8 m (No. 1507.20)

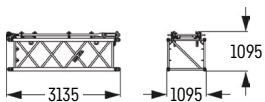
Gewicht inkl. Haltestangen	kg 3382
----------------------------	---------

Feststehender Nadelausleger 1008.xx



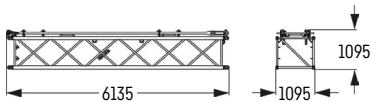
Auslegerkopf 5.5 m (No. 1008.20)

Gewicht inkl. Haltestangen	kg 875
----------------------------	--------



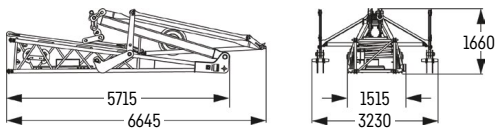
Zwischenstück 3 m (No. 1008.17)

Gewicht inkl. Haltestangen	kg 266
----------------------------	--------



Zwischenstück 6 m (No. 1008.17)

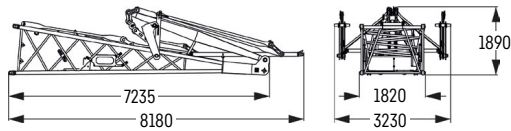
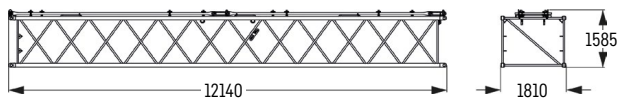
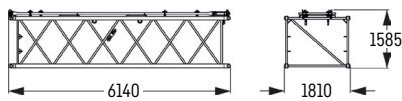
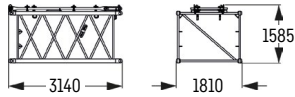
Gewicht inkl. Haltestangen	kg 443
----------------------------	--------



Anlenkstück 5.5 m mit A-Bock (No. 1008.20)

Gewicht inkl. Haltestangen	kg 2156
----------------------------	---------

Feststehender Nadelausleger 1713.xx



Auslegerkopf 7 m (No. 1713.21)

Gewicht inkl. Haltestangen	kg 1375
----------------------------	---------

Zwischenstück 3 m (No. 1713.18)

Gewicht inkl. Haltestangen	kg 420
----------------------------	--------

Zwischenstück 6 m (No. 1713.18)

Gewicht inkl. Haltestangen	kg 630
----------------------------	--------

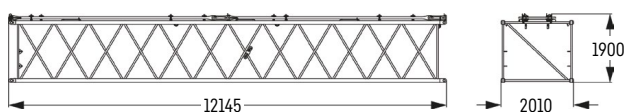
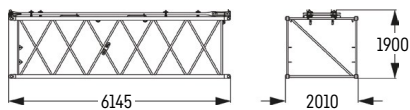
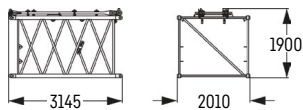
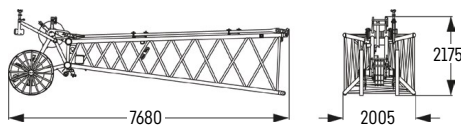
Zwischenstück 12 m (No. 1713.18)

Gewicht inkl. Haltestangen	kg 1140
----------------------------	---------

Anlenkstück 7 m mit A-Bock (No. 1713.22)

Gewicht inkl. Haltestangen	kg 2678
----------------------------	---------

Verstellbarer Nadelausleger 1916.xx



Auslegerkopf 7 m (No. 1916.21)

Gewicht inkl. Haltestangen	kg 1550
----------------------------	---------

Zwischenstück 3 m (No. 1916.18)

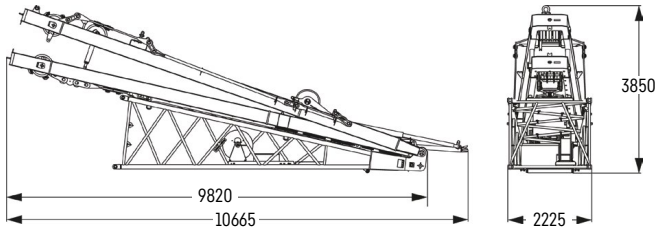
Gewicht inkl. Haltestangen	kg 448
----------------------------	--------

Zwischenstück 6 m (No. 1916.18)

Gewicht inkl. Haltestangen	kg 680
----------------------------	--------

Zwischenstück 12 m (No. 1916.18)

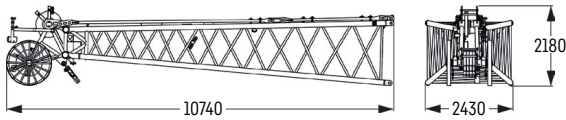
Gewicht inkl. Haltestangen	kg 1230
----------------------------	---------



Anlenkstück 7 m mit A-Böcken 2 + 3 (No. 1916.22)

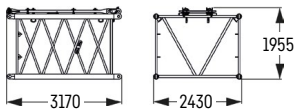
Gewicht inkl. Haltestangen	kg 6306
----------------------------	---------

Verstellbarer Nadelausleger 2316.xx



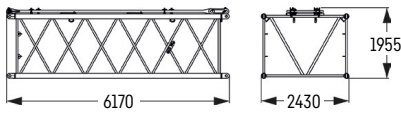
Auslegerkopf 10 m (No. 2316.20)

Gewicht inkl. Haltestangen	kg 2454
----------------------------	---------



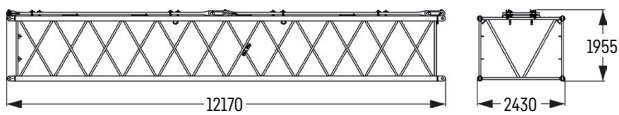
Zwischenstück 3 m (No. 2316.20)

Gewicht inkl. Haltestangen	kg 611
----------------------------	--------



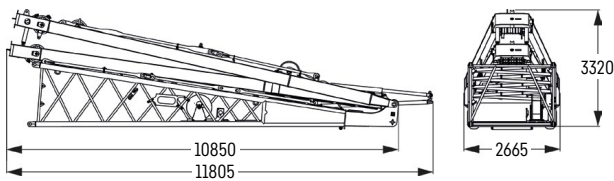
Zwischenstück 6 m (No. 2316.20)

Gewicht inkl. Haltestangen	kg 961
----------------------------	--------



Zwischenstück 12 m (No. 2316.20)

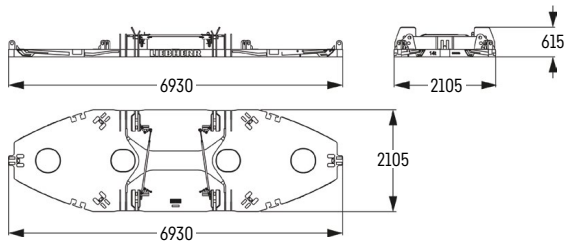
Gewicht inkl. Haltestangen	kg 1800
----------------------------	---------



Anlenkstück 10 m mit A-Böcken 2 + 3 (No. 2316.22)

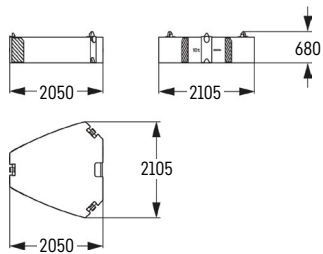
Gewicht inkl. Haltestangen	kg 8208
----------------------------	---------

Ballast



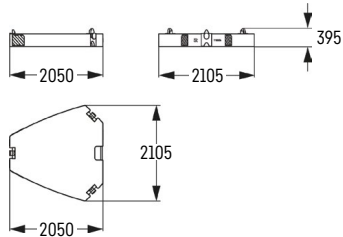
Grundballastplatte exkl. Verzerrung (1x)

Gewicht	kg 14339
---------	----------



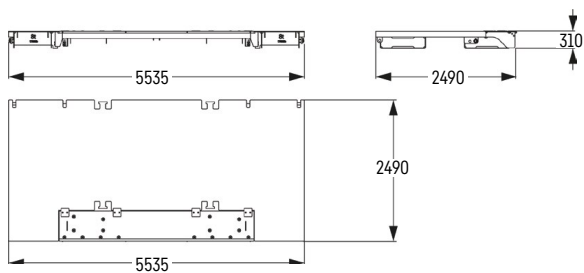
Ballastplatte (10x)

Gewicht	kg 10000
---------	----------



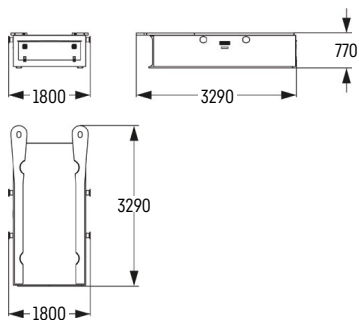
Ballastplatte (2x)

Gewicht	kg 5000
---------	---------



Zentralballastplatte (2x)

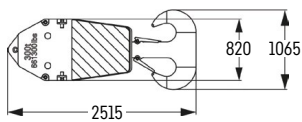
Gewicht	kg 8596
Gewicht Flachbodenplatten 1500 mm (Option)	kg 8091



Zentralballastplatte (2x)

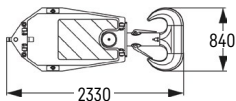
Gewicht	kg 20100
---------	----------

Unterflaschen mit Zusatzgewichten / Lasthaken



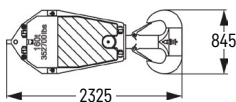
300 t Unterflasche - 11 Seilrollen

Breite	mm	1220
Gewicht	kg	3200 / 5500



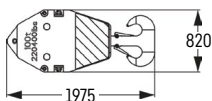
220 t Unterflasche - 7 Seilrollen

Breite	mm	1465
Gewicht	kg	2000 / 3900 / 5800



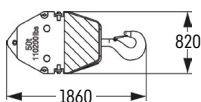
160 t Unterflasche - 5 Seilrollen

Breite	mm	925
Gewicht	kg	1600 / 2800 / 4000



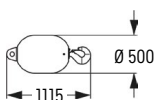
100 t Unterflasche - 3 Seilrollen

Breite	mm	625
Gewicht	kg	1100 / 2050 / 3000



50 t Unterflasche - 1 Seilrolle

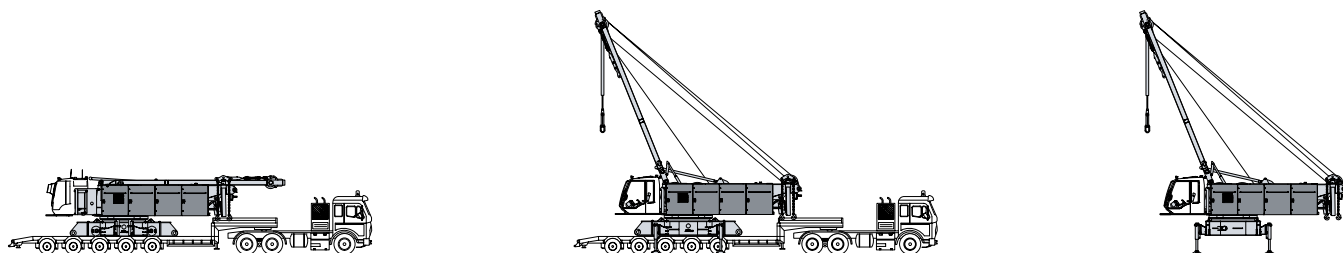
Breite	mm	540
Gewicht	kg	800 / 1600 / 2400



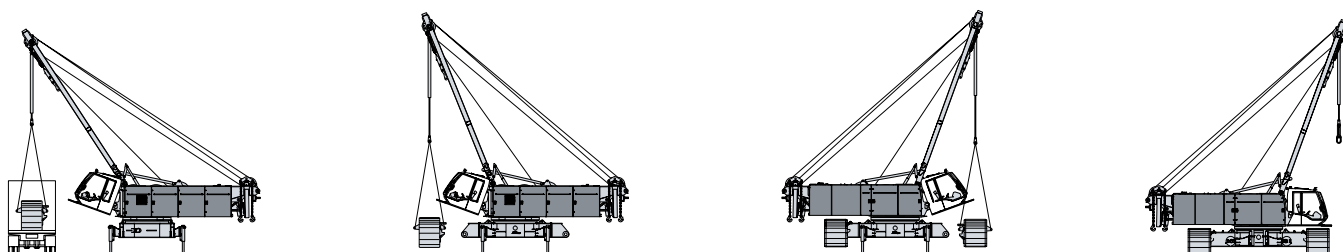
16 t Lasthaken

Gewicht	kg	900
---------	----	-----

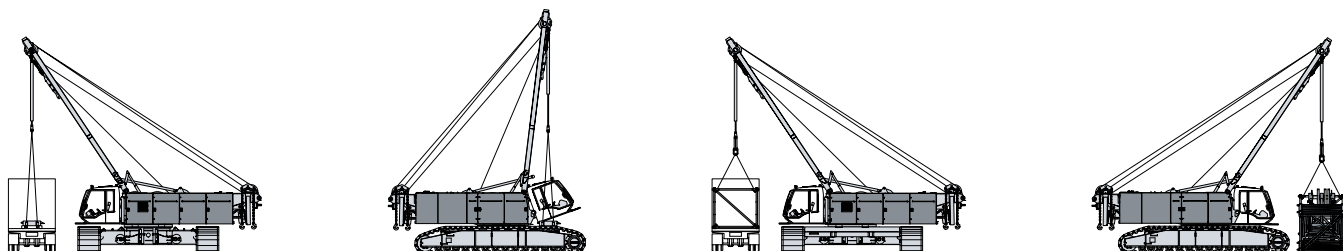
Selbstmontagesystem



Entladung des Grundgerätes



Entladung und Anbau der Raupenträger

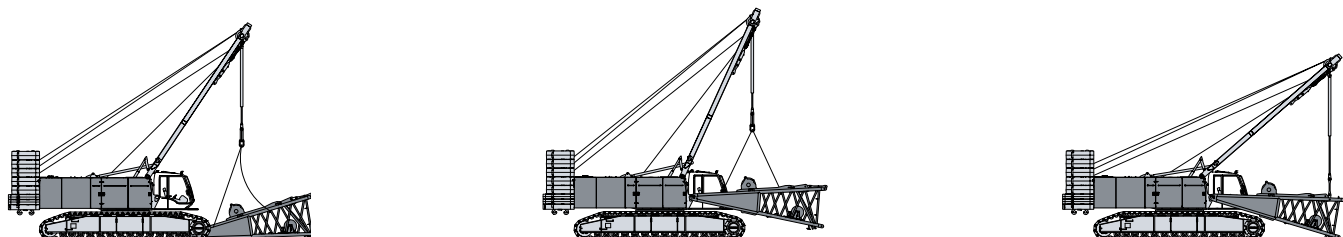


Entladung und Anbau des Zentralballastes

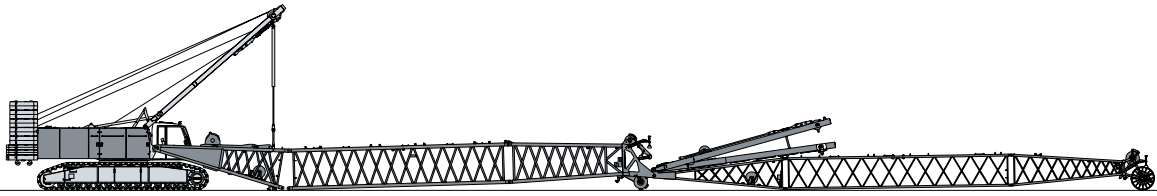
Entladung und Zusammenbau des Auslegers



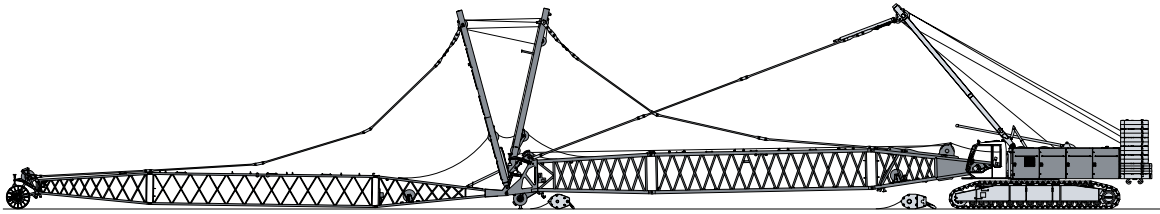
Entladung, Zusammen- und Anbau des Heckballastes



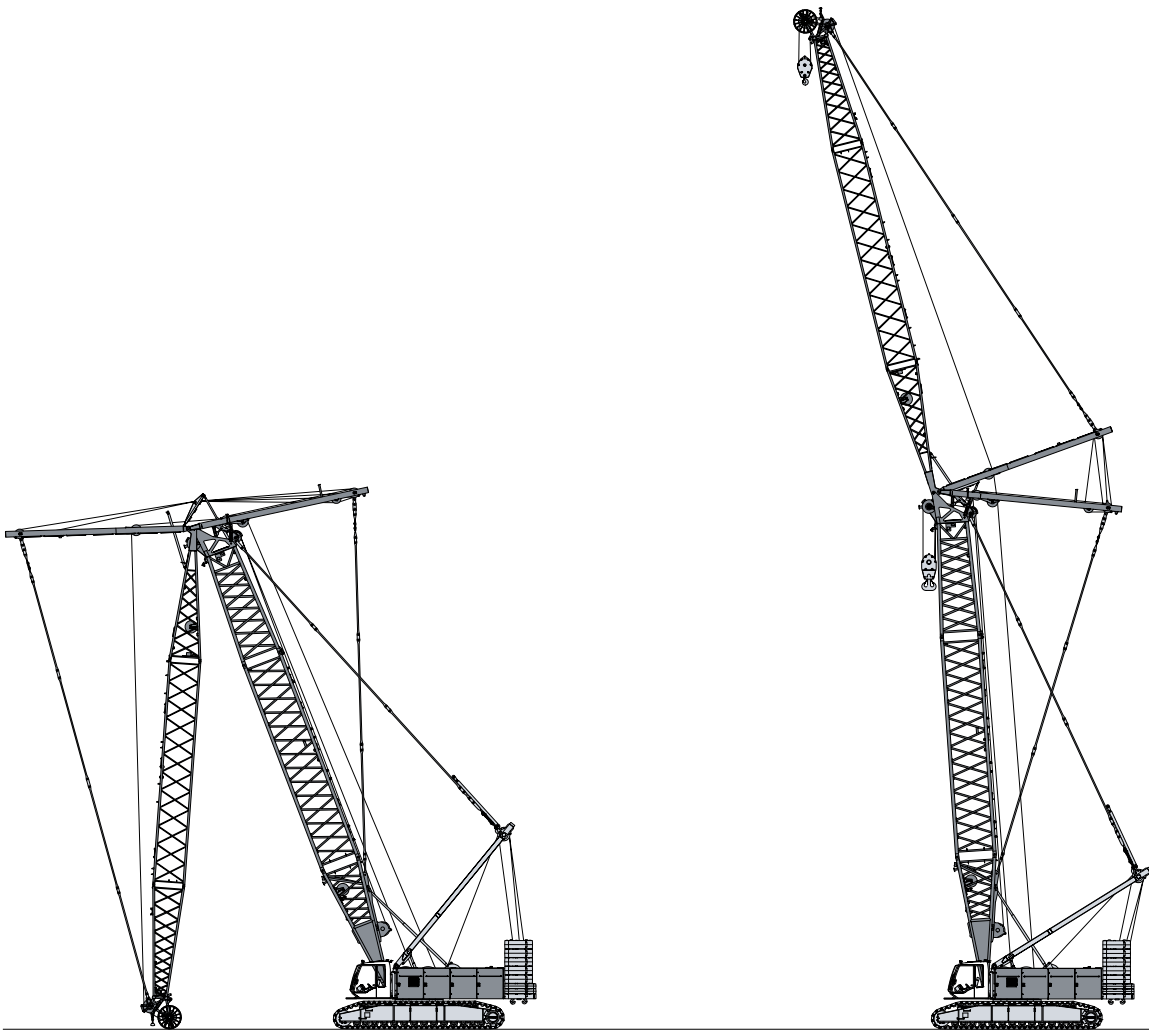
Entladung und Anbau des Anlenkstüekes



Anbau des Auslegers

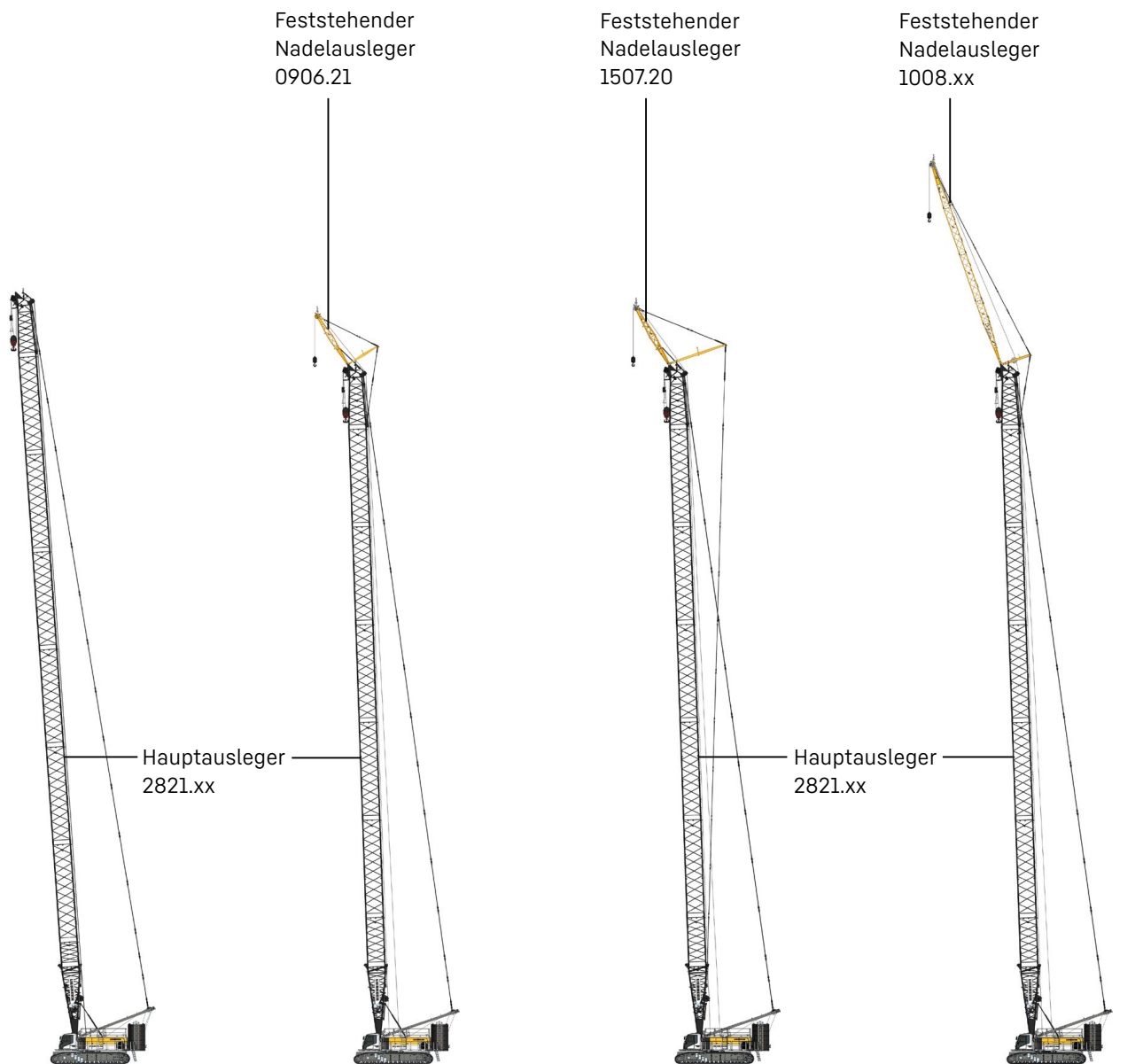


Einziehen der Hub- und Nadelseite



Haupt- und Nadelausleger anheben

Auslegerkombinationen



Hauptausleger

Modus 1	
Max. Länge	
2821.xx	m 92
Weitere Informationen auf Seite 22.	

Hauptausleger + feststehender Nadelausleger

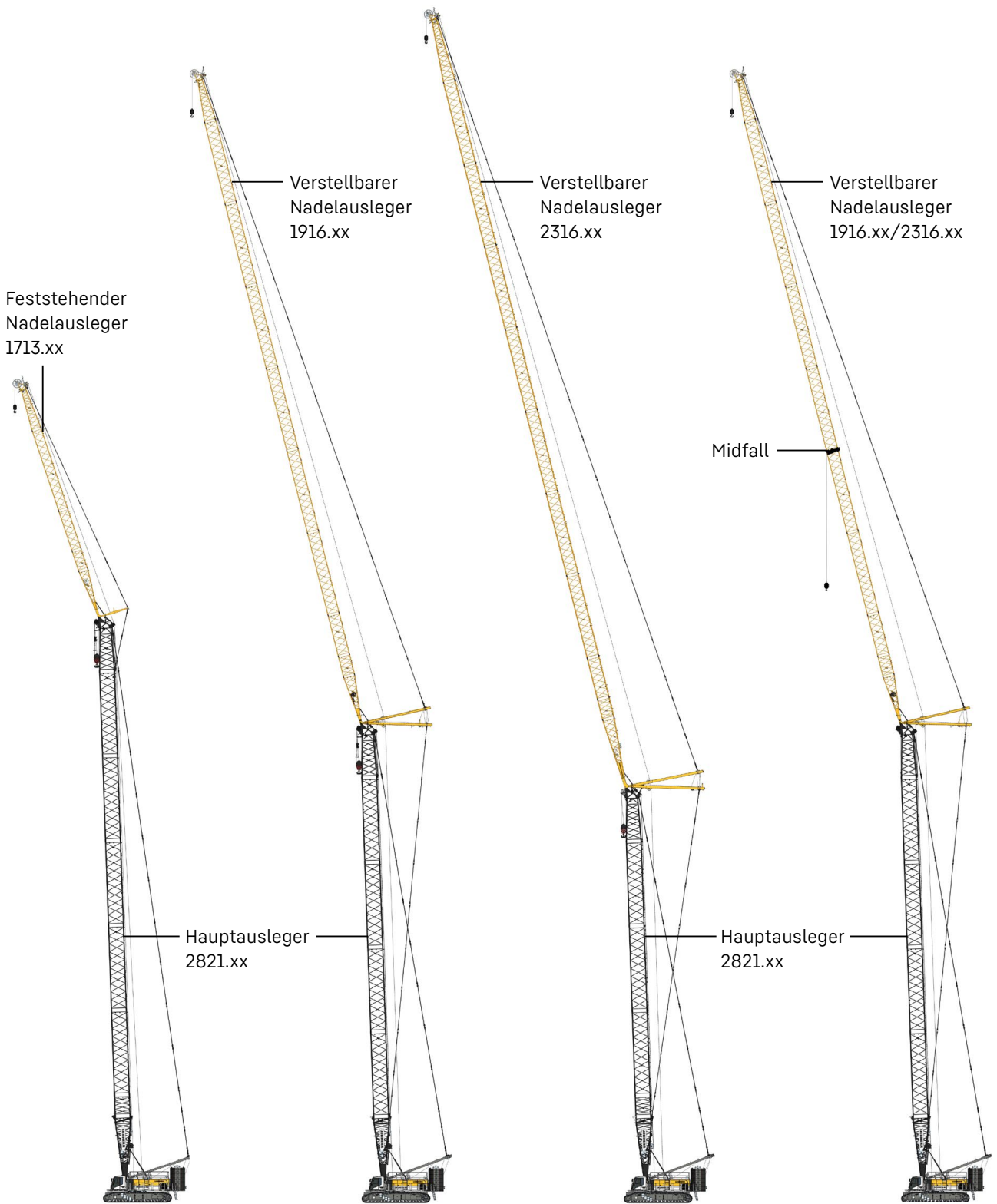
Modus 3	
Max. Kombinationen	
2821.xx	m 83
0906.21	m 7
Gesamtlänge	m 90
Weitere Informationen auf Seite 38.	

Hauptausleger + feststehender Nadelausleger

Modus 3	
Max. Kombinationen	
2821.xx	m 83
1507.20	m 8
Gesamtlänge	m 91
Weitere Informationen auf Seite 36.	

Hauptausleger + feststehender Nadelausleger

Modus 3	
Max. Kombinationen	
2821.xx	m 80
1008.xx	m 26
Gesamtlänge	m 106
Weitere Informationen auf Seite 44.	



**Hauptausleger +
feststehender Nadelausleger**

Modus 3	
Max. Kombinationen	
2821.xx	m 74
1713.xx	m 35
Gesamtlänge	m 109

Weitere Informationen auf Seite 40.

**Hauptausleger +
verstellbarer Nadelausleger**

Modus 4		
Max. Kombinationen		
2821.xx	m 65	71
1916.xx	m 95	44
Gesamtlänge	m 160	115

Weitere Informationen auf Seite 30.

**Hauptausleger +
verstellbarer Nadelausleger**

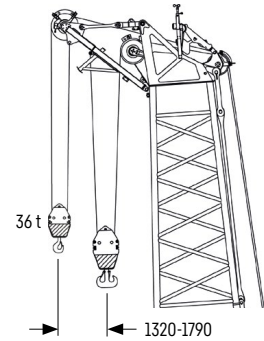
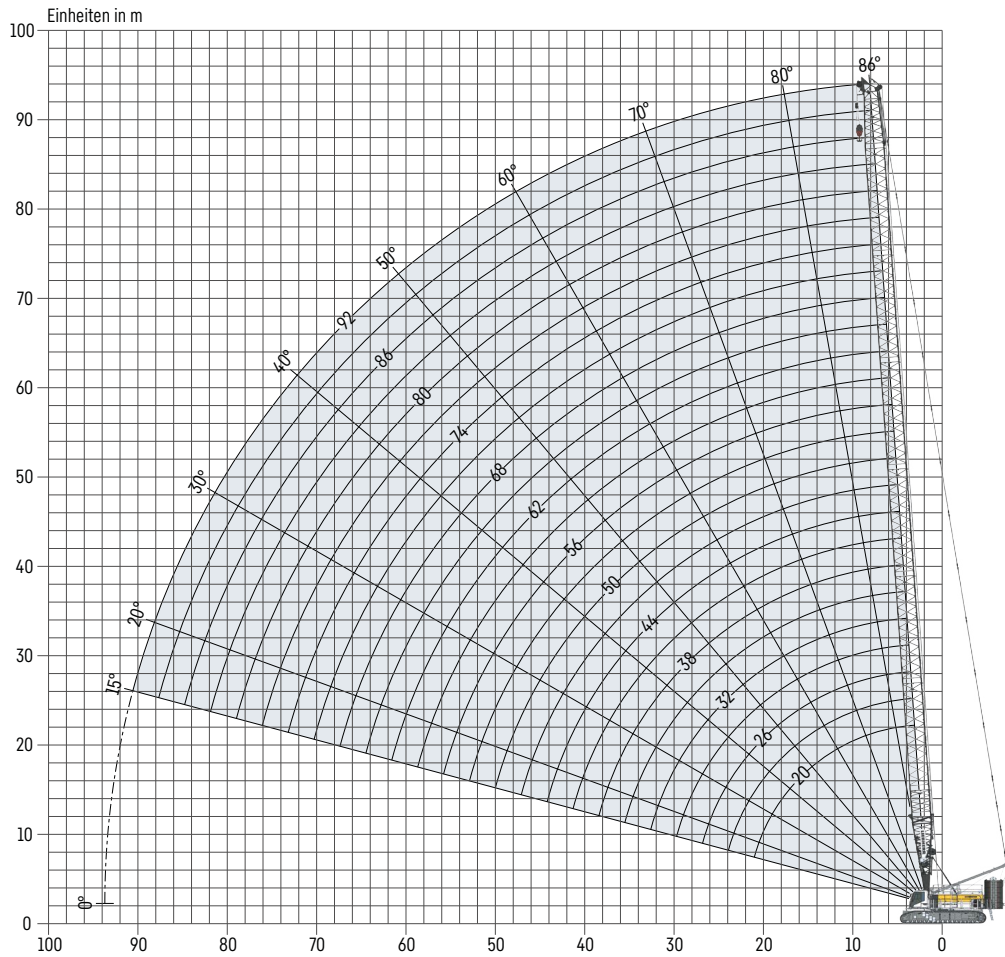
Modus 4		
Max. Kombinationen		
2821.xx	m 56	68
2316.xx	m 113	38
Gesamtlänge	m 169	106

Weitere Informationen auf Seite 24.

**Hauptausleger + verstellbarer
Nadelausleger + Midfall**

Modus 5	
Kombinationen	
2821.xx + Midfall	
2316.xx + Midfall	
Siehe Crane Planner 2.0	

Hauptausleger 2821.xx (20-92 m)



Spitzenausleger 36t (Option)
 Der Spitzenausleger für den Hauptausleger ist für maximal 36t Traglast zugelassen. Die dazugehörige Traglasttabelle ist in der LMB programmiert.

Hauptausleger-Konfiguration 2821.xx

Auslegerstück	Anzahl der Auslegerstücke													
	20	23	26	29	32	35	38	41	44	47	50	53	56	
Anlenkstück 10 m	1	1	1	1	1	1	1	1	1	1	1	1	1	
Zwischenstück 3 m	1		1	1	1	1	1	1	1	1	1	1	1	
Zwischenstück 6 m		1	1				1	1			1	1		
Zwischenstück 12 m				1	1	1	1	2	2	2	2	3	3	
Auslegerkopf 7 m	1	1	1	1	1	1	1	1	1	1	1	1	1	
Auslegerlänge [m]	20	23	26	29	32	35	38	41	44	47	50	53	56	
Spitzenausleger	✓	✓	✓	✓	✓	✓	✓	✓	✓	✓	✓	✓	✓	
Anlenkstück 10 m	1	1	1	1	1	1	1	1	1	1	1	1		
Zwischenstück 3 m		1		1	1	1		1		1		1		
Zwischenstück 6 m	1	1			1	1			1	1				
Zwischenstück 12 m	3	3	4	4	4	4	5	5	5	5	6	6		
Auslegerkopf 7 m	1	1	1	1	1	1	1	1	1	1	1	1		
Auslegerlänge [m]	59	62	65	68	71	74	77	80	83	86	89	92		
Spitzenausleger	✓	✓	✓	✓	✓	✓	✓	✓	✓	✓	✓	✓		

Traglasten mit Hauptausleger

Traglast in [t]

	Auslegerlänge [m]											
	20	26	32	38	44	50	56	62	68	74	83	92
4.3	300.5											
5	300.5	299.8										
6	262.9	256.3	245.5	236.5	213.4							
7	229.5	222.2	215.8	206.9	198.3	189.3	169.3					
8	202.6	198.2	191.1	184.6	178.4	168.6	161.4	151.1	135.3			
9	182.4	176.9	173.2	166.0	160.2	154.1	146.1	138.5	131.7	118.7	95.6	
10	164.4	161.2	156.5	152.3	145.7	139.9	134.5	127.6	120.2	111.8	95.6	78.3
11	150.6	147.2	143.0	138.8	135.0	128.4	123.0	117.9	112.0	103.7	91.1	77.9
12	138.4	134.7	132.8	127.3	124.0	119.6	113.5	108.4	103.5	97.8	87.5	75.4
13	127.2	124.4	122.2	118.0	114.4	110.9	106.0	100.5	95.7	90.5	84.9	73.3
14	117.8	116.3	112.8	110.3	106.2	102.8	99.0	94.1	89.1	84.1	79.4	71.8
15	110.2	107.9	104.8	102.5	99.5	95.7	92.3	88.5	83.6	78.6	74.1	68.2
16	102.8	100.5	98.3	95.6	93.5	89.6	86.2	82.8	78.9	73.9	69.6	64.0
18	89.1	88.4	87.0	84.2	82.3	80.0	76.4	73.0	69.6	66.1	62.4	56.8
20	77.1	77.2	77.1	75.6	73.2	71.4	68.8	65.4	61.9	59.1	56.3	51.4
22		67.8	67.8	67.3	66.4	64.2	62.0	59.5	55.8	53.2	50.6	46.6
24		60.3	60.3	59.8	59.3	58.7	56.3	54.0	51.0	48.6	45.8	42.2
25		57.0	57.0	56.5	56.1	55.5	53.8	51.6	48.7	46.7	43.7	40.2
26		54.0	54.1	53.6	53.2	52.5	51.6	49.4	46.6	44.8	41.8	38.4
28			48.9	48.4	48.0	47.4	46.8	45.4	42.8	41.3	38.6	35.2
30			44.4	44.0	43.6	43.0	42.4	41.8	39.5	38.2	35.6	32.6
32			40.6	40.2	39.8	39.2	38.6	38.0	36.9	35.5	32.8	30.1
34				36.9	36.5	35.9	35.3	34.6	34.0	33.2	30.3	27.8
35				35.4	35.0	34.4	33.8	33.2	32.6	31.8	29.2	26.8
36				34.0	33.6	33.0	32.4	31.8	31.2	30.4	28.2	25.8
38				31.4	31.1	30.4	29.9	29.2	28.6	27.9	26.3	23.9
40					28.8	28.2	27.6	26.9	26.3	25.6	24.6	22.3
42					26.7	26.1	25.6	24.9	24.2	23.5	22.5	20.9
44					24.8	24.2	23.7	23.0	22.4	21.7	20.7	19.5
45						23.4	22.9	22.2	21.6	20.8	19.8	18.7
46						22.5	22.0	21.3	20.7	20.0	19.0	17.9
48						21.0	20.5	19.8	19.2	18.5	17.5	16.4
50						19.5	19.1	18.4	17.8	17.1	16.1	15.0
55							16.0	15.4	14.9	14.1	13.0	12.0
60								12.9	12.3	11.6	10.5	9.4
65									10.2	9.5	8.4	7.4
70										7.7	6.6	5.6
75											5.2	4.1
80											3.8	2.7

Zentralballast: 57.2 t mit 1200 mm Flachbodenplatten

Heckballast:

- 114.0 t
- 124.0 t

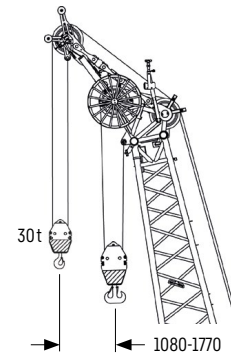
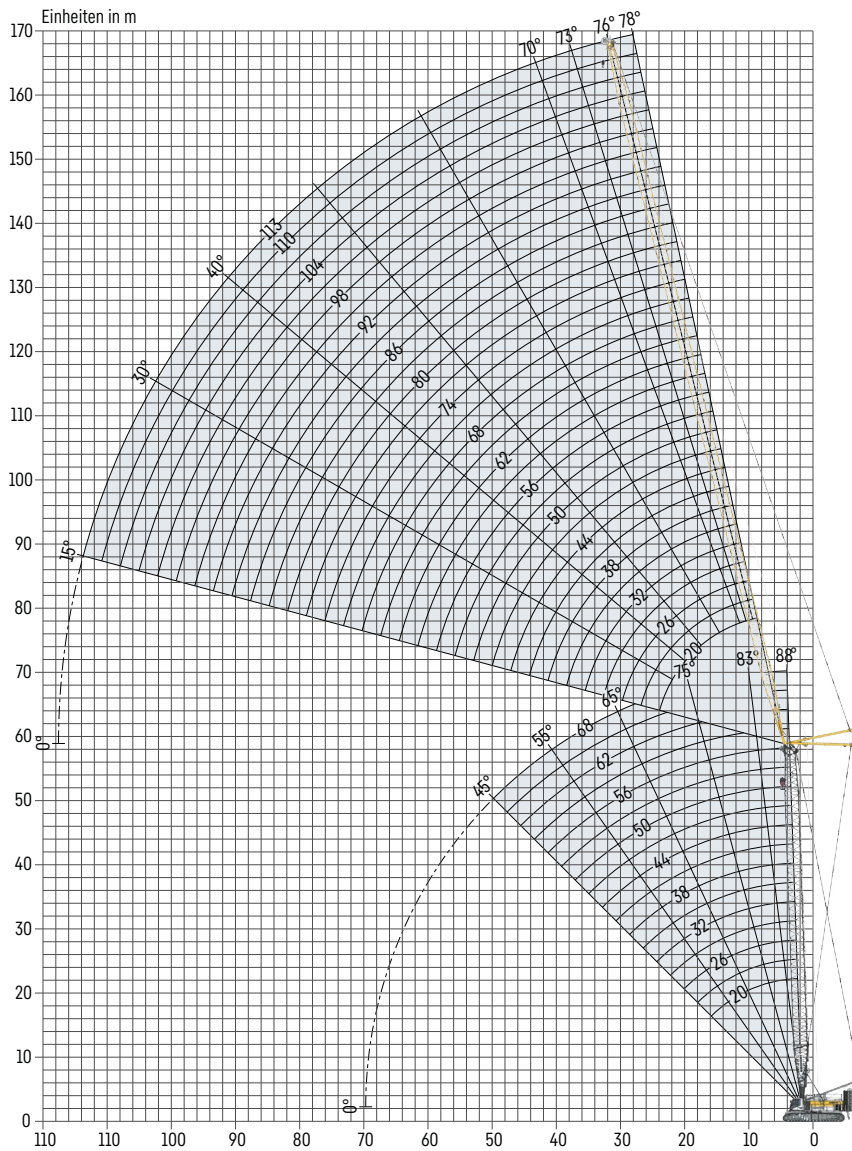
TLT 14168025/0. Oben angeführte Traglastwerte sind nur zur Information. Für Ihren aktuellen Hub verwenden Sie bitte die Traglastwerte aus dem Traglasttabellenbuch bzw. empfehlen wir Ihnen den Hub im Crane Planner 2.0 zu planen.



Crane Planner 2.0

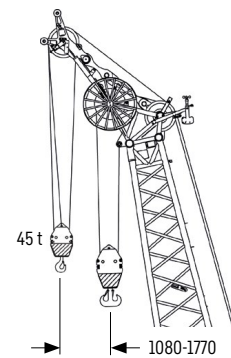


Verstellbarer Nadelausleger 2316.xx (20-113 m)



Spitzenausleger 30 t (Option)

Der Spitzenausleger für den verstellbaren Nadelausleger ist für maximal 30t Traglast zugelassen.



Spitzenausleger 45 t (Option)

Der Spitzenausleger für den verstellbaren Nadelausleger ist für maximal 45t Traglast zugelassen.

Nadelausleger-Konfiguration 2316.xx

Auslegerstück	Anzahl der Auslegerstücke															
	1	2	3	4	5	6	7	8	9	10	11	12	13	14	15	16
Anlenkstück 10 m	1	1	1	1	1	1	1	1	1	1	1	1	1	1	1	1
Zwischenstück 3 m		1	1	1	1	1	1	1	1	1	1	1	1	1	1	1
Zwischenstück 6 m			1	1	1	1	1	1	1	1	1	1	1	1	1	1
Zwischenstück 12 m					1	1	1	1	1	2	2	2	3	3	3	3
Auslegerkopf 10 m	1	1	1	1	1	1	1	1	1	1	1	1	1	1	1	1
Auslegerlänge [m]	20	23	26	29	32	35	38	41	44	47	50	53	56	59	62	65
Spitzenausleger	✓	✓	✓	✓	✓	✓	✓	✓	✓	✓	✓	✓	✓	✓	✓	✓
Anlenkstück 10 m	1	1	1	1	1	1	1	1	1	1	1	1	1	1	1	1
Zwischenstück 3 m		1	1	1	1	1	1	1	1	1	1	1	1	1	1	1
Zwischenstück 6 m			1	1	1	1	1	1	1	1	1	1	1	1	1	1
Zwischenstück 12 m	4	4	4	4	5	5	5	5	6	6	6	6	7	7	7	7
Auslegerkopf 10 m	1	1	1	1	1	1	1	1	1	1	1	1	1	1	1	1
Auslegerlänge [m]	68	71	74	77	80	83	86	89	92	95	98	101	104	107	110	113
Spitzenausleger	✓	✓	✓	✓	✓	✓	✓	✓	✓	✓	✓	✓	✓	✓	✓	✓

Maximale Traglast in [t]

		Hauptausleger [m]																
		20	23	26	29	32	35	38	41	44	47	50	53	56	59	62	65	68
Nadellänge [m]	20	117.0	117.0	117.0	117.0	117.0	117.0	117.0	117.0	117.0	114.0	107.0	101.3	94.8	89.6			
	23	117.0	117.0	117.0	117.0	117.0	117.0	117.0	117.0	113.8	109.4	104.3	99.1	93.4	88.3	82.9	69.6	
	26	117.0	117.0	117.0	117.0	117.0	117.0	116.5	110.5	105.6	100.5	96.4	91.2	87.0	81.8	77.5	75.6	
	29	116.5	116.6	115.2	113.9	110.9	107.9	103.3	99.5	94.4	91.0	86.6	83.1	78.7	75.2	71.2	60.3	
	32	110.0	108.8	107.7	103.4	100.0	95.8	92.4	88.5	85.2	81.6	78.7	75.0	72.0	68.8	66.1	62.8	
	35	99.0	99.2	97.6	94.8	91.0	88.2	84.5	81.7	78.2	75.6	72.4	69.6	66.5	64.0	61.1	58.6	
	38	89.2	89.2	89.2	86.2	83.7	80.6	78.0	75.0	72.5	69.6	67.3	64.4	62.1	59.5	57.4	54.4	52.0
	41	80.5	80.9	79.9	78.5	76.0	74.2	71.6	69.5	66.8	64.6	62.0	60.0	57.6	55.6	53.2	50.7	
	44	73.3	72.6	72.2	70.9	69.8	67.9	66.3	64.0	62.1	59.6	57.8	55.6	53.9	51.7	50.0	47.0	
	47	67.4	67.2	66.2	65.4	63.8	62.7	60.9	59.3	57.2	55.5	53.4	51.7	49.7	48.1	46.2	44.0	
	50	63.4	62.2	61.4	60.1	59.0	57.6	56.5	54.8	53.4	51.4	49.9	48.0	46.6	44.8	43.4	41.0	
	53	57.6	57.3	56.2	55.5	54.0	53.0	51.5	50.4	48.8	47.6	46.0	44.8	43.1	41.8	40.1	37.8	
	56	53.2	52.6	52.0	50.9	49.9	48.4	47.4	46.2	45.2	43.9	42.9	41.5	40.3	38.7	37.4	35.2	
	59	48.7	48.2	47.1	46.5	45.3	44.7	43.5	42.8	41.6	40.5	39.2	38.3	37.0	35.8	34.3	32.5	
	62	45.3	44.3	43.4	42.6	41.9	41.0	40.3	39.4	38.7	37.3	36.6	35.5	34.7	33.2	32.0	30.3	
	65	40.4	39.7	38.5	38.2	37.2	36.8	35.9	35.5	34.5	34.0	33.1	32.5	31.5	30.6	29.5		
	68	36.4	35.4	34.8	34.2	33.7	33.1	32.6	31.9	31.4	30.8	30.2	29.5	28.9	28.1	27.4		
	71	33.7	33.2	32.4	32.1	31.4	31.0	30.4	30.0	29.3	28.8	28.1	27.3	26.5	25.9	25.0		
	74	31.7	31.0	30.5	30.0	29.6	29.0	28.6	28.0	27.5	26.9	26.4	25.4	24.8	24.0	23.4		
77	28.6	28.5	27.9	27.6	27.0	26.8	26.2	25.4	24.8	24.4	23.8	23.4	22.6	22.2	21.4			
80	26.1	25.9	25.7	25.3	25.0	24.6	24.3	23.2	22.8	22.3	21.8	21.3	20.9	20.3	19.9			
83	23.6	23.6	23.2	23.0	22.6	22.3	21.7	21.5	21.0	20.7	20.2	19.8	19.3	19.0				
86	22.1	21.7	21.4	21.1	20.8	20.5	20.2	19.8	19.5	19.1	18.8	18.4	18.1	17.6				
89	19.2	19.2	18.8	18.7	18.3	18.1	17.7	17.6	17.1	16.9	16.5	16.2	15.8	15.5				
92	17.4	17.2	17.1	16.9	16.7	16.4	16.2	15.9	15.6	15.3	15.1	14.7	14.4	14.1				
95	16.0	15.9	15.6	15.6	15.3	15.2	14.8	14.7	14.4	14.2	13.9	13.7	13.3	13.0				
98	14.8	14.6	14.4	14.2	14.1	13.9	13.7	13.5	13.3	13.1	12.9	12.6	12.4	12.1				
101	13.6	13.6	13.3	13.3	13.0	12.9	12.7	12.6	12.3	12.2	12.0	11.8	11.4	11.2				
104	12.7	12.6	12.4	12.3	12.1	12.0	11.8	11.6	11.5	11.3	11.2	10.9	10.7	10.4				
107	11.5	11.4	11.2	11.2	11.0	10.9	10.7	10.6	10.4	10.3	10.0	9.9	9.6					
110	10.5	10.3	10.2	10.1	10.0	9.8	9.7	9.5	9.4	9.2	9.1	8.9	8.7					
113		9.6	9.6	9.4	9.3	9.2	9.0	8.9	8.7	8.6	8.4	8.2	8.1					

Beispiel:
Um eine Traglast von max. 30 t zu erhalten, kann die Kombination von 41 m Hauptausleger mit 71 m Nadellänge gewählt werden.

Maximale Seilrollenhöhe in [m]

		Hauptausleger [m]																
		20	23	26	29	32	35	38	41	44	47	50	53	56	59	62	65	68
Nadellänge [m]	20	42.4	45.4	48.4	51.4	54.4	57.3	60.3	63.3	66.3	69.3	72.3	75.3	78.3	81.3	84.3		
	23	45.3	48.3	51.3	54.3	57.3	60.3	63.3	66.3	69.3	72.3	75.3	78.3	81.3	84.3	87.3	90.3	
	26	48.2	51.2	54.2	57.2	60.2	63.2	66.2	69.2	72.2	75.2	78.2	81.2	84.2	87.2	90.2	93.2	
	29	51.2	54.2	57.2	60.2	63.2	66.2	69.1	72.1	75.1	78.1	81.1	84.1	87.1	90.1	93.1	96.1	
	32	54.1	57.1	60.1	63.1	66.1	69.1	72.1	75.1	78.1	81.1	84.1	87.1	90.1	93.1	96.1	99.1	
	35	57.0	60.0	63.0	66.0	69.0	72.0	75.0	78.0	81.0	84.0	87.0	90.0	93.0	96.0	99.0	102.0	
	38	60.0	63.0	66.0	69.0	72.0	75.0	78.0	81.0	83.9	86.9	89.9	92.9	95.9	98.9	101.9	104.9	107.9
	41	62.9	65.9	68.9	71.9	74.9	77.9	80.9	83.9	86.9	89.9	92.9	95.9	98.9	101.9	104.9	107.9	
	44	65.8	68.8	71.8	74.8	77.8	80.8	83.8	86.8	89.8	92.8	95.8	98.8	101.8	104.8	107.8	110.8	
	47	68.8	71.8	74.8	77.8	80.8	83.8	86.8	89.8	92.8	95.8	98.7	101.7	104.7	107.7	110.7	113.7	
	50	71.7	74.7	77.7	80.7	83.7	86.7	89.7	92.7	95.7	98.7	101.7	104.7	107.7	110.7	113.7	116.7	
	53	74.6	77.6	80.6	83.6	86.6	89.6	92.6	95.6	98.6	101.6	104.6	107.6	110.6	113.6	116.6	119.6	
	56	77.6	80.6	83.6	86.6	89.6	92.6	95.6	98.6	101.6	104.6	107.6	110.6	113.5	116.5	119.5	122.5	
	59	80.5	83.5	86.5	89.5	92.5	95.5	98.5	101.5	104.5	107.5	110.5	113.5	116.5	119.5	122.5	125.5	
	62	83.4	86.4	89.4	92.4	95.4	98.4	101.4	104.4	107.4	110.4	113.4	116.4	119.4	122.4	125.4	128.4	
	65	86.4	89.4	92.4	95.4	98.4	101.4	104.4	107.4	110.4	113.4	116.4	119.4	122.4	125.4	128.3		
	68	89.3	92.3	95.3	98.3	101.3	104.3	107.3	110.3	113.3	116.3	119.3	122.3	125.3	128.3	131.3		
	71	92.2	95.2	98.2	101.2	104.2	107.2	110.2	113.2	116.2	119.2	122.2	125.2	128.2	131.2	134.2		
	74	95.2	98.2	101.2	104.2	107.2	110.2	113.2	116.2	119.2	122.2	125.2	128.2	131.2	134.2	137.2		
77	98.1	101.1	104.1	107.1	110.1	113.1	116.1	119.1	122.1	125.1	128.1	131.1	134.1	137.1	140.1			
80	101.0	104.0	107.0	110.0	113.0	116.0	119.0	122.0	125.0	128.0	131.0	134.0	137.0	140.0	143.0			
83	104.0	107.0	110.0	113.0	116.0	119.0	122.0	125.0	128.0	131.0	134.0	137.0	140.0	143.0				
86	106.9	109.9	112.9	115.9	118.9	121.9	124.9	127.9	130.9	133.9	136.9	139.9	142.9	145.9				
89	109.9	112.8	115.8	118.8	121.8	124.8	127.8	130.8	133.8	136.8	139.8	142.8	145.8	148.8				
92	112.8	115.8	118.8	121.8	124.8	127.8	130.8	133.8	136.8	139.8	142.8	145.8	148.8	151.8				
95	115.7	118.7	121.7	124.7	127.7	130.7	133.7	136.7	139.7	142.7	145.7	148.7	151.7	154.7				
98	118.7	121.7	124.6	127.6	130.6	133.6	136.6	139.6	142.6	145.6	148.6	151.6	154.6	157.6				
101	121.6	124.6	127.6	130.6	133.6	136.6	139.6	142.6	145.6	148.6	151.6	154.6	157.6	160.6				
104	124.5	127.5	130.5	133.5	136.5	139.5	142.5	145.5	148.5	151.5	154.5	157.5	160.5	163.5				
107	127.5	130.5	133.5	136.5	139.4	142.4	145.4	148.4	151.4	154.4	157.4	160.4	163.4					
110	130.4	133.4	136.4	139.4	142.4	145.4	148.4	151.4	154.4	157.4	160.4	163.4	166.4					
113		136.3	139.3	142.3	145.3	148.3	151.3	154.3	157.3	160.3	163.3	166.3	169.3					

Traglasten mit verstellbarem Nadelausleger

Traglast in [t] mit 20 m Hauptausleger [88/83/75/65°]

	Nadellänge 20 m				Nadellänge 38 m				Nadellänge 56 m			
	88°	83°	75°	65°	88°	83°	75°	65°	88°	83°	75°	65°
8	117.0											
12	99.5	117.0			89.2							
14	78.0	100.8			73.8							
16	63.8	78.7			59.7				53.2			
18	53.7	64.7	85.3		49.6	63.6			47.3			
20	45.1	53.8	70.6		42.2	52.3			40.5			
22	39.7	45.3	59.7		36.3	44.0			34.0	42.5		
24		39.6	49.7	61.3	32.2	37.8			30.1	38.8		
26			43.8	52.1	29.2	33.1	45.0		26.8	32.8		
28				45.0	26.5	29.9	39.1		24.0	29.6		
30				38.1	24.3	27.0	33.9		21.9	26.1		
32					22.3	24.8	30.2		20.2	23.7	30.1	
34					20.6	22.9	27.6	31.7	18.7	21.6	29.5	
36					19.3	21.3	25.2	27.9	17.3	19.7	25.6	
38					18.0	19.9	23.3	24.8	16.2	18.1	23.2	
40					16.7	18.5	21.7	22.3	15.2	16.8	21.0	
42						17.0	20.1	20.2	14.1	15.7	19.1	
46								17.4	12.2	13.7	16.5	17.9
50									10.8	12.1	14.3	15.0
55									9.3	10.4	12.3	12.1
60											10.3	10.2
65												8.4
	Nadellänge 74 m				Nadellänge 92 m				Nadellänge 110 m			
	88°	83°	75°	65°	88°	83°	75°	65°	88°	83°	75°	65°
20	31.7											
22	30.3											
24	28.2				17.4							
26	25.2				16.8							
28	22.3	28.0			16.4				10.5			
30	20.4	27.6			15.8				10.3			
32	18.5	23.8			14.8				9.9			
34	16.8	21.4			14.0	15.6			9.6			
36	15.4	19.2			13.3	15.2			9.2			
38	14.2	17.3			12.3	14.7			8.9	9.1		
40	13.1	15.9	20.3		11.1	14.3	15.9		8.6	9.1		
42	12.1	14.7	19.8		10.1	13.2	14.7		8.4	8.9		
44	11.1	13.4	18.0		9.2	12.0	13.2		7.8	8.6		
46	10.3	12.3	16.4		8.4	10.9	12.0		7.0	8.4		
50	8.9	10.5	13.9		7.1	9.2	12.7		5.5	7.3		
55	7.5	8.8	11.2	11.8	5.6	7.3	10.9		4.1	5.9	7.5	
60	6.3	7.4	9.4	9.8	4.4	5.7	8.8		2.9	4.7	7.2	
65	5.4	6.2	7.8	8.0	3.6	4.6	6.7	6.7		3.3	6.3	
70	4.6	5.3	6.6	6.4	2.8	3.6	5.2	5.7		2.2	4.7	
75	3.4	4.3	5.5	5.2	2.1	2.8	4.0	4.6			3.2	3.1
80				4.2			3.0	3.2				2.6
85							2.3	2.2				

Zentralballast: 57.2 t mit 1200 mm Flachbodenplatten

Heckballast:

- 114.0 t
- 124.0 t

TLT 14168025/0. Oben angeführte Traglastwerte sind nur zur Information. Für Ihren aktuellen Hub verwenden Sie bitte die Traglastwerte aus dem Traglasttabellenbuch bzw. empfehlen wir Ihnen den Hub im Crane Planner 2.0 zu planen.

Traglasten mit verstellbarem Nadelausleger

Traglast in [t] mit 35 m Hauptausleger [88/83/75/65°]

	Nadellänge 20 m				Nadellänge 38 m				Nadellänge 56 m			
	88°	83°	75°	65°	88°	83°	75°	65°	88°	83°	75°	65°
8.5	117.0											
12	116.4											
13	107.8				80.6							
14	101.1	101.9			79.8							
16	81.4	89.2			73.9				48.4			
18	67.6	79.4			65.5				47.5			
20	56.2	71.5			54.5	65.9			45.5			
22	48.2	62.9	63.0		46.4	59.7			41.3			
24		55.8	57.3		40.8	54.3			38.0	42.8		
26		48.5	53.2		36.2	50.4			34.3	42.0		
28			49.8		32.6	45.4			30.8	40.6		
30			46.6	43.8	30.0	41.5	42.7		28.1	38.6		
32				40.6	27.6	38.1	40.4		25.8	36.4		
36				35.1	23.9	31.2	34.8		21.9	32.2	31.1	
40					20.9	26.6	31.0	29.6	19.1	27.2	28.6	
44						15.2	28.2	26.3	16.7	23.6	25.7	
48							25.6	23.6	14.7	20.0	23.7	
50								22.4	13.8	18.5	22.6	
55									12.1	15.7	19.9	18.5
60										13.3	18.0	16.4
65											16.0	14.7
70												13.2
	Nadellänge 74 m				Nadellänge 92 m				Nadellänge 113 m			
	88°	83°	75°	65°	88°	83°	75°	65°	88°	83°	75°	65°
20	29.0											
22	28.6											
24	27.5				16.4							
26	26.8				16.2							
28	26.2				15.8				9.2			
30	25.8	26.4			15.5				9.1			
32	24.6	26.1			15.1				8.8			
36	20.7	25.2			14.4	15.0			8.4			
38	19.2	24.5			14.1	14.7			8.1			
42	16.7	23.5			12.9	14.1			7.8	8.0		
46	14.4	21.3	21.9		12.0	13.4			7.4	7.6		
50	12.6	18.9	19.9		10.9	12.8			7.1	7.4		
55	10.8	16.5	17.7		8.9	12.0	12.8		6.7	6.9		
60	9.1	13.7	16.0		7.4	11.1	12.2		6.0	6.6	6.6	
65	7.8	11.3	14.4	13.3	6.1	10.4	11.3		4.5	6.2	6.4	
75	5.6	8.0	11.8	10.6	4.0	7.1	9.6	8.6	2.3	5.2	5.8	
80			10.5	9.4	3.1	5.7	8.6	7.8			5.4	
85				8.5	2.4	4.6	7.8	7.0				4.8
90						3.5	7.0	6.3				4.2
95						2.6	6.0	5.6				
100							5.0	4.9				
105								4.2				

Zentralballast: 57.2 t mit 1200 mm Flachbodenplatten

Heckballast:

114.0 t
124.0 t

TLT 14168025/0. Oben angeführte Traglastwerte sind nur zur Information. Für Ihren aktuellen Hub verwenden Sie bitte die Traglastwerte aus dem Traglasttabellenbuch bzw. empfehlen wir Ihnen den Hub im Crane Planner 2.0 zu planen.

Traglasten mit verstellbarem Nadelausleger

Traglast in [t] mit 50 m Hauptausleger [88/83/75/65°]

	Nadellänge 20 m				Nadellänge 38 m				Nadellänge 56 m			
	88°	83°	75°	65°	88°	83°	75°	65°	88°	83°	75°	65°
9.1	114.0											
12	99.2											
14	87.5				67.0							
16	74.0	80.3			64.6							
18	63.1	72.3			57.6				42.7			
20	53.4	65.3			49.9				41.2			
22	46.5	59.6			42.8	53.6			38.1			
24		54.6			37.9	49.4			34.4			
26		50.1	47.9		34.0	45.0			31.6	38.8		
28		45.0	44.4		30.8	41.7			28.6	37.5		
30			41.5		28.3	38.7			26.1	35.0		
34			37.0		24.2	33.9	32.8		22.4	30.7		
38				29.4	21.4	28.7	29.5		19.3	27.4		
40				27.6	20.2	26.7	28.2		18.1	25.8	24.3	
42				26.0		24.9	26.7		17.0	24.4	23.6	
46						15.2	23.8		15.0	21.7	21.5	
48							22.8	20.6	14.1	20.1	20.4	
50							21.9	19.5	13.3	18.7	19.5	
55								17.2	11.7	15.6	17.5	
60								15.3		13.4	15.8	13.9
70											11.8	11.1
75												9.9
	Nadellänge 74 m				Nadellänge 92 m				Nadellänge 113 m			
	88°	83°	75°	65°	88°	83°	75°	65°	88°	83°	75°	65°
22	26.3											
24	25.4											
26	24.8				15.0							
28	23.9				14.7							
30	23.3				14.5				8.4			
32	22.6	24.3			14.2				8.3			
34	20.8	24.1			13.8				8.0			
38	17.9	23.2			13.3	14.0			7.7			
40	16.8	22.2			12.7	13.7			7.5			
44	14.6	20.6			11.4	13.2			7.2	7.4		
48	12.7	18.9	17.3		10.5	12.5			6.7	7.2		
50	11.9	18.0	17.1		10.0	12.2			6.4	7.0		
55	10.2	16.1	15.2		8.2	11.6	11.4		5.8	6.6		
60	8.7	13.8	13.6		6.8	10.7	10.7		5.2	6.3		
65	7.4	11.5	12.4		5.7	10.1	9.7		3.9	5.9	6.2	
70	6.4	9.6	11.2	9.3	4.6	9.0	8.6		2.9	5.4	5.9	
75	5.4	8.2	10.2	8.3	3.7	7.3	7.8		2.0	4.9	5.3	
80		6.8	9.3	7.4	2.9	5.9	7.0	5.5		4.6	4.7	
85			8.5	6.6	2.2	4.8	6.2	4.7			4.0	
95				5.2		2.8	5.0	3.5				
105							3.4	2.4				
110								2.0				

Zentralballast: 57.2 t mit 1200 mm Flachbodenplatten

Heckballast:

114.0 t
124.0 t

TLT 14168025/0. Oben angeführte Traglastwerte sind nur zur Information. Für Ihren aktuellen Hub verwenden Sie bitte die Traglastwerte aus dem Traglasttabellenbuch bzw. empfehlen wir Ihnen den Hub im Crane Planner 2.0 zu planen.

Traglasten mit verstellbarem Nadelausleger

Traglast in [t] mit 65 m Hauptausleger [88/83/75/65°]

	Nadellänge 23 m				Nadellänge 29 m				Nadellänge 35 m			
	88°	83°	75°	65°	88°	83°	75°	65°	88°	83°	75°	65°
10.2	69.6											
12	68.1				60.3							
14	65.7				58.6				58.0			
16	62.9				56.5				55.0			
18	55.1	58.0			51.5				51.9			
20	48.1	54.4			46.9	51.1			44.9			
22	42.1	50.6			41.0	48.0			39.6	46.2		
24	37.3	46.5			36.6	44.5			35.2	43.3		
26	33.9	43.4			33.2	41.5			31.6	40.0		
28		40.3			30.3	38.6			28.9	37.6		
30		37.8	34.4		28.1	36.4			26.7	35.0		
32		35.6	32.5		26.2	34.0			24.8	32.6		
34			30.6			32.0	29.4		23.2	30.8		
36			29.0			30.4	27.8		21.8	28.9	26.8	
38			27.6			28.6	26.5		20.4	27.3	25.4	
40			26.5				25.2			25.9	24.0	
44				20.2			23.0			22.7	21.9	
46				19.2			22.2				21.0	
48				18.4			15.2	17.4			20.2	
50				17.4				16.6			19.4	
55								14.8				14.2
60												12.8
	Nadellänge 44 m				Nadellänge 53 m				Nadellänge 62 m			
	88°	83°	75°	65°	88°	83°	75°	65°	88°	83°	75°	65°
16	46.6											
18	45.1				37.5							
20	41.0				36.2				30.2			
22	37.5				33.6				29.3			
24	32.9	39.6			31.0				28.0			
26	29.5	38.2			28.3				26.2			
28	27.0	35.6			25.6	33.0			25.0			
30	24.8	33.0			23.6	31.0			22.8	28.3		
32	22.9	31.0			21.8	29.1			20.9	27.3		
34	21.5	29.0			20.2	27.1			19.4	25.8		
38	18.7	25.8			17.5	24.2			16.8	22.8		
42	16.6	22.9	21.6		15.4	21.7			14.6	20.7		
46	15.0	20.4	19.5		13.6	19.6	18.1		13.0	18.6		
50		18.1	17.9		12.2	17.2	16.6		11.5	17.0	15.5	
55			16.2		10.6	14.9	14.9		9.9	14.6	13.8	
60			14.8	11.7		12.8	13.4		8.7	12.4	12.6	
65				10.5			12.3	9.3	7.2	10.8	11.3	
70				9.5			11.2	8.3	8.3	9.2	10.2	7.3
75								7.5			9.4	6.5
80								6.7				5.8
85												5.1
90												4.6

Zentralballast: 57.2 t mit 1200 mm Flachbodenplatten

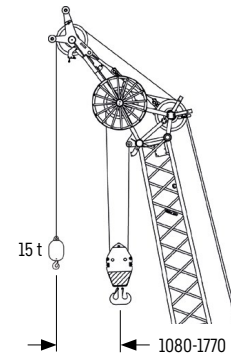
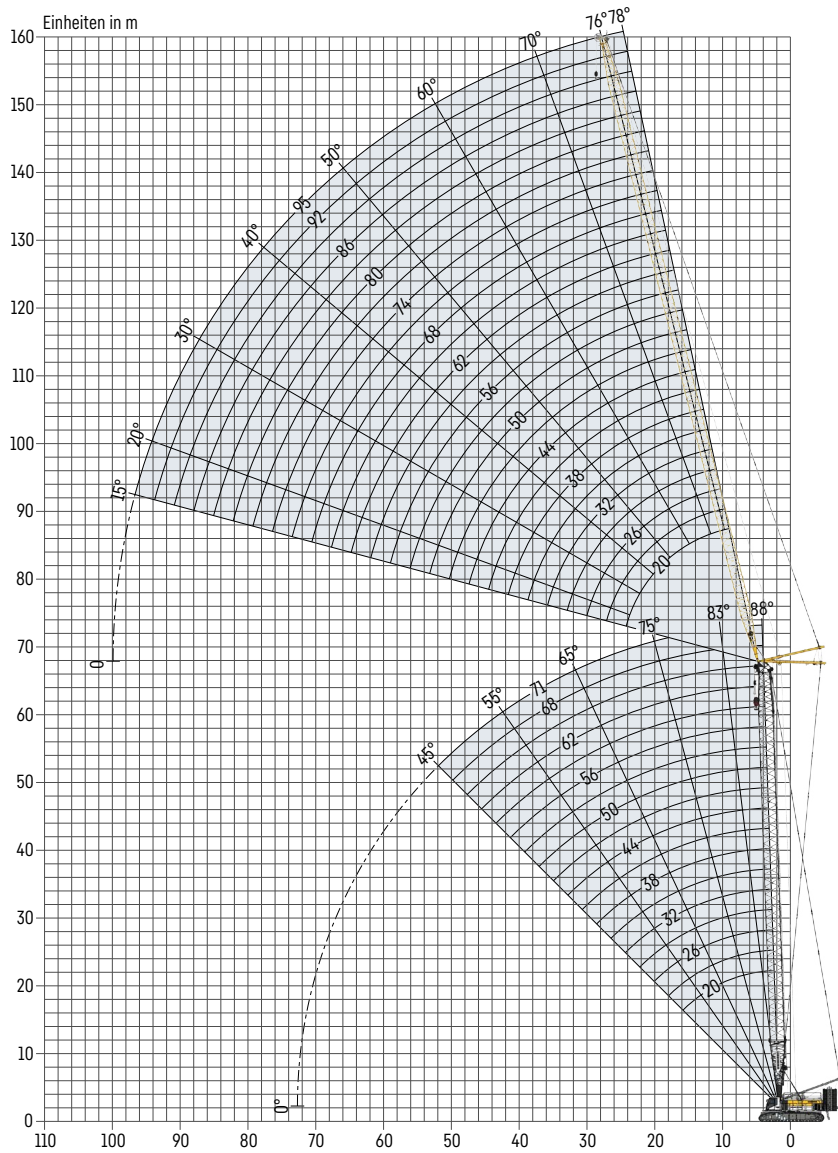
Heckballast:

114.0 t

124.0 t

TLT 14168025/0. Oben angeführte Traglastwerte sind nur zur Information. Für Ihren aktuellen Hub verwenden Sie bitte die Traglastwerte aus dem Traglasttabellenbuch bzw. empfehlen wir Ihnen den Hub im Crane Planner 2.0 zu planen.

Verstellbarer Nadelausleger 1916.xx (20-95 m)



Spitzenausleger 15 t (Option)

Der Spitzenausleger für den verstellbaren Nadelausleger ist für maximal 15 t Traglast zugelassen.

Nadelausleger-Konfiguration 1916.xx

Auslegerstück	Anzahl der Auslegerstücke													
Anlenkstück 7 m	1	1	1	1	1	1	1	1	1	1	1	1	1	1
Zwischenstück 3 m		1		1		1		1		1		1		1
Zwischenstück 6 m	1	1			1	1			1	1			1	1
Zwischenstück 12 m			1	1	1	1	2	2	2	3	3	3	3	3
Auslegerkopf 7 m	1	1	1	1	1	1	1	1	1	1	1	1	1	1
Auslegerlänge [m]	20	23	26	29	32	35	38	41	44	47	50	53	56	59
Spitzenausleger	✓	✓	✓	✓	✓	✓	✓	✓	✓	✓	✓	✓	✓	✓
Anlenkstück 7 m	1	1	1	1	1	1	1	1	1	1	1	1	1	1
Zwischenstück 3 m	1		1		1		1		1		1		1	1
Zwischenstück 6 m	1			1	1			1	1			1	1	1
Zwischenstück 12 m	3	4	4	4	4	5	5	5	5	6	6	6	6	6
Auslegerkopf 7 m	1	1	1	1	1	1	1	1	1	1	1	1	1	1
Auslegerlänge [m]	59	62	65	68	71	74	77	80	83	86	89	92	95	98
Spitzenausleger	✓	✓	✓	✓	✓	✓	✓	✓	✓	✓	✓	✓	✓	✓

Maximale Traglast in [t]

	Hauptausleger [m]														
	29	32	35	38	41	44	47	50	53	56	59	62	65	68	71
20	86.9	86.1	85.4	84.5	83.8	82.8	81.9	78.7	76.1	72.8	70.1	67.0	64.5	61.5	59.2
23	78.8	78.7	77.3	77.1	75.6	74.5	72.9	71.3	68.7	66.6	63.7	61.6	59.0	56.8	54.2
26	72.2	71.3	70.6	69.6	68.9	67.1	65.9	64.1	62.6	60.3	58.4	56.2	54.5	52.2	50.3
29	64.7	64.2	62.8	62.6	61.2	60.5	58.8	57.9	56.1	54.8	52.8	51.4	49.4	47.9	46.0
32	58.5	57.4	56.8	55.8	55.1	53.9	53.0	51.8	50.8	49.4	48.4	46.6	45.3	43.8	42.5
35	51.3	51.3	50.2	49.6	48.3	48.1	46.8	46.3	45.0	44.5	43.2	42.4	41.0	40.1	38.8
38	45.8	45.3	44.8	43.7	43.0	42.4	41.9	41.1	40.4	39.7	39.0	38.2	37.5	36.5	35.7
41	40.7	40.6	39.8	39.6	38.7	38.5	37.7	37.3	36.4	36.1	35.2	34.4	33.4	32.9	31.8
44	36.8	36.4	36.0	35.6	35.3	34.7	34.2	33.6	33.1	32.6	32.1	30.9	30.4	29.6	29.0
47	32.7	32.6	32.0	31.9	31.3	31.1	30.4	30.2	29.4	29.3	28.6	28.3	27.6	27.2	
50	29.8	29.5	29.3	28.9	28.7	28.2	27.9	27.4	26.9	26.5	26.2	25.7	25.3	24.8	
53	27.0	26.9	26.4	26.4	25.9	25.8	25.2	25.0	24.4	24.3	23.8	23.0	22.4	22.2	
56	24.7	24.4	24.1	23.9	23.7	23.3	23.0	22.6	22.4	22.1	21.8	20.8	20.6	20.1	
59	21.4	21.4	21.0	20.9	20.5	20.4	20.0	20.0	19.6	19.4	19.0	18.9	18.6	18.3	
62	19.3	19.2	19.0	18.7	18.5	18.2	18.1	17.9	17.7	17.4	17.2	17.1	17.0	16.6	
65	17.5	17.6	17.3	17.2	16.8	16.8	16.4	16.4	16.1	16.0	15.7	15.6	15.3	15.1	
68	16.1	16.0	15.9	15.7	15.5	15.3	15.1	15.0	14.9	14.6	14.4	14.2	14.0	13.7	
71	14.4	14.4	14.2	14.2	14.0	13.9	13.6	13.6	13.4	13.3	13.0	12.9	12.6	12.5	
74	13.0	13.0	12.9	12.8	12.7	12.5	12.4	12.3	12.2	12.0	11.9	11.7	11.5	11.3	
77	11.7	11.8	11.6	11.6	11.4	11.4	11.2	11.1	10.9	10.9	10.7	10.6	10.4		
80	10.6	10.6	10.5	10.4	10.3	10.2	10.2	10.0	9.9	9.8	9.7	9.5	9.4		
83	9.6	9.6	9.4	9.4	9.2	9.3	9.1	9.1	8.9	8.9	8.7	8.6	8.5		
86	8.7	8.6	8.5	8.4	8.4	8.3	8.2	8.1	8.1	8.0	7.9	7.8	7.7		
89	7.6	7.6	7.5	7.5	7.4	7.4	7.2	7.2	7.1	7.1	6.9	6.9	6.8		
92	6.8	6.7	6.7	6.6	6.5	6.5	6.4	6.4	6.3	6.2	6.2	6.1	6.0		
95	6.2	6.2	6.1	6.1	6.0	6.0	5.9	5.8	5.8	5.7	5.7	5.6	5.6		

Beispiel: Um eine Traglast von max. 15 t zu erhalten, kann die Kombination von 50 m Hauptausleger mit 68 m Nadellänge gewählt werden.

Maximale Seilrollenhöhe in [m]

	Hauptausleger [m]														
	29	32	35	38	41	44	47	50	53	56	59	62	65	68	71
20	51.4	54.4	57.3	60.3	63.3	66.3	69.3	72.3	75.3	78.3	81.3	84.3	87.3	90.3	93.3
23	54.3	57.3	60.3	63.3	66.3	69.3	72.3	75.3	78.3	81.3	84.3	87.3	90.3	93.3	96.3
26	57.2	60.2	63.2	66.2	69.2	72.2	75.2	78.2	81.2	84.2	87.2	90.2	93.2	96.2	99.2
29	60.2	63.2	66.2	69.1	72.1	75.1	78.1	81.1	84.1	87.1	90.1	93.1	96.1	99.1	102.1
32	63.1	66.1	69.1	72.1	75.1	78.1	81.1	84.1	87.1	90.1	93.1	96.1	99.1	102.1	105.1
35	66.0	69.0	72.0	75.0	78.0	81.0	84.0	87.0	90.0	93.0	96.0	99.0	102.0	105.0	108.0
38	69.0	72.0	75.0	78.0	81.0	83.9	86.9	89.9	92.9	95.9	98.9	101.9	104.9	107.9	110.9
41	71.9	74.9	77.9	80.9	83.9	86.9	89.9	92.9	95.9	98.9	101.9	104.9	107.9	110.9	113.9
44	74.8	77.8	80.8	83.8	86.8	89.8	92.8	95.8	98.8	101.8	104.8	107.8	110.8	113.8	116.8
47	77.8	80.8	83.8	86.8	89.8	92.8	95.8	98.7	101.7	104.7	107.7	110.7	113.7	116.7	119.7
50	80.7	83.7	86.7	89.7	92.7	95.7	98.7	101.7	104.7	107.7	110.7	113.7	116.7	119.7	
53	83.6	86.6	89.6	92.6	95.6	98.6	101.6	104.6	107.6	110.6	113.6	116.6	119.6	122.6	
56	86.6	89.6	92.6	95.6	98.6	101.6	104.6	107.6	110.6	113.5	116.5	119.5	122.5	125.5	
59	89.5	92.5	95.5	98.5	101.5	104.5	107.5	110.5	113.5	116.5	119.5	122.5	125.5	128.5	
62	92.4	95.4	98.4	101.4	104.4	107.4	110.4	113.4	116.4	119.4	122.4	125.4	128.4	131.4	
65	95.4	98.4	101.4	104.4	107.4	110.4	113.4	116.4	119.4	122.4	125.4	128.3	131.3	134.3	
68	98.3	101.3	104.3	107.3	110.3	113.3	116.3	119.3	122.3	125.3	128.3	131.3	134.3	137.3	
71	101.2	104.2	107.2	110.2	113.2	116.2	119.2	122.2	125.2	128.2	131.2	134.2	137.2	140.2	
74	104.2	107.2	110.2	113.2	116.2	119.2	122.2	125.2	128.2	131.2	134.2	137.2	140.2	143.1	
77	107.1	110.1	113.1	116.1	119.1	122.1	125.1	128.1	131.1	134.1	137.1	140.1	143.1		
80	110.0	113.0	116.0	119.0	122.0	125.0	128.0	131.0	134.0	137.0	140.0	143.0	146.0		
83	113.0	116.0	119.0	122.0	125.0	128.0	131.0	134.0	137.0	140.0	143.0	146.0	149.0		
86	115.9	118.9	121.9	124.9	127.9	130.9	133.9	136.9	139.9	142.9	145.9	148.9	151.9		
89	118.8	121.8	124.8	127.8	130.8	133.8	136.8	139.8	142.8	145.8	148.8	151.8	154.8		
92	121.8	124.8	127.8	130.8	133.8	136.8	139.8	142.8	145.8	148.8	151.8	154.8	157.8		
95	124.7	127.7	130.7	133.7	136.7	139.7	142.7	145.7	148.7	151.7	154.7	157.7	160.7		

Traglasten mit verstellbarem Nadelausleger

Traglast in [t] mit 29 m Hauptausleger [88/83/75/65°]

	Nadellänge 20 m				Nadellänge 35 m				Nadellänge 50 m				
	88°	83°	75°	65°	88°	83°	75°	65°	88°	83°	75°	65°	
8.3	86.9												
10	82.1												
12	75.9				51.0								
14	69.2	77.1			46.5								
16	61.5	70.5			42.6				29.1				
18	54.8	62.0			39.1	42.9			27.6				
20	48.3	56.5	66.7		36.3	39.6			26.1				
22	38.8	50.8	59.7		33.8	36.6			25.0	26.2			
24		43.3	54.6		31.5	34.4			24.0	24.9			
26			50.4		29.7	32.3	36.3		23.2	24.1			
28			45.0	49.8	27.9	30.6	34.4		22.5	23.4			
30				46.3	26.3	28.9	32.7		21.8	22.9			
32				42.8	24.9	27.2	31.0		21.2	22.3	23.2		
34				39.8	22.9	25.8	29.5		20.7	21.7	22.7		
36					20.5	24.0	27.8	32.0	20.2	21.3	22.2		
38						21.9	26.3	30.5	19.2	20.9	21.8		
40							19.6	24.8	18.3	20.0	21.3		
42								22.9	17.5	19.2	21.0		
46									24.6	15.8	17.8	19.4	20.9
50										13.0	15.5	17.9	20.1
55											11.3	15.3	17.9
60												15.7	
	Nadellänge 65 m				Nadellänge 80 m				Nadellänge 95 m				
	88°	83°	75°	65°	88°	83°	75°	65°	88°	83°	75°	65°	
18	17.5												
20	16.8												
22	16.1				10.6								
24	15.5				10.1				6.2				
26	15.0	15.3			9.7				6.1				
28	14.5	15.0			9.4				5.8				
30	14.1	14.6			9.2				5.7				
32	13.8	14.2			9.0	9.3			5.5				
34	13.5	13.8			8.7	9.0			5.3				
38	12.8	13.3			8.2	8.5			5.0	5.2			
42	12.3	12.6	13.2		7.9	8.1			4.7	4.9			
46	11.8	12.2	12.7		7.6	7.8	8.1		4.4	4.6			
50	11.2	11.6	12.2		7.2	7.4	7.7		4.2	4.4			
55	10.6	11.0	11.6	12.0	7.0	7.1	7.3		3.8	4.0	4.3		
60	9.4	10.3	11.0	11.6	6.7	6.8	7.0		3.5	3.6	4.0		
65	7.7	8.8	10.3	11.1	6.4	6.6	6.7	6.9	3.2	3.4	3.6		
70			9.1	10.6	6.2	6.3	6.5	6.6	2.8	3.0	3.3	3.5	
75				9.6	5.4	5.8	6.3	6.4	2.5	2.7	3.0	3.3	
80					4.6	5.3	5.9	6.3	2.3	2.4	2.7	3.0	
85							5.6	6.1		2.2	2.4	2.7	
90								6.0			2.2	2.4	
95												2.2	

Zentralballast: 57.2 t mit 1200 mm Flachbodenplatten

Heckballast:

114.0 t

124.0 t

TLT 14168025/0. Oben angeführte Traglastwerte sind nur zur Information. Für Ihren aktuellen Hub verwenden Sie bitte die Traglastwerte aus dem Traglasttabellenbuch bzw. empfehlen wir Ihnen den Hub im Crane Planner 2.0 zu planen.

Traglasten mit verstellbarem Nadelausleger

Traglast in [t] mit 44 m Hauptausleger [88/83/75/65°]

Radius [m]	Nadellänge 20 m				Nadellänge 35 m				Nadellänge 50 m			
	88°	83°	75°	65°	88°	83°	75°	65°	88°	83°	75°	65°
8.9	82.8											
10	78.9											
12	70.5				48.1							
16	57.0	69.2			41.5				28.0			
20	47.7	55.4			35.8	40.3			25.4			
22	41.5	50.8			33.6	37.5			24.3			
24		46.7	54.1		31.4	35.1			23.4	24.5		
26		41.3	50.0		29.7	33.3			22.6	23.7		
28			46.8		28.1	31.5			22.0	23.2		
30			43.8		26.6	30.2	35.0		21.4	22.5		
32			40.9		25.2	28.6	33.5		20.9	22.0		
34				36.2	23.7	27.0	32.0		20.5	21.6		
36				34.1	21.6	25.7	30.6		20.1	21.1	22.3	
38				32.0	19.4	24.1	29.2		19.5	20.7	22.0	
40				30.0		22.1	27.6		18.7	20.4	21.5	
42						20.1	26.3	26.6	18.0	19.6	21.1	
46							23.2	24.7	16.7	18.2	20.4	
48							21.4	23.4	15.3	17.7	19.8	
50								22.3	13.9	16.8	19.0	
55								19.8		13.6	17.5	18.5
60											14.8	17.0
70												13.1
Radius [m]	Nadellänge 65 m				Nadellänge 80 m				Nadellänge 95 m			
	88°	83°	75°	65°	88°	83°	75°	65°	88°	83°	75°	65°
20	16.4											
22	15.6				10.2							
24	15.0				9.8							
26	14.6				9.5				5.9			
28	14.2	14.8			9.2				5.7			
30	13.8	14.5			8.9				5.5			
32	13.5	14.2			8.7	9.0			5.3			
34	13.2	13.8			8.5	8.9			5.2			
38	12.7	13.3			8.0	8.5			4.9	5.2		
42	12.1	12.7			7.7	8.0			4.6	4.8		
46	11.7	12.2	12.9		7.4	7.7			4.3	4.6		
50	11.2	11.8	12.5		7.1	7.4	7.8		4.1	4.3		
55	10.6	11.2	11.9		6.8	7.0	7.4		3.8	4.0	4.3	
60	9.7	10.8	11.5	11.9	6.5	6.8	7.1		3.4	3.7	4.0	
65	8.2	9.6	11.1	11.5	6.3	6.5	6.8		3.2	3.4	3.8	
70		8.2	10.3	11.1	6.1	6.3	6.5	6.7	2.8	3.1	3.5	
75			9.1	10.8	5.5	6.0	6.3	6.5	2.5	2.8	3.2	
80				10.0	4.9	5.6	6.2	6.3	2.3	2.5	2.9	3.2
85							5.1	5.9	2.0	2.3	2.6	3.0
90								5.6	6.1	2.0	2.4	2.7
95									6.1		2.2	2.5
105												2.1

Zentralballast: 57.2 t mit 1200 mm Flachbodenplatten

Heckballast:

- 114.0 t
- 124.0 t

TLT 14168025/0. Oben angeführte Traglastwerte sind nur zur Information. Für Ihren aktuellen Hub verwenden Sie bitte die Traglastwerte aus dem Traglasttabellenbuch bzw. empfehlen wir Ihnen den Hub im Crane Planner 2.0 zu planen.

Traglasten mit verstellbarem Nadelausleger

Traglast in [t] mit 59 m Hauptausleger [88/83/75/65°]

Radius [m]	Nadellänge 20 m				Nadellänge 35 m				Nadellänge 50 m			
	88°	83°	75°	65°	88°	83°	75°	65°	88°	83°	75°	65°
9.4	70.1											
12	62.2											
14	55.5				42.0							
16	50.3				39.2				26.2			
18	46.2	58.6			36.8				25.3			
20	42.4	52.5			34.2				24.2			
22	39.2	47.4			32.3	36.2			23.1			
24	35.2	44.0			30.4	34.0			22.4			
26		41.2			28.8	32.2			21.8	23.0		
28		38.4	41.4		27.6	30.8			21.3	22.5		
30			38.5		26.1	29.3			20.8	22.0		
32			36.3		24.8	28.2			20.3	21.6		
36			32.6		21.8	25.4	29.1		19.4	20.8		
40				26.2		23.0	26.3		18.3	20.0	21.2	
44				23.6		15.2	24.0		17.2	19.0	20.6	
46				22.4			23.1		16.7	18.4	20.2	
48							22.2		15.6	17.9	19.6	
50							21.4	19.0	14.3	17.4	19.1	
55								17.2		14.8	17.5	
60								15.4			16.0	14.1
65											14.0	12.9
75												10.8
Radius [m]	Nadellänge 65 m				Nadellänge 80 m				Nadellänge 95 m			
	88°	83°	75°	65°	88°	83°	75°	65°	88°	83°	75°	65°
20	15.6											
22	14.9				9.7							
24	14.4				9.5							
26	13.9				9.1				5.7			
30	13.2	14.0			8.6				5.3			
34	12.6	13.4			8.3	8.6			5.0			
38	12.2	12.9			7.8	8.3			4.7			
42	11.6	12.4			7.5	8.0			4.5	4.8		
46	11.3	11.9	12.5		7.2	7.6			4.2	4.5		
50	10.7	11.5	12.2		6.9	7.3			4.0	4.3		
55	10.1	11.0	11.8		6.6	7.0	7.4		3.7	4.0		
60	9.4	10.5	11.4		6.4	6.7	7.1		3.4	3.7	4.1	
65	8.2	9.8	11.0		6.2	6.5	6.8		3.1	3.4	3.8	
70		8.6	10.6	9.9	6.0	6.2	6.5		2.8	3.2	3.6	
75			9.8	9.2	5.6	6.1	6.3	6.5	2.5	2.8	3.3	
80			8.8	8.5	5.0	5.7	6.2	6.3	2.2	2.6	3.1	
85				8.0		5.3	6.0	6.1		2.3	2.8	3.2
90				7.4			5.8	5.9		2.1	2.5	2.9
95							5.6	5.8			2.3	2.7
100								5.4			2.1	2.5
105								4.4				2.3
110												2.1

Zentralballast: 57.2 t mit 1200 mm Flachbodenplatten

Heckballast:

- 114.0 t
- 124.0 t

TLT 14168025/0. Oben angeführte Traglastwerte sind nur zur Information. Für Ihren aktuellen Hub verwenden Sie bitte die Traglastwerte aus dem Traglasttabellenbuch bzw. empfehlen wir Ihnen den Hub im Crane Planner 2.0 zu planen.

Traglasten mit verstellbarem Nadelausleger

Traglast in [t] mit 71 m Hauptausleger [88/83/75/65°]

	Nadellänge 20 m				Nadellänge 23 m				Nadellänge 26 m			
	88°	83°	75°	65°	88°	83°	75°	65°	88°	83°	75°	65°
9.8	59.2											
11	59.2				54.2				50.3			
12	56.2				54.1				50.1			
14	50.4				49.8				48.1			
16	45.7				45.0				44.5			
18	41.8	53.5			41.2				41.0			
20	38.5	50.1			38.2	48.4			37.7	45.4		
22	35.9	45.1			35.7	44.7			35.3	44.4		
24	33.8	41.0			33.7	41.2			33.4	40.9		
26		38.6			31.6	38.5			31.7	38.4		
28		36.6				36.5			29.9	36.4		
30		34.9	30.1			34.8			27.6	34.8		
32			31.9			32.8	31.3			33.3		
34			30.0				29.5			31.5	29.2	
36			28.4				28.0			28.9	27.6	
38			27.2				26.6				26.3	
40			26.0				25.4				25.1	
42							24.4				24.0	
46				19.1							22.0	
48				18.2				17.9				
50				17.5				17.1				16.9
55								15.3				15.3
	Nadellänge 32 m				Nadellänge 38 m				Nadellänge 44 m			
	88°	83°	75°	65°	88°	83°	75°	65°	88°	83°	75°	65°
13	42.4											
14	41.8				35.7							
16	40.0				34.1				28.7			
18	37.8				32.0				27.2			
20	35.4				30.3				25.6			
22	33.5	37.6			28.5				24.3			
24	31.6	36.2			27.2	30.7			22.9			
26	30.2	34.7			25.9	29.5			21.8	24.8		
28	28.6	33.4			24.8	28.3			20.9	24.0		
30	27.1	31.9			23.9	27.4			19.9	23.0		
32	25.8	30.8			22.8	26.2			19.1	22.1		
34	23.8	29.4			21.9	25.2			18.4	21.2		
36	21.7	28.1	26.3		21.0	24.5			17.6	20.3		
38		27.0	25.0		20.0	23.4	23.5		16.8	19.5		
42		22.8	22.8		17.6	21.5	21.8		15.4	18.0	20.3	
46			20.9			19.4	20.0		14.1	16.5	18.6	
50			19.4				18.4			15.2	17.2	
55				14.6			16.9				15.6	
60				13.3							14.4	11.9
65												10.9
70												10.0
75												9.2

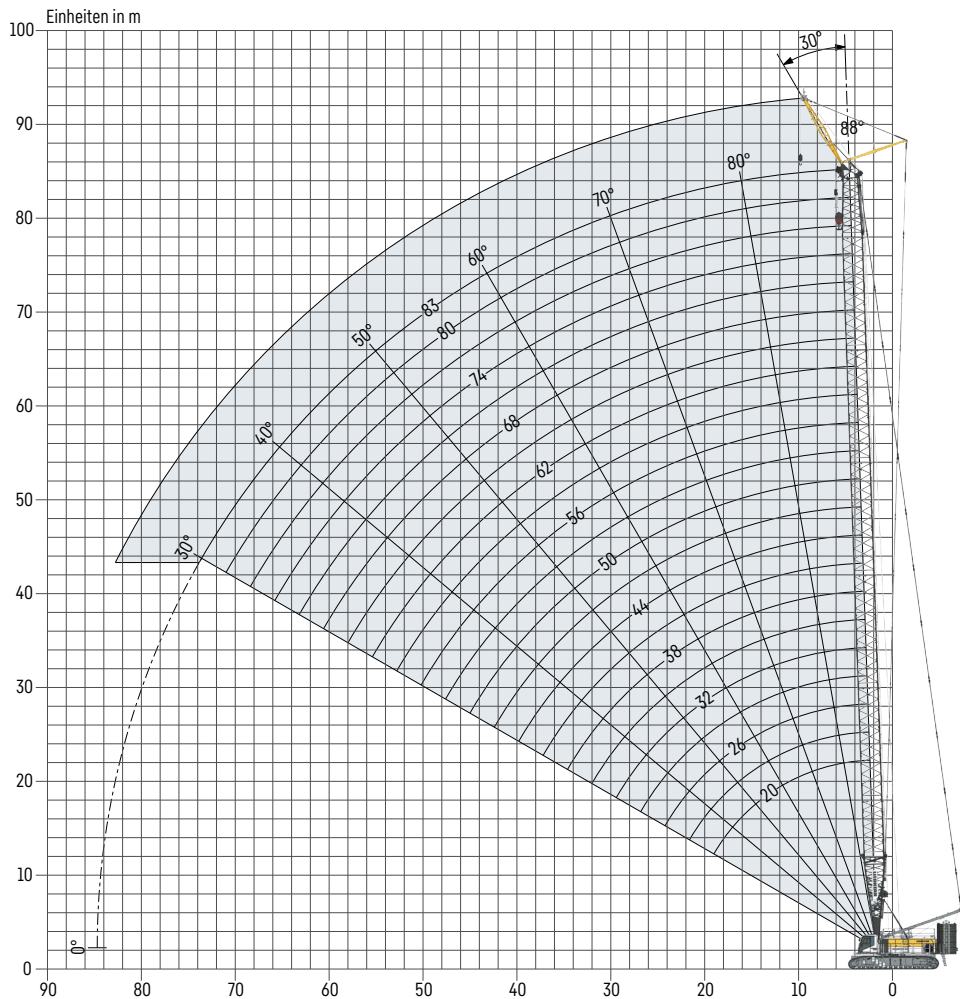
Zentralballast: 57.2 t mit 1200 mm Flachbodenplatten

Heckballast:

114.0 t
124.0 t

TLT 14168025/0. Oben angeführte Traglastwerte sind nur zur Information. Für Ihren aktuellen Hub verwenden Sie bitte die Traglastwerte aus dem Traglasttabellenbuch bzw. empfehlen wir Ihnen den Hub im Crane Planner 2.0 zu planen.

Feststehender Nadelausleger 1507.20 (8 m)



Maximale Traglast in [t] mit 8 m Nadellänge

Hauptausleger [m]											
50	53	56	59	62	65	68	71	74	77	80	83
117.0	117.0	117.0	117.0	117.0	110.3	103.7	97.8	91.8	86.8	81.9	76.9

Maximale Seilrollenhöhe in [m] mit 8 m Nadellänge

Hauptausleger [m]											
50	53	56	59	62	65	68	71	74	77	80	83
59.9	62.9	65.8	68.8	71.8	74.8	77.8	80.8	83.8	86.8	89.8	92.8

Traglasten mit feststehendem Nadelausleger

Traglast in [t] mit 50 m Hauptausleger

Radius [m]	Nadellänge 8 m
8.3	117.0
12	111.9
14	106.0
16	91.2
18	80.6
20	72.0
24	58.0
28	47.8
32	39.4
36	33.0
40	28.1
50	19.2

Traglast in [t] mit 56 m Hauptausleger

Radius [m]	Nadellänge 8 m
8.5	117.0
12	112.6
14	101.1
16	90.0
20	70.4
24	56.6
28	47.3
32	38.9
36	32.5
40	27.6
50	18.7
55	15.5

Traglast in [t] mit 62 m Hauptausleger

Radius [m]	Nadellänge 8 m
8.8	117.0
12	110.3
14	96.8
16	87.4
20	67.7
24	55.1
28	45.5
32	38.2
36	31.8
40	26.9
50	18.0
60	12.3

Traglast in [t] mit 71 m Hauptausleger

Radius [m]	Nadellänge 8 m
9.1	97.8
12	93.1
14	86.6
16	79.9
18	73.2
22	57.8
26	47.7
30	39.7
40	25.9
50	17.1
60	11.4
70	7.2

Traglast in [t] mit 77 m Hauptausleger

Radius [m]	Nadellänge 8 m
9.3	86.8
12	83.3
14	79.2
16	74.4
18	70.8
22	56.5
26	46.1
30	38.3
40	25.2
50	16.5
60	10.7
75	5.0

Traglast in [t] mit 83 m Hauptausleger

Radius [m]	Nadellänge 8 m
9.6	76.9
12	74.8
14	71.8
18	65.1
22	54.5
26	44.4
30	36.8
40	24.0
50	15.8
60	10.0
70	5.9
80	2.8

Zentralballast: 57.2 t mit 1200 mm Flachbodenplatten

Heckballast:

114.0 t

124.0 t

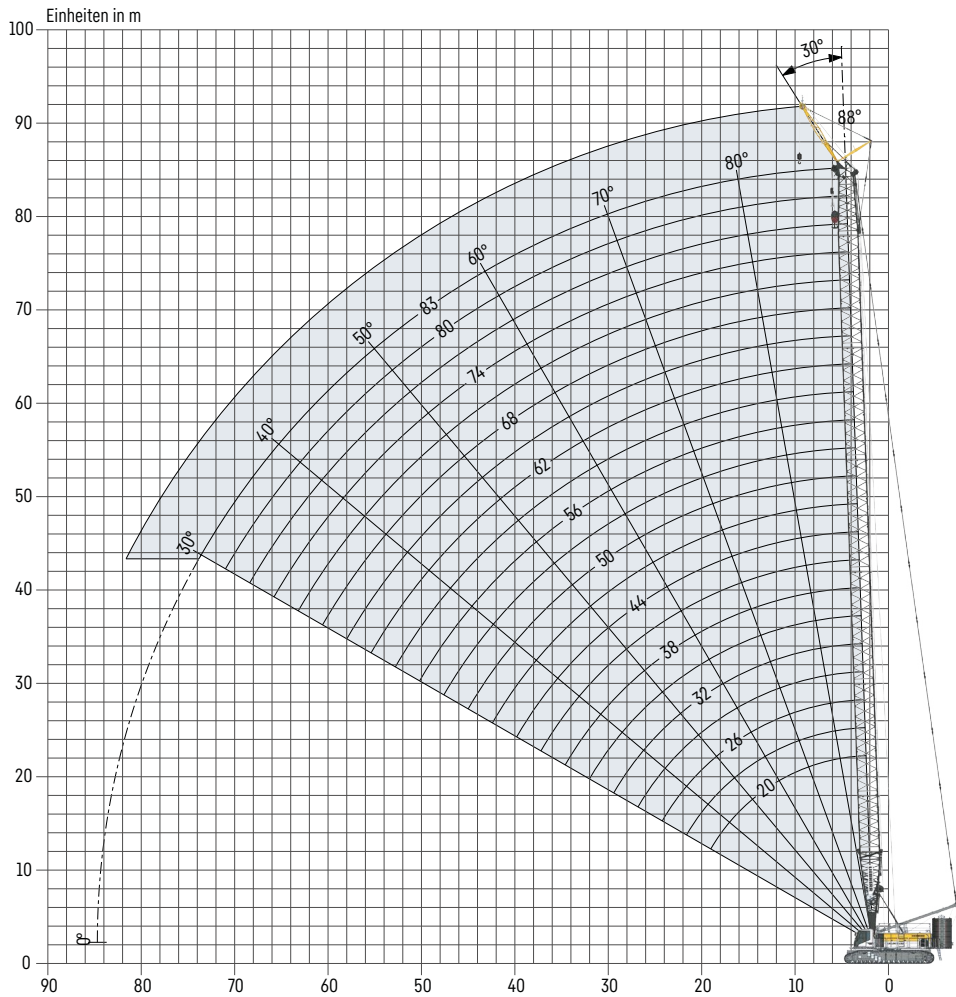
TLT 14163395 / 345602. Oben angeführte Traglastwerte sind nur zur Information. Für Ihren aktuellen Hub verwenden Sie bitte die Traglastwerte aus dem Traglasttabellenbuch bzw. empfehlen wir Ihnen den Hub im Crane Planner 2.0 zu planen.



Crane Planner 2.0



Feststehender Nadelausleger 0906.21 (7 m)



Maximale Traglast in [t] mit 7 m Nadellänge

Hauptausleger [m]																					
20	23	26	29	32	35	38	41	44	47	50	53	56	59	62	65	68	71	74	77	80	83
84.2	84.9	84.7	84.5	84.3	84.1	83.9	83.7	83.5	83.3	83.0	82.8	82.6	82.3	82.0	81.8	81.5	81.0	80.9	80.2	79.4	77.7

Maximale Seilrollenhöhe in [m] mit 7 m Nadellänge

Hauptausleger [m]																					
20	23	26	29	32	35	38	41	44	47	50	53	56	59	62	65	68	71	74	77	80	83
28.8	31.8	34.8	37.8	40.8	43.8	46.8	49.8	52.8	55.8	58.8	61.8	64.8	67.8	70.8	73.8	76.8	79.8	82.8	85.8	88.8	91.8

Traglasten mit feststehendem Nadelausleger

Traglast in [t] mit 20 m Hauptausleger

Radius [m]	Nadellänge 7 m
7.1	84.2
8	80.9
10	73.2
12	66.9
13	63.9
14	61.6
16	57.8
18	54.3
20	51.6
22	49.2
24	47.8
26	46.9

Traglast in [t] mit 35 m Hauptausleger

Radius [m]	Nadellänge 7 m
7.6	84.1
8	83.4
10	77.5
12	73.2
14	68.8
18	61.9
22	57.2
26	53.2
30	45.1
34	37.9
38	32.2
40	29.9

Traglast in [t] mit 47 m Hauptausleger

Radius [m]	Nadellänge 7 m
8	83.3
12	75.4
16	68.8
20	63.2
24	58.8
28	48.6
32	40.2
36	33.9
40	29.0
44	24.9
48	21.6
50	20.1

Traglast in [t] mit 59 m Hauptausleger

Radius [m]	Nadellänge 7 m
8.4	82.3
12	77.0
16	71.5
20	66.7
24	55.8
28	47.2
32	39.1
36	32.7
40	27.8
44	23.8
50	19.0
60	13.2

Traglast in [t] mit 71 m Hauptausleger

Radius [m]	Nadellänge 7 m
8.8	81.0
12	78.0
16	73.1
20	61.8
24	53.0
28	44.0
32	37.3
36	31.5
40	26.5
50	17.7
60	12.0
70	7.9

Traglast in [t] mit 83 m Hauptausleger

Radius [m]	Nadellänge 7 m
9.3	77.7
12	75.2
14	72.0
16	68.5
20	60.8
24	49.7
30	37.6
40	24.7
50	16.4
60	10.7
70	6.6
80	3.6

Zentralballast: 57.2 t mit 1200 mm Flachbodenplatten

Heckballast:

114.0 t

124.0 t

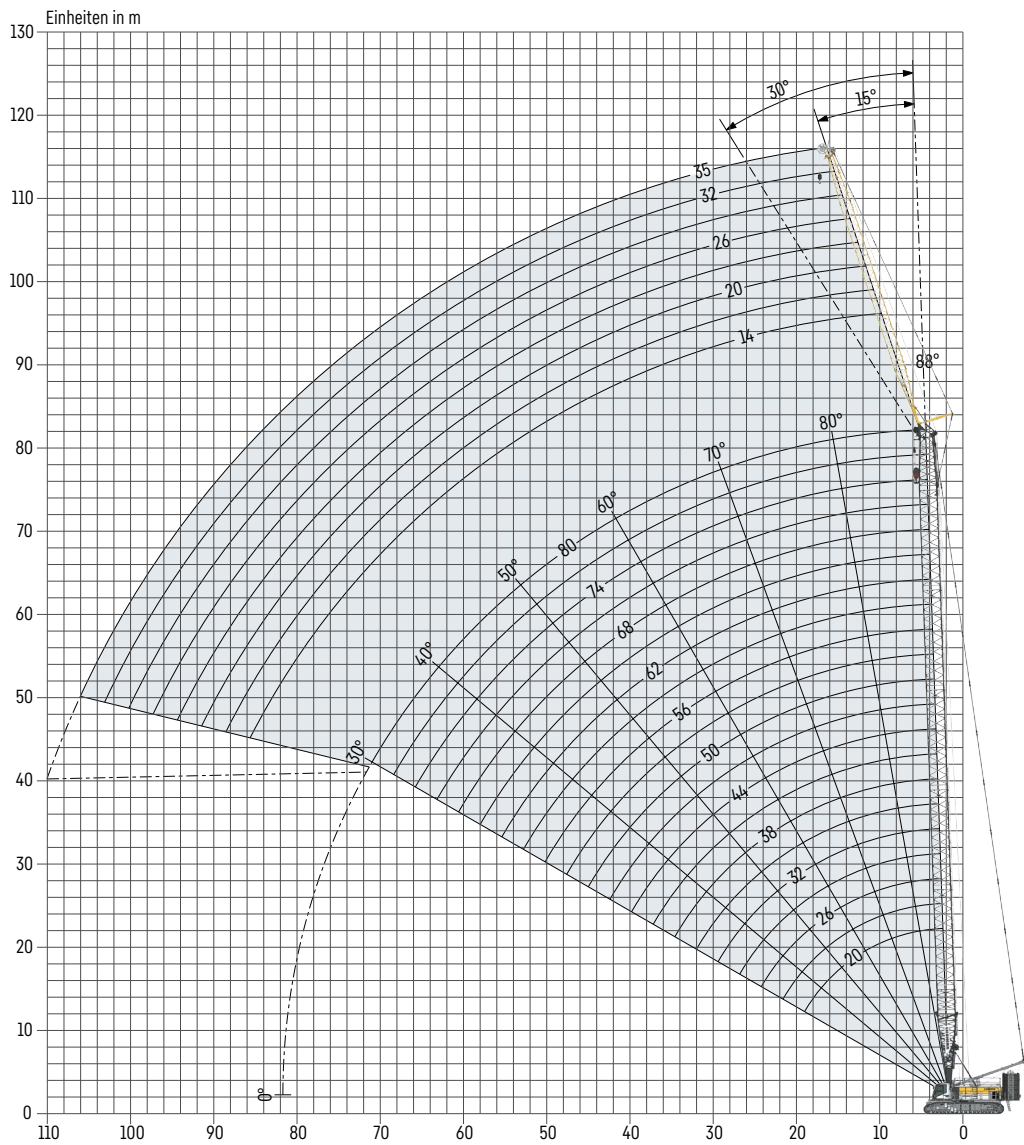
TLT 14168025/0. Oben angeführte Traglastwerte sind nur zur Information. Für Ihren aktuellen Hub verwenden Sie bitte die Traglastwerte aus dem Traglasttabellenbuch bzw. empfehlen wir Ihnen den Hub im Crane Planner 2.0 zu planen.



Crane Planner 2.0



Feststehender Nadelausleger 1713.xx (14-35 m)



Nadelausleger-Konfiguration 1713.xx

Auslegerstück	Anzahl der Auslegerstücke							
	14	17	20	23	26	29	32	35
Anlenkstück 7 m	1	1	1	1	1	1	1	1
Zwischenstück 3 m		1		1		1		1
Zwischenstück 6 m			1	1			1	1
Zwischenstück 12 m					1	1	1	1
Auslegerkopf 7 m	1	1	1	1	1	1	1	1
Auslegerlänge [m]	14	17	20	23	26	29	32	35

Maximale Traglast in [t]

		Hauptausleger [m]											
		20	23	26	29	32	35	38	41	44	47	50	
Nadellänge [m]	14	60.0	60.0	60.0	60.0	60.0	60.0	60.0	60.0	60.0	60.0	60.0	
	17	56.6	56.4	57.6	56.0	57.1	55.5	56.6	55.0	56.1	54.5	55.3	
	20	44.4	44.3	44.0	43.8	43.7	43.7	43.6	43.5	43.2	42.9	42.5	
	23	36.8	36.5	37.1	36.3	36.9	36.2	36.7	36.0	36.4	35.6	36.0	
	26	30.7	30.6	30.5	30.5	30.4	30.3	30.2	30.1	30.1	30.1	30.1	
	29	26.6	26.5	26.8	26.4	26.7	26.2	26.5	26.0	26.3	25.8	26.1	
Nadellänge [m]	32	23.2	23.2	23.1	23.0	22.9	22.9	22.8	22.7	22.6	22.6	22.5	
	35	20.5	20.4	20.3	20.3	20.2	20.2	20.1	20.0	20.0	19.9	19.8	
			Hauptausleger [m]										
			53	56	59	62	65	68	71	74	77	80	
	Nadellänge [m]	14	60.0	60.0	60.0	60.0	60.0	60.0	60.0	60.0	58.9	58.4	
		17	53.5	54.5	52.9	54.0	52.5	52.5	50.5	50.4	48.4	49.4	
20		42.1	41.9	41.8	41.5	41.4	41.1	40.9	40.5	40.2			
23		35.1	35.6	34.8	35.3	34.5	34.9	34.0	34.3	33.5			
26		30.1	30.0	29.8	29.6	29.5	29.2	29.0	28.7	28.5			
29		25.7	25.9	25.5	25.7	25.3	25.5	25.0	25.0				
Nadellänge [m]	32	22.4	22.3	22.3	22.2	22.1	22.0	21.9	21.6				
	35	19.8	19.7	19.6	19.6	19.5	19.4	19.3	19.3				

Beispiel: Um eine Traglast von max. 23 t zu erhalten, kann die Kombination von 29 m Hauptausleger mit 32 m Nadellänge gewählt werden.

Maximale Seilrollenhöhe in [m]

		Hauptausleger [m]											
		20	23	26	29	32	35	38	41	44	47	50	
Nadellänge [m]	14	36.4	39.4	42.4	45.4	48.4	51.3	54.3	57.3	60.3	63.3	66.3	
	17	39.2	42.2	45.2	48.2	51.2	54.2	57.1	60.1	63.1	66.1	69.1	
	20	42.0	45.0	48.0	51.0	54.0	57.0	60.0	62.9	65.9	68.9	71.9	
	23	44.8	47.8	50.8	53.8	56.8	59.8	62.8	65.8	68.7	71.7	74.7	
	26	47.6	50.6	53.6	56.6	59.6	62.6	65.6	68.6	71.6	74.5	77.5	
	29	50.4	53.4	56.4	59.4	62.4	65.4	68.4	71.4	74.4	77.4	80.3	
Nadellänge [m]	32	53.2	56.2	59.2	62.2	65.2	68.2	71.2	74.2	77.2	80.2	83.1	
	35	56.0	59.0	62.0	65.0	68.0	71.0	74.0	77.0	80.0	83.0	85.9	
			Hauptausleger [m]										
			53	56	59	62	65	68	71	74	77	80	
	Nadellänge [m]	14	69.3	72.3	75.3	78.3	81.3	84.3	87.3	90.3	93.3	96.3	
		17	72.1	75.1	78.1	81.1	84.1	87.1	90.1	93.1	96.1	99.1	
20		74.9	77.9	80.9	83.9	86.9	89.9	92.9	95.9	98.9			
23		77.7	80.7	83.7	86.7	89.7	92.7	95.7	98.7	101.7			
26		80.5	83.5	86.5	89.5	92.5	95.5	98.5	101.5	104.5			
29		83.3	86.3	89.3	92.3	95.3	98.3	101.3	104.3				
Nadellänge [m]	32	86.1	89.1	92.1	95.1	98.1	101.1	104.1	107.1				
	35	88.9	91.9	94.9	97.9	100.9	103.9	106.9	109.9				



Crane Planner 2.0



Traglasten mit feststehendem Nadelausleger

Traglast in [t] mit 20 m Hauptausleger

	Nadellänge 14 m		Nadellänge 17 m		Nadellänge 23 m		Nadellänge 29 m		Nadellänge 35 m	
	15°	30°	15°	30°	15°	30°	15°	30°	15°	30°
7.2	60.0									
9	58.4		53.5							
11	52.6	37.5	45.8		35.5					
13	46.0	34.2	40.5	30.0	31.1		26.2			
16	38.8	30.4	33.9	26.4	26.5	20.8	22.2		19.4	
20	31.7	26.5	28.3	23.0	22.0	18.0	18.6	15.0	16.1	
24	27.4	23.7	24.0	20.5	18.9	15.9	15.8	13.2	13.8	11.3
32	21.7	20.5	18.8	17.3	14.7	13.1	12.2	10.8	10.6	9.1
34		20.1	18.0	16.9	13.9	12.6	11.6	10.3	9.9	8.6
36			17.2	16.6	13.3	12.2	11.0	9.8	9.4	8.2
42					11.8	11.5	9.6	8.9	8.1	7.3
48							8.6	8.4	7.1	6.6
50									6.9	6.4
55										6.3

Traglast in [t] mit 32 m Hauptausleger

	Nadellänge 14 m		Nadellänge 17 m		Nadellänge 23 m		Nadellänge 29 m		Nadellänge 35 m	
	15°	30°	15°	30°	15°	30°	15°	30°	15°	30°
7.7	60.0									
9	60.0		57.0							
11	56.5	38.2	50.1		36.9					
13	51.4	35.6	45.1	31.2	33.4					
16	45.0	32.3	39.1	28.3	29.5		23.6		19.7	
20	37.9	29.0	33.0	25.4	24.9	19.0	20.2	15.4	16.9	
24	32.7	26.5	29.2	23.0	21.7	17.3	17.8	13.9	14.7	11.5
36	24.0	21.5	21.0	18.5	15.9	13.6	12.8	10.9	10.6	8.8
44	20.9	20.1	18.1	17.1	13.5	12.2	10.8	9.6	8.9	7.7
46			17.6	16.9	13.1	12.0	10.4	9.3	8.5	7.4
50					12.3	11.8	9.7	8.9	7.9	7.0
55							9.1	8.6	7.3	6.6
60									6.8	6.4
65										6.3

Traglast in [t] mit 44 m Hauptausleger

	Nadellänge 14 m		Nadellänge 17 m		Nadellänge 23 m		Nadellänge 29 m		Nadellänge 35 m	
	15°	30°	15°	30°	15°	30°	15°	30°	15°	30°
8.1	60.0									
10	60.0		54.6							
12	56.5	37.4	49.6		35.9					
14	53.0	35.4	45.3	30.6	32.9		26.2			
16	48.3	33.7	42.4	29.0	30.3		24.4		20.0	
18	45.0	32.0	39.1	27.7	28.8	20.4	22.6		18.6	
24	37.3	28.2	32.0	24.5	23.7	18.0	18.8	14.2	15.5	11.6
36	28.0	23.4	24.0	20.0	17.7	14.7	14.2	11.5	11.5	9.3
50	20.7	20.2	18.8	17.3	13.9	12.4	11.0	9.6	8.8	7.5
55		15.2	17.4	16.7	13.0	11.9	10.1	9.1	8.1	7.1
60					12.2	11.7	9.5	8.7	7.5	6.7
65							9.0	8.6	7.1	6.5
70								7.4	6.7	6.3
75									6.3	6.3

Zentralballast: 57.2 t mit 1200 mm Flachbodenplatten

Heckballast:

114.0 t 124.0 t

TLT 14168025/0. Oben angeführte Traglastwerte sind nur zur Information. Für Ihren aktuellen Hub verwenden Sie bitte die Traglastwerte aus dem Traglasttabellenbuch bzw. empfehlen wir Ihnen den Hub im Crane Planner 2.0 zu planen.

Traglasten mit feststehendem Nadelausleger

Traglast in [t] mit 56 m Hauptausleger

	Nadellänge 14 m		Nadellänge 17 m		Nadellänge 23 m		Nadellänge 29 m		Nadellänge 35 m	
	15°	30°	15°	30°	15°	30°	15°	30°	15°	30°
8.5	60.0									
10	60.0		54.5							
12	58.4	37.6	50.5		35.6					
14	54.8	36.0	46.7	30.8	33.4		25.9			
18	47.8	33.2	41.3	28.3	29.8	20.6	23.2		18.8	
22	43.3	30.7	36.6	26.3	26.3	19.1	20.9	15.0	16.9	
24	40.7	29.8	34.7	25.4	25.0	18.5	19.8	14.5	16.2	10.9
36	30.3	24.9	26.3	21.3	19.4	15.4	15.2	12.0	12.3	9.5
48	20.8	21.1	20.7	18.5	15.8	13.4	12.4	10.3	9.9	8.2
65	11.6	11.7	11.8	12.0	12.4	11.7	9.9	8.9	7.8	6.8
70					10.4	10.7	9.3	8.6	7.3	6.6
75							8.8	8.4	7.0	6.4
80								8.0	6.6	6.3
85									6.3	6.2

Traglast in [t] mit 68 m Hauptausleger

	Nadellänge 14 m		Nadellänge 17 m		Nadellänge 23 m		Nadellänge 29 m		Nadellänge 35 m	
	15°	30°	15°	30°	15°	30°	15°	30°	15°	30°
8.9	60.0									
10	60.0		52.5							
14	56.6	36.2	47.8	30.4	33.7					
16	53.3	35.0	45.0	29.7	31.9		24.8			
18	50.5	33.6	43.2	28.7	30.1	20.6	23.6		19.0	
22	45.0	31.6	38.5	26.9	27.5	19.3	21.4	15.1	17.2	
26	41.1	29.8	35.2	25.2	24.9	18.2	19.6	14.2	15.9	11.3
34	33.4	26.8	29.0	22.8	21.3	16.4	16.8	12.7	13.5	10.1
50	18.0	18.6	18.4	18.4	16.5	13.8	12.9	10.6	10.4	8.3
75	6.8	6.9	7.0	7.2	7.6	7.9	8.1	8.3	7.6	6.7
80					6.1	6.4	6.6	7.0	7.0	6.4
85						4.9	5.4	5.6	5.7	6.1
90							4.2	4.3	4.6	4.9
95									3.6	3.7

Traglast in [t] mit 80 m Hauptausleger

	Nadellänge 14 m		Nadellänge 17 m		Nadellänge 23 m		Nadellänge 29 m		Nadellänge 35 m	
	15°	30°	15°	30°	15°	30°	15°	30°	15°	30°
9.4	58.4									
11	58.0		49.4							
13	55.8	36.5	47.3							
16	52.4	35.2	44.2	28.6						
20	48.8	33.1	40.0	26.9						
24	44.4	31.3	36.2	25.5						
28	40.6	29.7	33.4	24.1						
32	33.9	28.1	30.2	23.2						
40	24.8	25.1	25.0	21.3						
48	18.1	18.9	18.5	18.5						
55	13.6	14.2	13.9	14.6						
65	8.8	9.2	9.1	9.6						
75	5.3	5.7	5.6	5.9						
85	2.7	2.8	3.0	3.1						

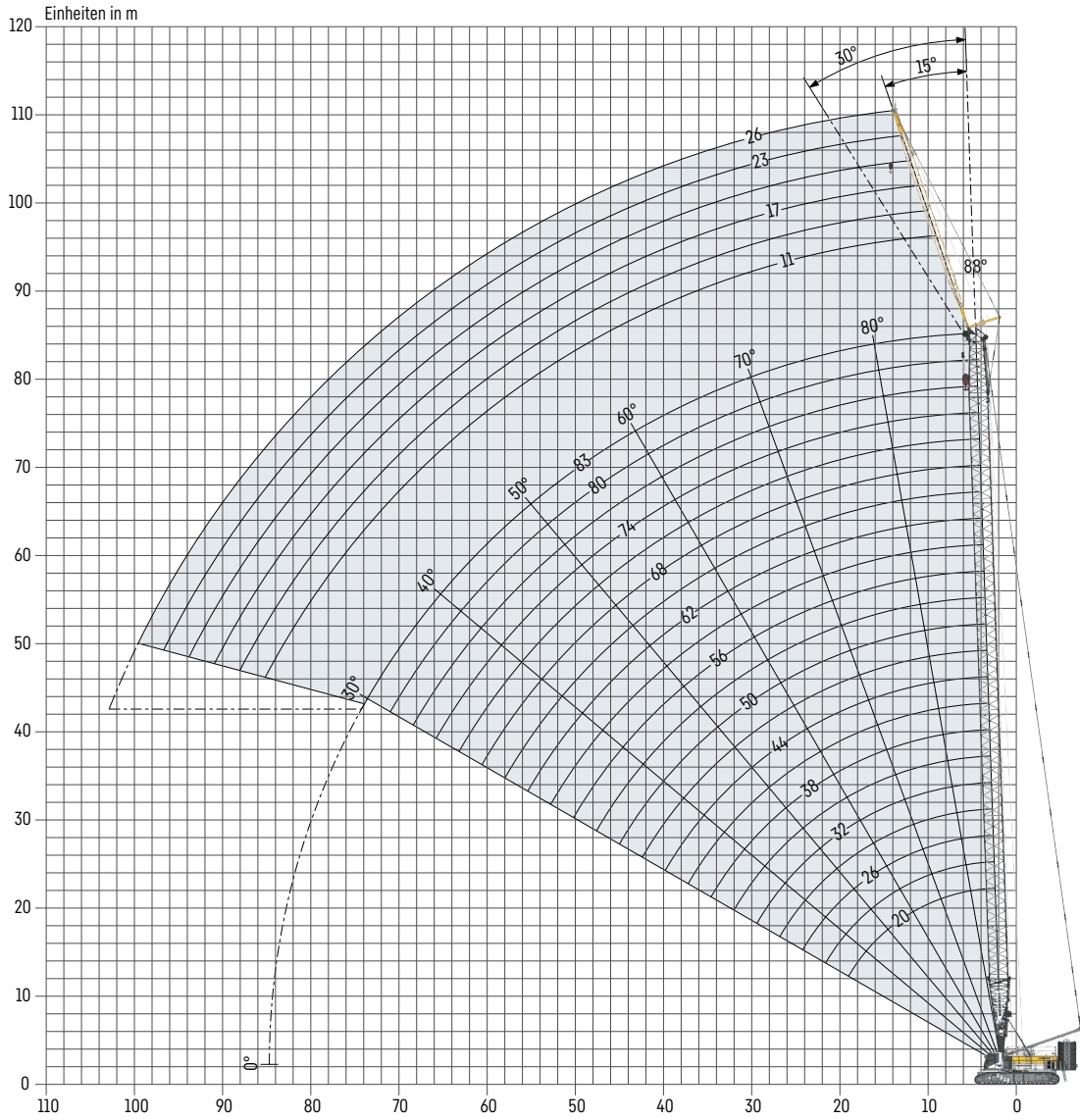
Zentralballast: 57.2 t mit 1200 mm Flachbodenplatten

Heckballast:

114.0 t 124.0 t

TLT 14168025/0. Oben angeführte Traglastwerte sind nur zur Information. Für Ihren aktuellen Hub verwenden Sie bitte die Traglastwerte aus dem Traglasttabellenbuch bzw. empfehlen wir Ihnen den Hub im Crane Planner 2.0 zu planen.

Feststehender Nadelausleger 1008.xx (11-26 m)



Nadelausleger-Konfiguration 1008.xx

Auslegerstück	Anzahl der Auslegerstücke					
	1	1	1	1	1	1
Anlenkstück 5.5m	1	1	1	1	1	1
Zwischenstück 3m		1		1		1
Zwischenstück 6m			1	1	2	2
Auslegerkopf 5.5m	1	1	1	1	1	1
Auslegerlänge [m]	11	14	17	20	23	26

Maximale Traglast in [t]

		Hauptausleger [m]										
		20	23	26	29	32	35	38	41	44	47	50
Nadellänge [m]	11	45.0	45.0	45.0	45.0	45.0	45.0	45.0	45.0	45.0	45.0	45.0
	14	45.0	45.0	45.0	45.0	45.0	45.0	45.0	45.0	45.0	45.0	45.0
	17	39.1	38.9	38.7	38.5	38.3	38.1	38.0	37.7	37.5	37.2	37.0
	20	32.0	31.8	31.7	31.5	31.4	31.2	31.1	30.9	30.7	30.5	30.4
	23	25.2	25.0	25.0	24.8	24.7	24.6	24.5	24.3	24.2	24.1	24.0
26	20.5	20.4	20.4	20.2	20.2	20.1	20.0	19.9	19.8	19.7	19.6	

		Hauptausleger [m]										
		53	56	59	62	65	68	71	74	77	80	83
Nadellänge [m]	11	45.0	45.0	45.0	45.0	45.0	45.0	45.0	45.0	45.0	45.0	45.0
	14	45.0	45.0	45.0	45.0	45.0	45.0	45.0	45.0	43.6	41.8	42.1
	17	36.7	36.5	36.1	35.9	35.5	35.2	34.8	34.5	34.0	33.6	
	20	30.2	30.0	29.8	29.6	29.3	29.1	28.8	28.6	28.3	28.0	
	23	23.8	23.6	23.4	23.3	23.1	23.0	22.7	22.6	22.3	22.1	
26	19.5	19.4	19.3	19.2	19.0	18.9	18.8	18.6	18.4	18.3		

Beispiel: Um eine Traglast von max. 25 t zu erhalten, kann die Kombination von 26 m Hauptausleger mit 23 m Nadellänge gewählt werden.

Maximale Seilrollenhöhe in [m]

		Hauptausleger [m]										
		20	23	26	29	32	35	38	41	44	47	50
Nadellänge [m]	11	33.6	36.6	39.6	42.6	45.6	48.6	51.6	54.6	57.6	60.6	63.6
	14	36.4	39.4	42.4	45.4	48.4	51.4	54.4	57.4	60.4	63.4	66.4
	17	39.2	42.2	45.2	48.2	51.2	54.2	57.2	60.2	63.2	66.2	69.2
	20	42.0	45.0	48.0	51.0	54.0	57.0	60.0	62.9	65.9	68.9	71.9
	23	44.7	47.7	50.7	53.7	56.7	59.7	62.7	65.7	68.7	71.7	74.7
26	47.5	50.5	53.5	56.5	59.5	62.5	65.5	68.5	71.5	74.5	77.5	

		Hauptausleger [m]										
		53	56	59	62	65	68	71	74	77	80	83
Nadellänge [m]	11	66.6	69.6	72.6	75.6	78.6	81.6	84.6	87.6	90.6	93.6	96.6
	14	69.4	72.4	75.4	78.4	81.4	84.4	87.4	90.4	93.4	96.4	99.4
	17	72.2	75.2	78.2	81.2	84.2	87.2	90.2	93.2	96.2	99.1	
	20	74.9	77.9	80.9	83.9	86.9	89.9	92.9	95.9	98.9	101.9	
	23	77.7	80.7	83.7	86.7	89.7	92.7	95.7	98.7	101.7	104.7	
26	80.5	83.5	86.5	89.5	92.5	95.5	98.5	101.5	104.5	107.5		



Crane Planner 2.0



Traglasten mit feststehendem Nadelausleger

Traglast in [t] mit 20 m Hauptausleger

	Nadellänge 11 m		Nadellänge 14 m		Nadellänge 17 m		Nadellänge 23 m		Nadellänge 26 m	
	15°	30°	15°	30°	15°	30°	15°	30°	15°	30°
5.9	45.0									
7	45.0		45.0							
9	45.0	39.4	45.0		37.6					
11	45.0	35.0	42.4	28.8	34.4		24.7			
13	44.2	31.1	38.9	25.7	31.2	21.3	22.8		19.6	
16	40.7	28.5	32.0	22.3	27.4	18.6	20.5	14.5	17.5	
20	32.8	24.1	27.2	19.0	22.8	16.0	17.5	12.4	15.3	11.3
24	28.6	21.2	22.8	16.8	19.1	14.5	15.0	11.0	13.6	9.9
30	23.0	18.7	18.5	15.1	15.7	12.3	12.4	9.4	11.2	8.5
32			17.5	14.7	15.2	11.8	11.7	9.0	10.6	8.0
36					13.6	11.3	10.5	8.3	9.5	7.4
42							9.3	7.8	8.4	6.7
44									8.0	6.6
46										6.5

Traglast in [t] mit 32 m Hauptausleger

	Nadellänge 11 m		Nadellänge 14 m		Nadellänge 17 m		Nadellänge 23 m		Nadellänge 26 m	
	15°	30°	15°	30°	15°	30°	15°	30°	15°	30°
6.3	45.0									
8	45.0		45.0							
9	45.0	40.4	45.0		38.0					
11	45.0	36.8	45.0	28.1	35.3		24.7			
13	45.0	34.0	42.1	27.0	33.2	21.8	23.2		19.7	
18	43.4	29.7	34.0	22.5	28.0	18.3	19.9	14.0	16.9	
20	41.1	27.8	31.3	21.1	25.9	17.3	19.0	13.0	16.0	11.6
24	34.8	24.7	28.1	19.0	22.9	15.6	16.8	11.7	14.6	10.4
32	28.1	20.7	21.7	16.1	17.9	13.3	13.5	9.9	12.2	8.8
40	23.1	18.7	18.1	14.8	15.2	11.8	11.3	8.7	10.1	7.6
44			16.7	14.3	14.2	11.4	10.5	8.2	9.4	7.2
46					13.6	11.3	10.2	8.0	9.0	7.0
50							9.6	7.8	8.5	6.7
55									7.9	6.6

Traglast in [t] mit 44 m Hauptausleger

	Nadellänge 11 m		Nadellänge 14 m		Nadellänge 17 m		Nadellänge 23 m		Nadellänge 26 m	
	15°	30°	15°	30°	15°	30°	15°	30°	15°	30°
6.7	45.0									
8	45.0		45.0							
10	45.0	39.4	45.0		36.6					
12	45.0	36.7	45.0	28.7	34.4		24.0			
14	45.0	34.5	43.5	26.9	32.6	21.3	22.7		19.1	
20	41.8	30.1	35.4	22.6	28.1	18.1	19.4	13.3	16.4	11.7
26	36.9	26.1	30.1	19.6	24.0	16.0	17.0	11.7	14.5	10.4
32	32.6	23.2	25.5	17.6	20.5	14.8	15.2	10.5	13.4	9.3
38	29.2	21.0	22.1	16.2	18.0	13.2	13.3	9.6	11.8	8.5
44	25.6	19.5	19.6	15.2	16.1	12.3	11.9	8.9	10.6	7.7
50	20.9	18.7	17.8	14.7	15.0	11.6	10.8	8.3	9.6	7.2
55				14.2	13.8	11.3	10.1	8.0	8.9	6.9
60							9.5	7.8	8.4	6.7
65									7.9	6.6

Zentralballast: 57.2 t mit 1200 mm Flachbodenplatten

Heckballast:

114.0 t

124.0 t

TLT 14168025 / 0. Oben angeführte Traglastwerte sind nur zur Information. Für Ihren aktuellen Hub verwenden Sie bitte die Traglastwerte aus dem Traglasttabellenbuch bzw. empfehlen wir Ihnen den Hub im Crane Planner 2.0 zu planen.

Traglasten mit feststehendem Nadelausleger

Traglast in [t] mit 56 m Hauptausleger

	Nadellänge 11 m		Nadellänge 14 m		Nadellänge 17 m		Nadellänge 23 m		Nadellänge 26 m	
	15°	30°	15°	30°	15°	30°	15°	30°	15°	30°
7.1	45.0									
10	45.0	39.8	45.0		36.4					
12	45.0	37.7	44.8	28.6	34.5		23.6			
14	44.6	35.5	44.5	27.2	32.6	21.4	22.6		19.1	
18	42.7	32.1	40.1	24.7	29.8	19.5	20.6	14.4	17.3	
20	41.6	30.6	38.2	23.5	28.5	18.8	19.7	13.7	16.6	11.9
22	40.0	30.1	36.2	22.4	27.6	18.0	18.9	13.0	16.0	11.5
30	35.2	26.4	30.1	19.4	23.7	15.7	16.6	11.4	14.2	10.0
38	30.5	22.9	25.0	17.3	20.0	14.3	14.6	10.2	12.9	8.9
46	22.6	20.7	21.4	15.8	17.5	12.9	12.7	9.2	11.2	8.0
60	14.0	14.1	14.4	14.2	14.4	11.5	10.5	8.1	9.2	7.0
65			12.2	12.3	12.6	11.3	10.0	7.9	8.7	6.8
70							9.5	7.8	8.3	6.6
75									7.9	6.6

Traglast in [t] mit 68 m Hauptausleger

	Nadellänge 11 m		Nadellänge 14 m		Nadellänge 17 m		Nadellänge 23 m		Nadellänge 26 m	
	15°	30°	15°	30°	15°	30°	15°	30°	15°	30°
7.5	45.0									
10	45.0		45.0		35.2					
12	45.0	38.2	44.9	27.7	33.9					
14	45.0	36.5	42.3	27.6	32.4	21.3	22.3		18.9	
18	41.3	33.4	38.4	25.2	29.8	19.9	20.4	14.4	17.3	
20	39.3	31.9	36.5	24.4	28.6	19.2	19.7	13.9	16.6	12.0
24	37.0	30.1	33.8	22.5	26.8	18.0	18.5	12.8	15.6	11.2
34	32.4	26.3	30.1	19.4	23.4	15.6	16.3	11.2	13.9	9.7
42	24.8	23.1	24.2	17.6	20.5	14.5	14.7	10.2	12.9	8.8
50	18.3	18.7	18.7	16.1	17.9	13.1	13.0	9.3	11.4	8.1
70	8.6	8.8	9.0	9.2	9.4	9.7	10.1	8.0	9.0	6.9
75			7.4	7.5	7.8	8.0	8.5	7.7	8.4	6.7
80							7.0	7.2	7.3	6.6
85								5.8	6.0	6.2

Traglast in [t] mit 80 m Hauptausleger

	Nadellänge 11 m		Nadellänge 14 m		Nadellänge 17 m		Nadellänge 23 m		Nadellänge 26 m	
	15°	30°	15°	30°	15°	30°	15°	30°	15°	30°
8	45.0									
11	44.9	38.0	41.1		33.6					
13	43.4	36.9	39.8	28.2	32.3		22.1			
16	40.6	34.9	37.2	26.8	30.4	20.8	21.0		17.8	
20	37.0	32.5	34.6	24.8	28.3	19.4	19.4	13.9	16.4	11.9
22	35.4	31.3	33.4	24.1	27.4	18.8	18.8	13.4	15.8	11.6
30	30.9	28.5	29.5	21.3	24.9	16.9	17.2	12.0	14.4	10.4
38	26.6	26.2	26.5	19.1	22.8	15.3	15.8	10.9	13.5	9.5
46	19.7	19.7	20.0	17.2	19.0	14.4	14.6	10.0	12.7	8.7
60	11.2	11.6	11.6	12.2	12.1	12.0	12.2	8.9	10.6	7.7
80	4.3	4.4	4.6	4.8	5.0	5.2	5.7	6.1	6.0	6.4
85			3.4	3.5	3.8	3.9	4.4	4.7	4.7	5.1
90							3.3	3.5	3.6	3.8
95								2.3	2.5	2.7

Zentralballast: 57.2 t mit 1200 mm Flachbodenplatten

Heckballast:

114.0 t

124.0 t

TLT 14168025 / 0. Oben angeführte Traglastwerte sind nur zur Information. Für Ihren aktuellen Hub verwenden Sie bitte die Traglastwerte aus dem Traglasttabellenbuch bzw. empfehlen wir Ihnen den Hub im Crane Planner 2.0 zu planen.



Datenblatt herunterladen



Bitte kontaktieren Sie uns.

Liebherr-Werk Nenzing GmbH · Dr. Hans Liebherr Str. 1 · 6710 Nenzing, Austria
Phone +43 50809 41-473 · crawler.crane@liebherr.com · www.liebherr.com
facebook.com/LiebherrConstruction