

DE

Derrick für 300 t-Kran

LR 1106.03.09
www.liebherr.com

LIEBHERR

Raupenkrane



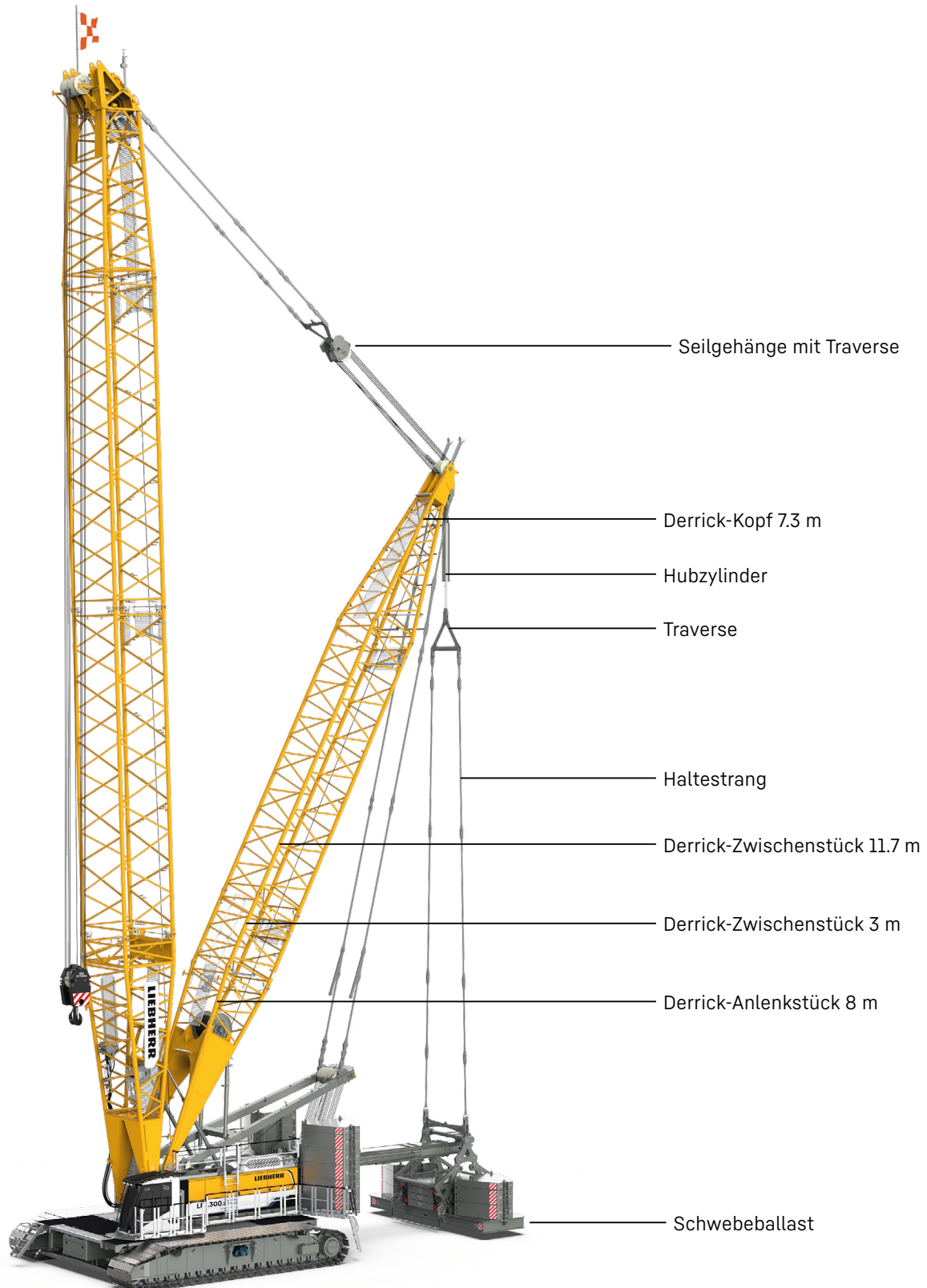
Aufbau und Besonderheiten	3
Abmessungen	7
Transportabmessungen und Gewichte	8
Auslegerkombinationen	10
Hauptausleger 2821.xx (41-110 m)	12
Verstellbarer Nadelausleger 2316.xx (20-113 m)	14
Verstellbarer Nadelausleger 1916.xx (20-95 m)	20
Feststehender Nadelausleger 1507.20 (8 m)	26
Feststehender Nadelausleger 0906.21 (7 m)	28
Feststehender Nadelausleger 1713.xx (14-35 m)	30
Feststehender Nadelausleger 1008.xx (11-26 m)	34

Anmerkungen

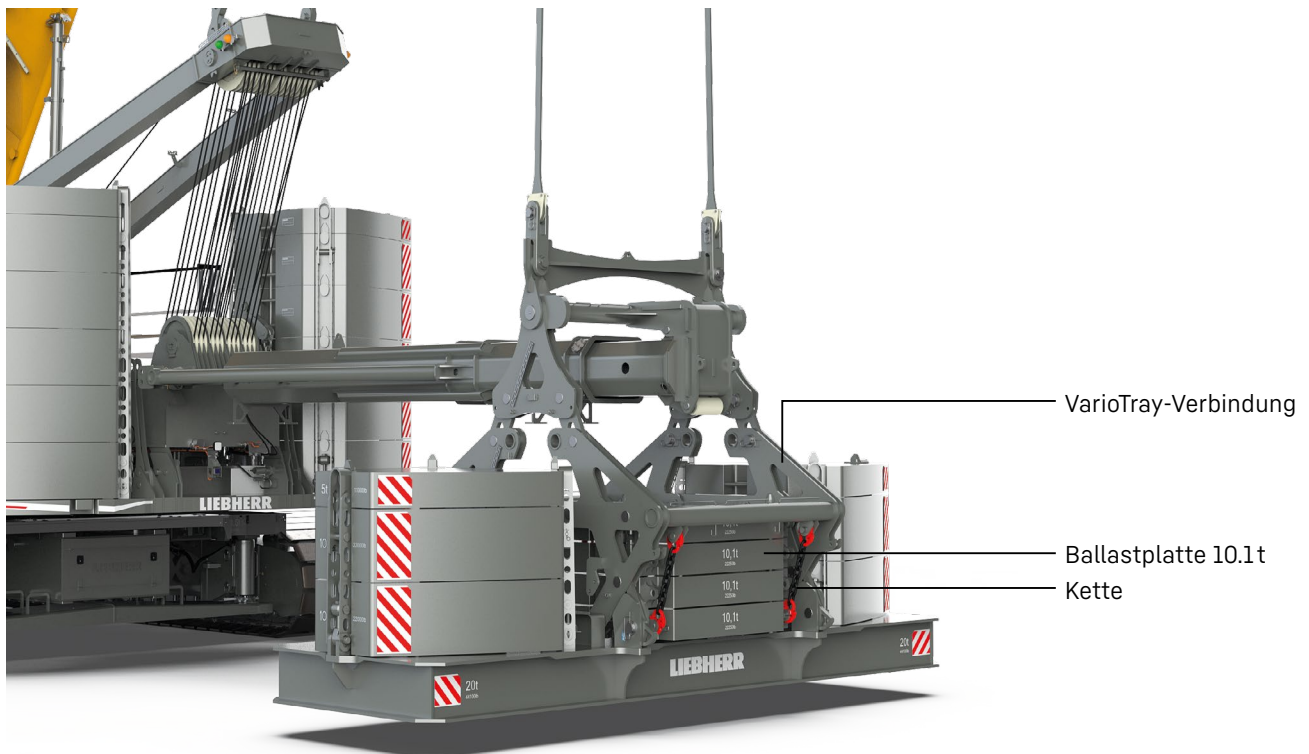
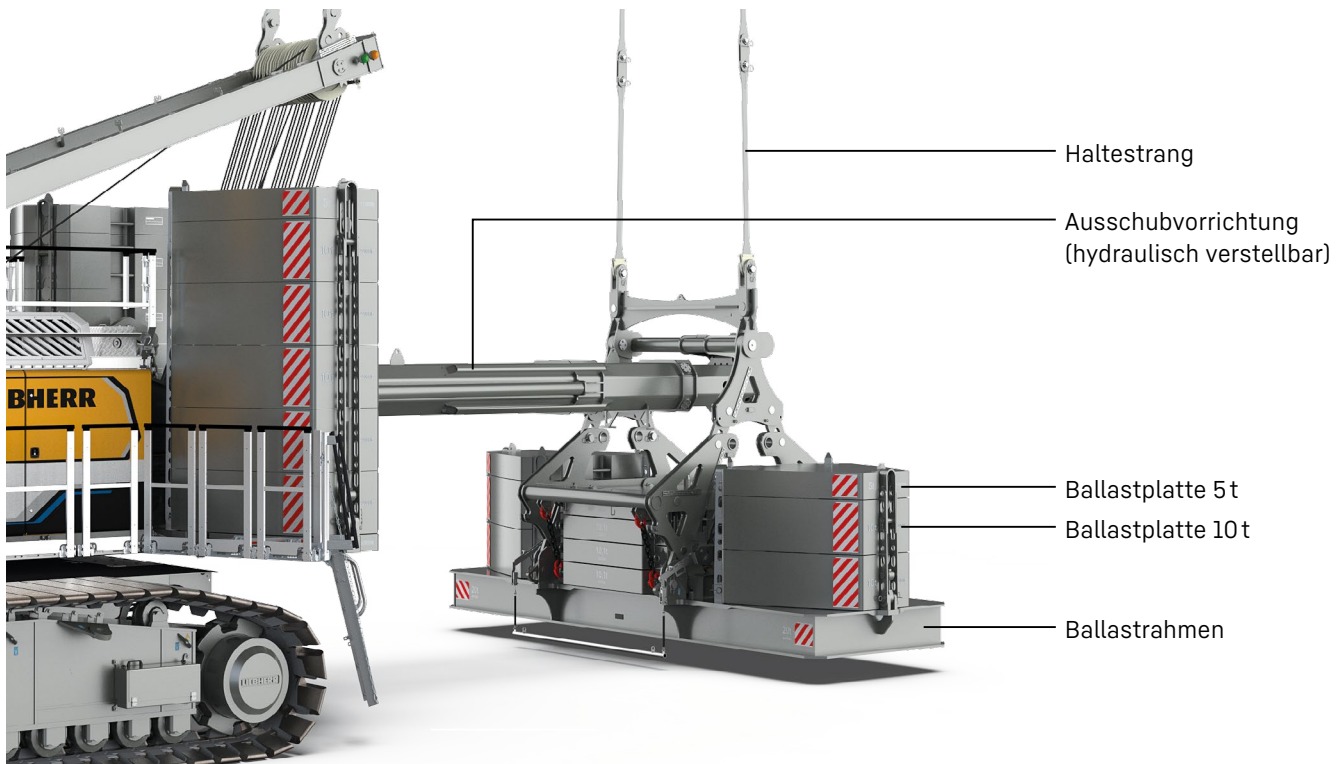
- Traglasten für Einsatz als Montagekran (entspricht Kraneinstufung nach ISO 4301-1, Krangruppe A1).
- Die Maschine steht auf tragfähigem, waagrechtem Untergrund.
- Das Gewicht des Lastaufnahmemittels (Unterflasche, Hubseile, Schäkel usw.) ist von der Traglast abzuziehen.
- Zusatzlasten am Ausleger (wie z.B. Laufstege) sind von den Traglasten abzuziehen.
- Die maximal zulässige Windgeschwindigkeit ist in der LMB-Software vorwählbar und in der TLT ersichtlich.
- Die Ausladungen sind von Mitte Drehkranz und unter Last angegeben.
- Die Traglasten sind in Tonnen angegeben und rundum schwenkbar.
- Des Weiteren sind für die Berechnung der Standsicherheit die ISO 4305 Tab.1+2+3, als auch die Kippwinkelmethode 4° zugrunde gelegt.
- Für die Stahltragwerke gilt EN 13001-1; EN 13001-2.
- Die Endziffern der Abmessungen sind auf 0 und 5 gerundet und können von den tatsächlichen Abmessungen abweichen.
- Je nach ausgelieferter Konfiguration, Befüllung der Tanks sowie allgemein gültigen Toleranzen können die Gewichte abweichen.
- Die Abbildungen zeigen teilweise Optionen, die im Standardlieferumfang nicht enthalten sind.
- Technische Änderungen vorbehalten.

Aufbau und Besonderheiten

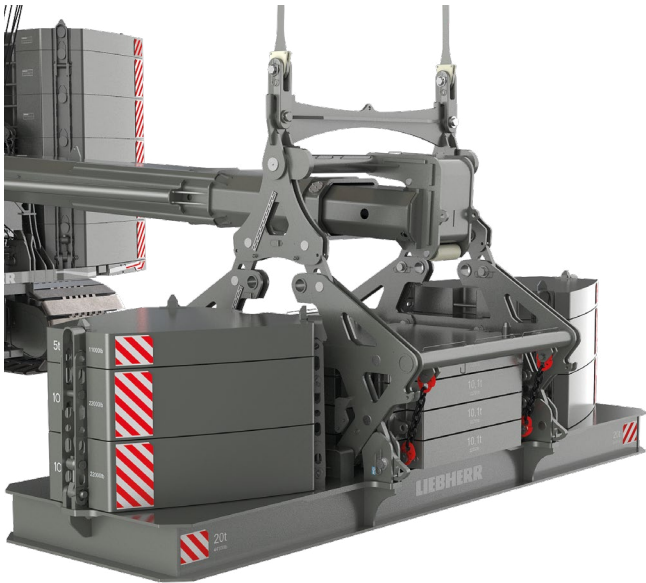
Derrickausrüstung mit Schwebeballast



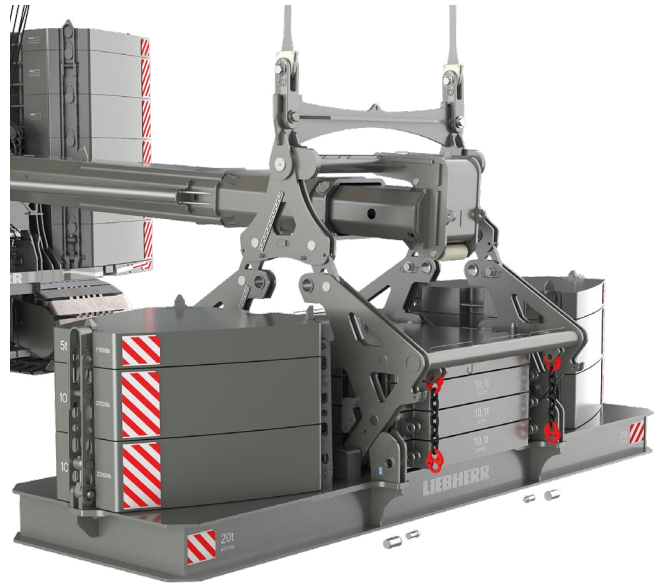
Schwebeballast



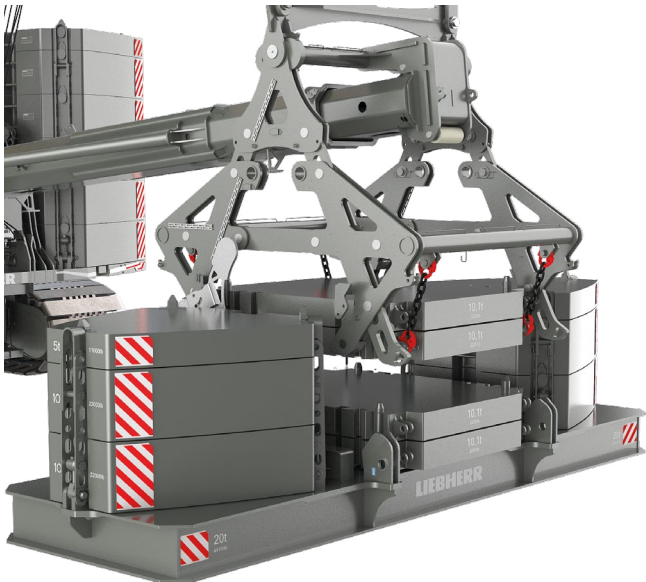
Funktionsweise von VarioTray



Schwebeballast wird am Boden abgesetzt.

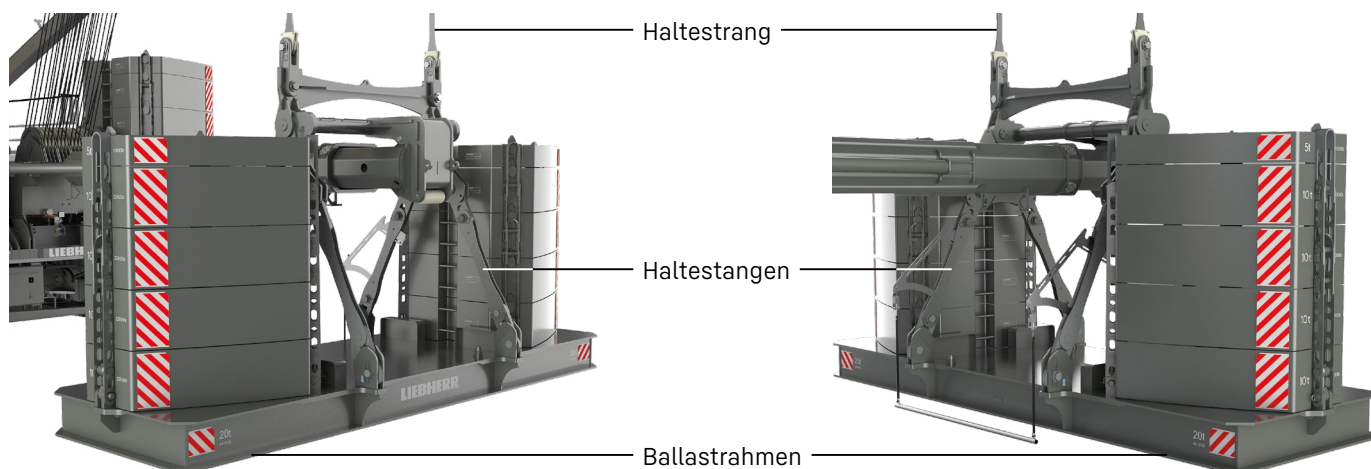


Entbolzung der VarioTray-Verbindung und der 10.1t-Ballastplatten.



Für den Hub benötigte Ballastgewichte werden mit der VarioTray-Verbindung verbolzt.
Zum Wechsel der 10.1t-Ballastgewichte wird kein Hilfskran benötigt.

Standard-Verbindung



Standard-Verbindung: Der Ballastrahmen wird über die Haltestangen mit dem Haltestrang verbunden.

Übersicht und Umbaumöglichkeit

Übersicht Derrick für 300 t-Kran / 400 t-Kran

	300 t-Kran	400 t-Kran
Standard-Verbindung	✓	-
Variotray-Verbindung	✓	✓

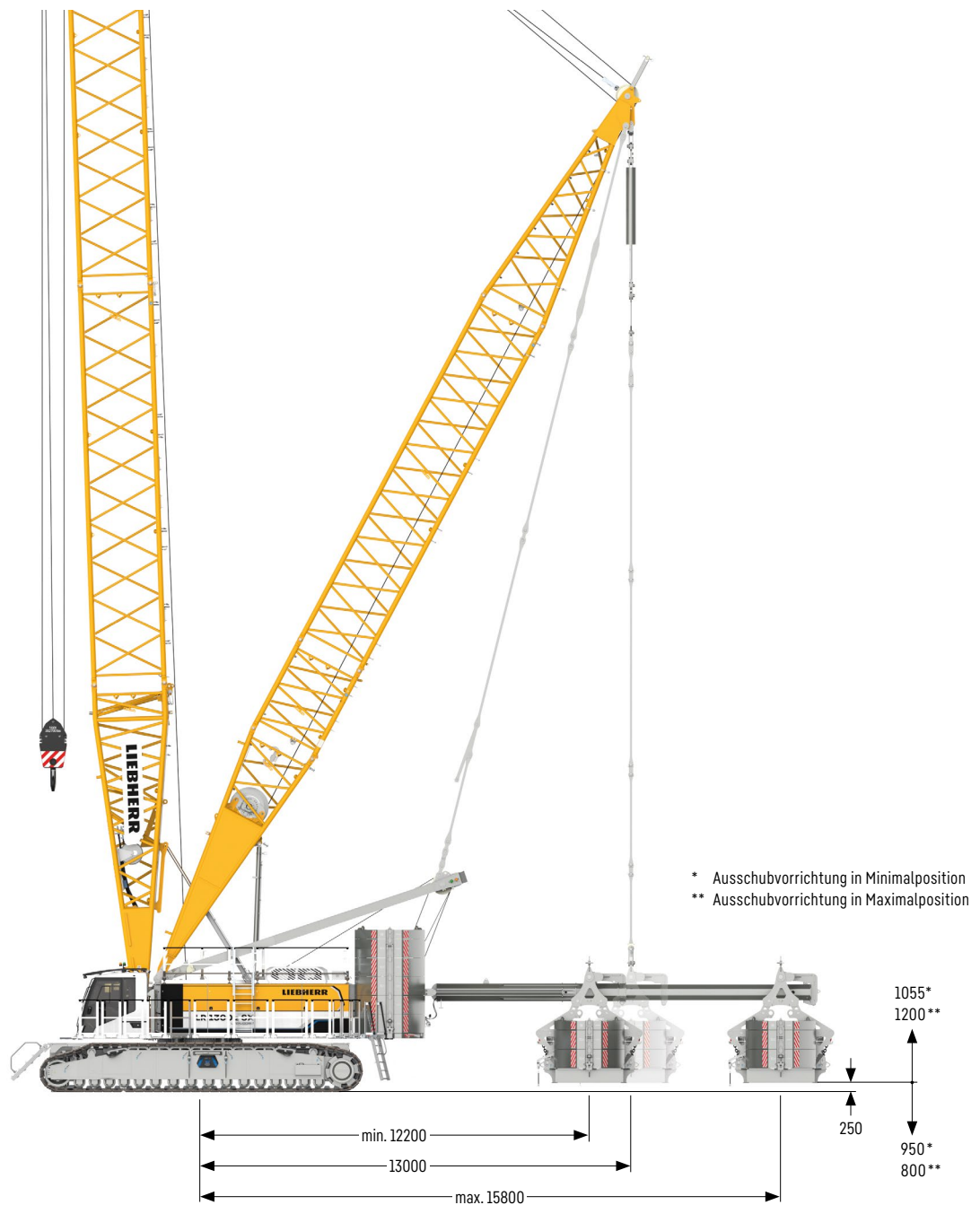
Umbaumöglichkeit Derrick für 300 t-Kran / 400 t-Kran

	300 t-Kran	400 t-Kran
Ausschubvorrichtung		

Die Ausschubvorrichtung kann durch Verwendung des richtigen Adapters sowohl für den 300 t-Kran, als auch für den 400 t-Kran verwendet werden.

Abmessungen

Derrickausrüstung mit Schwebeballast

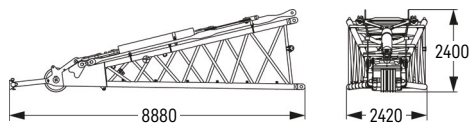


Hydraulische Ausschubvorrichtung

Die hydraulische Ausschubvorrichtung ist stufenlos verstellbar von 12.2 bis 15.8 m.

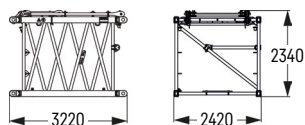
Transportabmessungen und Gewichte

Derrickausrüstung 2220.xx



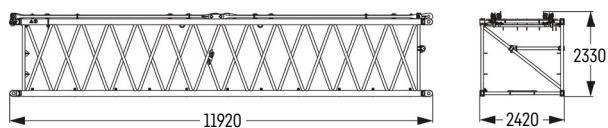
Derrick-Kopf 7.3 m (No. 2220.22)

Gewicht inkl. Hubzylinder mit Traverse, inkl. Seilgehänge mit Traverse	kg 4330
---	---------



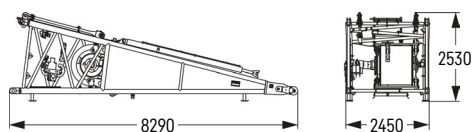
Derrick-Zwischenstück 3 m (No. 2220.24)

Gewicht inkl. Haltestangen	kg 1205
----------------------------	---------



Derrick-Zwischenstück 11.7 m (No. 2220.22)

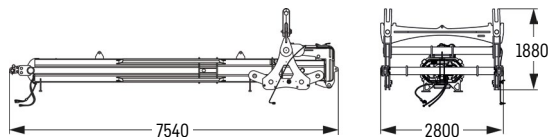
Gewicht inkl. Haltestangen	kg 3312
----------------------------	---------



Derrick-Anlenkstück 8 m (No. 2220.24)

Gewicht inkl. Seil	kg 7940
--------------------	---------

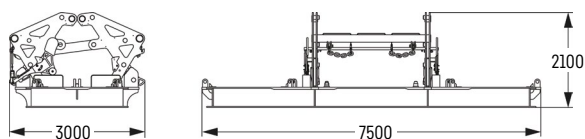
Ausschubvorrichtung



Ausschubvorrichtung

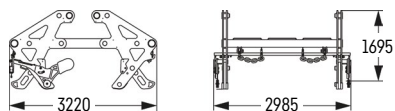
Gewicht	kg 6025
---------	---------

VarioTray-Verbindung Transportoptionen



VarioTray-Verbindung mit Ballastrahlen

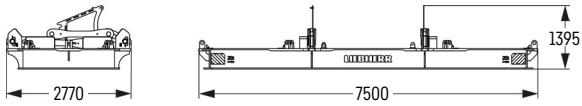
Gewicht	kg 22626
---------	----------



VarioTray-Verbindung

Gewicht	kg 2626
---------	---------

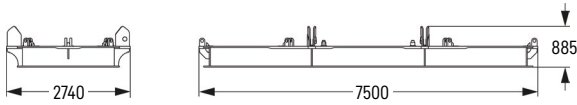
Standard-Verbindung Transportoption



Standard-Verbindung

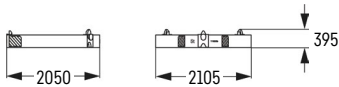
Gewicht	kg 20404
---------	----------

Ballast



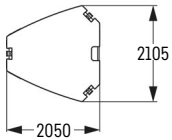
Ballastrahmen

Gewicht	kg 20000
---------	----------



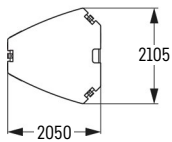
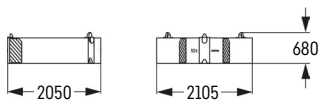
Ballastplatte

VarioTray (2x)	kg 5000
Standard (2x)	



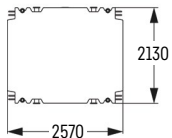
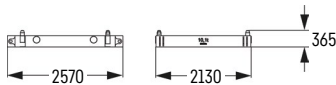
Ballastplatte

VarioTray (4x)	kg 10000
Standard (8x)	

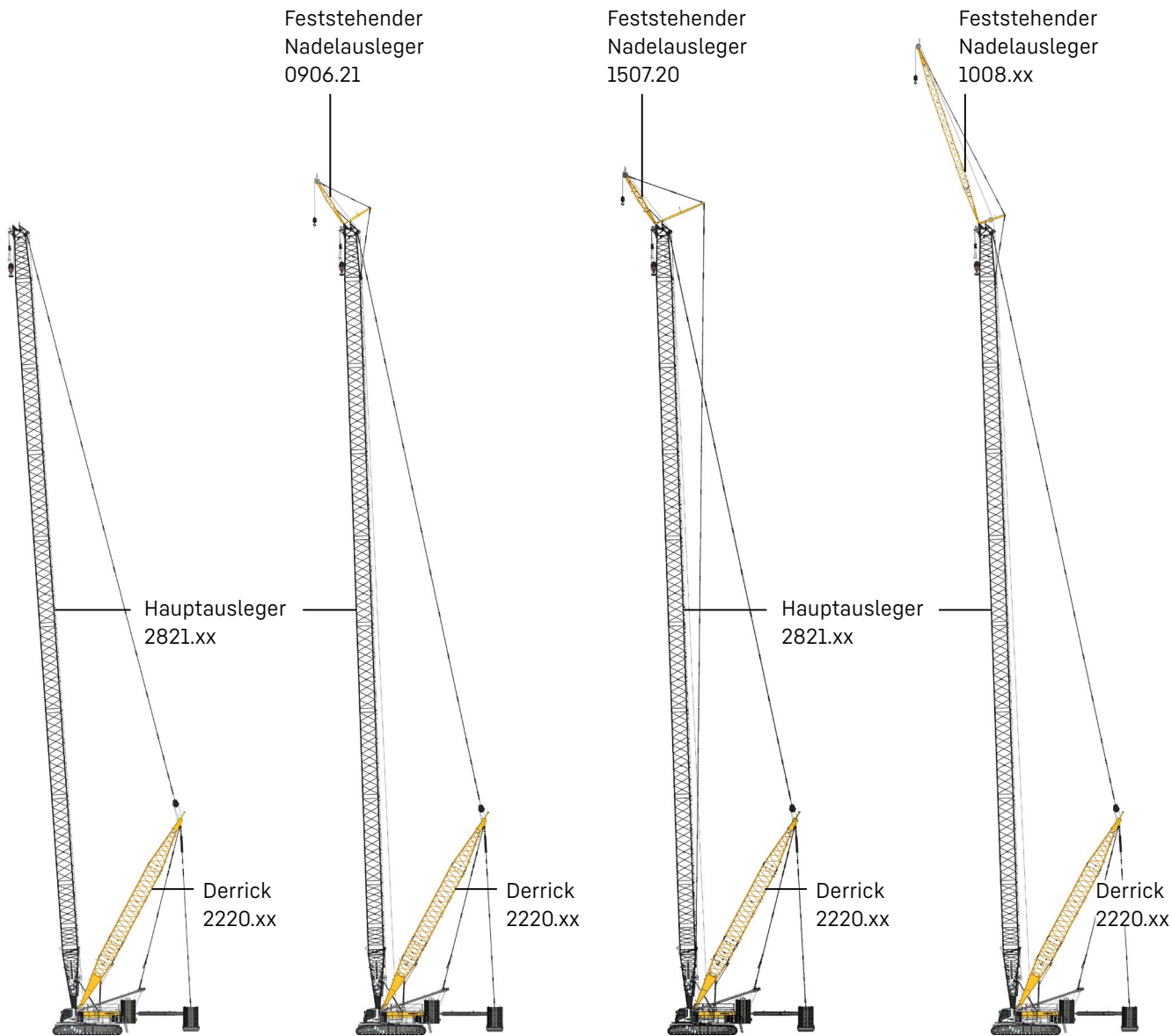


Ballastplatte für optionale VarioTray-Verbindung

VarioTray (4x)	kg 10100
Standard (0x)	



Auslegerkombinationen



Hauptausleger

Modus 6	
Max. Länge	
2821.xx	m 110
Weitere Informationen auf Seite 12.	

Hauptausleger + feststehender Nadelausleger

Modus 8	
Max. Kombinationen	
2821.xx	m 110
0906.21	m 7
Gesamtlänge	m 117
Weitere Informationen auf Seite 28.	

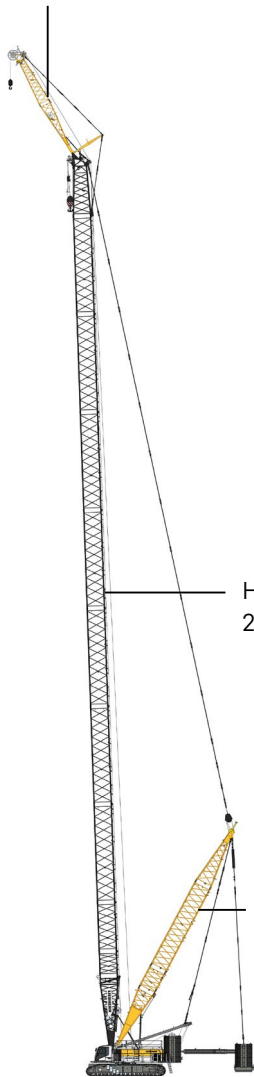
Hauptausleger + feststehender Nadelausleger

Modus 8	
Max. Kombinationen	
2821.xx	m 110
1507.20	m 8
Gesamtlänge	m 118
Weitere Informationen auf Seite 26.	

Hauptausleger + feststehender Nadelausleger

Modus 8	
Max. Kombinationen	
2821.xx	m 110
1008.xx	m 26
Gesamtlänge	m 136
Weitere Informationen auf Seite 34.	

Feststehender
Nadelausleger
1713.xx



**Hauptausleger +
feststehender Nadelausleger**

Modus 8		
Max. Kombinationen		
2821.xx	m	101 110
1713.xx	m	35 14
Gesamtlänge	m	136 124

Weitere Informationen auf Seite 30.

Verstellbarer
Nadelausleger
1916.xx

Hauptausleger
2821.xx

Derrick
2220.xx

**Hauptausleger +
verstellbarer Nadelausleger**

Modus 9		
Max. Kombinationen		
2821.xx	m	92
1916.xx	m	95
Gesamtlänge	m	187

Weitere Informationen auf Seite 20.

Verstellbarer
Nadelausleger
2316.xx

Hauptausleger
2821.xx

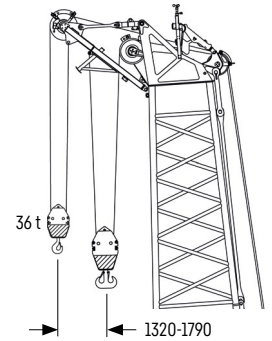
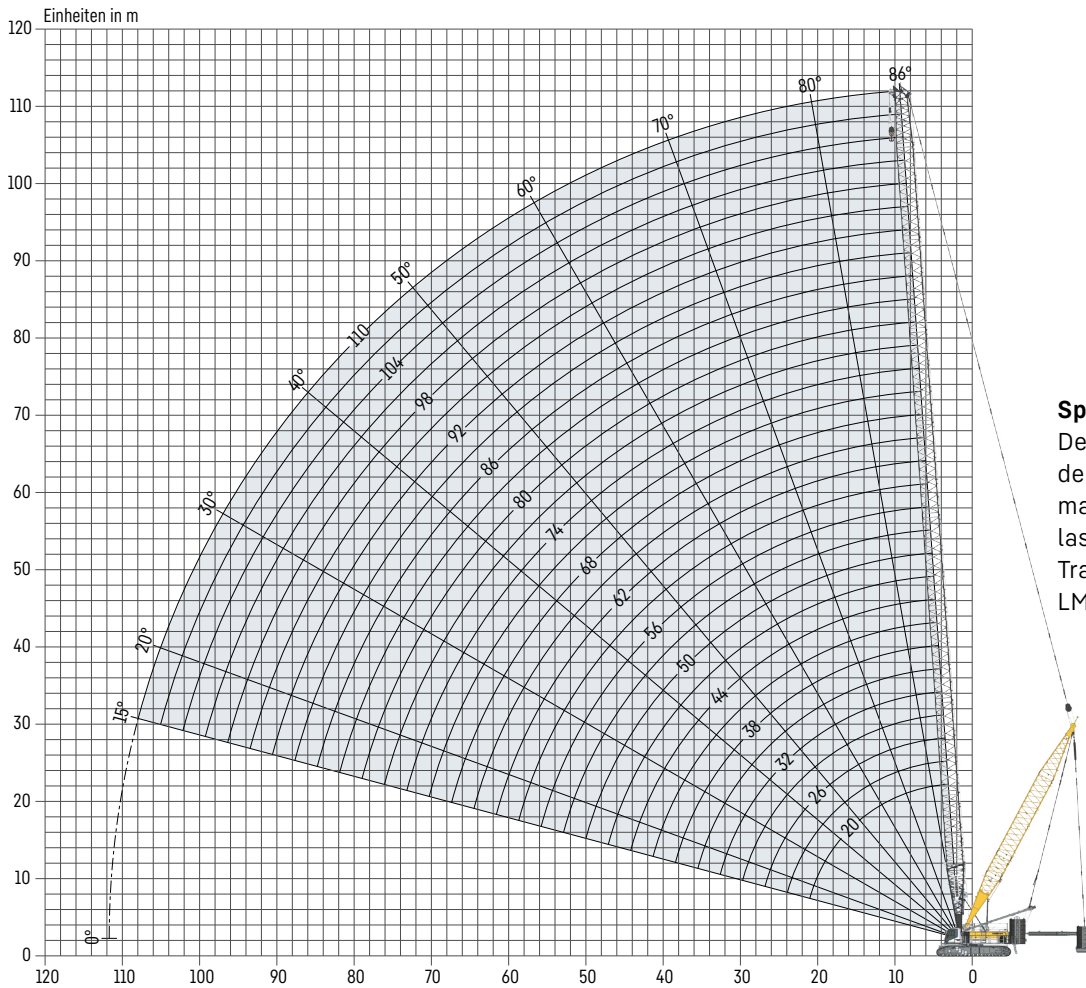
Derrick
2220.xx

**Hauptausleger +
verstellbarer Nadelausleger**

Modus 9		
Max. Kombinationen		
2821.xx	m	83 86
2316.xx	m	113 98
Gesamtlänge	m	196 184

Weitere Informationen auf Seite 14.

Hauptausleger 2821.xx (41-110 m)



Spitzenausleger 36 t (Option)
 Der Spitzenausleger für den Hauptausleger ist für maximal 36 t Traglast zugelassen. Die dazugehörige Traglasttabelle ist in der LMB programmiert.

Hauptausleger-Konfiguration 2821.xx

Auslegerstück	Anzahl der Auslegerstücke												
	41	44	47	50	53	56	59	62	65	68	71	74	
Anlenkstück 10 m	1	1	1	1	1	1	1	1	1	1	1	1	1
Zwischenstück 3 m		1		1		1		1		1		1	
Zwischenstück 6 m			1	1			1	1			1	1	
Zwischenstück 12 m	2	2	2	2	3	3	3	3	4	4	4	4	4
Auslegerkopf 7 m	1	1	1	1	1	1	1	1	1	1	1	1	1
Auslegerlänge [m]	41	44	47	50	53	56	59	62	65	68	71	74	77
Spitzenausleger	✓	✓	✓	✓	✓	✓	✓	✓	✓	✓	✓	✓	✓
Anlenkstück 10 m	1	1	1	1	1	1	1	1	1	1	1	1	1
Zwischenstück 3 m		1		1		1		1		1		1	
Zwischenstück 6 m			1	1			1	1			1	1	
Zwischenstück 12 m	5	5	5	5	6	6	6	6	7	7	7	7	7
Auslegerkopf 7 m	1	1	1	1	1	1	1	1	1	1	1	1	1
Auslegerlänge [m]	77	80	83	86	89	92	95	98	101	104	107	110	110
Spitzenausleger	✓	✓	✓	✓	✓	✓	✓	✓	✓	✓	✓	✓	✓

Traglasten mit Hauptausleger

Traglast in [t]

	Auslegerlänge [m]											
	41	47	53	59	65	71	77	83	89	95	101	110
5.76	300.0											
6	300.0											
7	297.8	262.5	227.2									
8	294.9	256.0	223.8	196.8	170.7	148.1						
9	286.7	250.8	218.9	191.2	167.2	147.5	127.6	108.7				
10	280.0	244.0	213.4	187.2	162.4	142.4	125.3	108.4	92.4	79.9	69.1	
11	275.1	238.4	206.7	181.7	158.8	138.5	122.3	106.6	91.5	79.7	69.1	55.8
12	264.2	234.0	201.2	176.4	154.8	135.6	120.1	105.3	90.4	78.7	68.4	55.8
13	254.3	227.6	196.8	172.1	151.4	132.8	117.8	104.2	89.5	77.7	67.7	55.2
14	233.1	221.2	192.5	168.5	148.4	130.5	115.6	102.4	88.6	76.7	66.7	54.5
16	199.1	198.7	184.5	161.7	143.5	126.7	112.0	99.4	86.0	74.8	65.2	53.1
18	178.7	172.9	172.4	155.7	137.8	122.4	109.2	97.1	83.9	73.0	63.3	51.7
20	158.1	157.6	152.5	151.1	133.2	118.0	105.2	94.6	82.3	71.1	62.0	50.2
22	141.5	141.0	140.5	135.6	129.6	114.4	101.8	91.9	80.8	68.8	59.8	49.1
24	127.9	127.3	126.9	126.2	121.8	111.5	99.0	89.5	79.5	67.2	58.2	48.0
26	116.5	116.0	115.5	114.8	114.3	108.5	96.7	87.6	78.3	66.8	57.0	47.2
28	106.7	106.2	105.7	105.1	104.5	103.8	94.6	86.0	77.3	66.8	57.0	46.6
30	98.4	97.9	97.4	96.8	96.2	95.5	92.7	84.2	76.5	66.8	57.0	46.6
32	91.1	90.6	90.1	89.5	88.9	88.4	87.7	82.6	75.1	66.8	57.0	46.6
34	84.8	84.3	83.9	83.2	82.6	81.9	81.3	80.5	73.8	66.6	57.0	46.6
36	78.4	78.6	78.2	77.6	77.0	76.3	75.6	74.9	72.6	66.3	57.0	46.6
38	72.0	73.7	73.3	72.6	72.1	71.4	70.7	70.0	69.3	66.2	57.0	46.6
40	65.8	69.2	68.7	68.1	67.6	66.8	66.2	65.4	64.8	64.0	57.0	46.6
42		65.1	64.6	64.0	63.5	62.8	62.1	61.4	60.7	59.9	57.0	46.6
44		60.4	60.9	60.3	59.8	59.2	58.6	57.8	57.1	56.4	55.6	46.6
46		55.6	57.7	57.1	56.5	55.8	55.2	54.5	53.8	53.0	52.3	46.6
48			54.6	54.0	53.4	52.8	52.1	51.4	50.7	49.9	49.2	45.8
50			51.5	51.2	50.6	49.9	49.3	48.6	47.9	47.1	46.4	44.5
55				45.0	44.6	43.9	43.3	42.6	41.9	41.1	40.4	39.2
60					39.4	38.8	38.2	37.4	36.8	35.6	35.3	34.0
65						34.4	33.8	33.1	32.4	30.6	30.9	29.7
70						30.5	30.1	29.4	28.8	26.9	27.2	25.2
75							26.8	26.2	25.6	24.3	24.0	21.2
80								23.4	22.8	22.0	21.3	18.0
85									20.3	19.6	18.9	15.5
90										17.3	16.7	13.9
95											14.8	12.7
100												11.8
105												10.2

Zentralballast: 57.2 t mit 1200 mm Flachbodenplatten
 Heckballast: 74/104/124 t
 Schwebeballast: 2-120 t, Ausladung 12.2-15.8 m

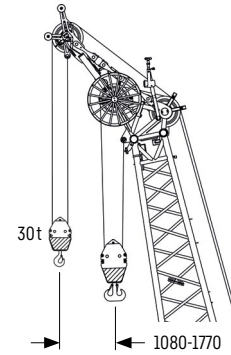
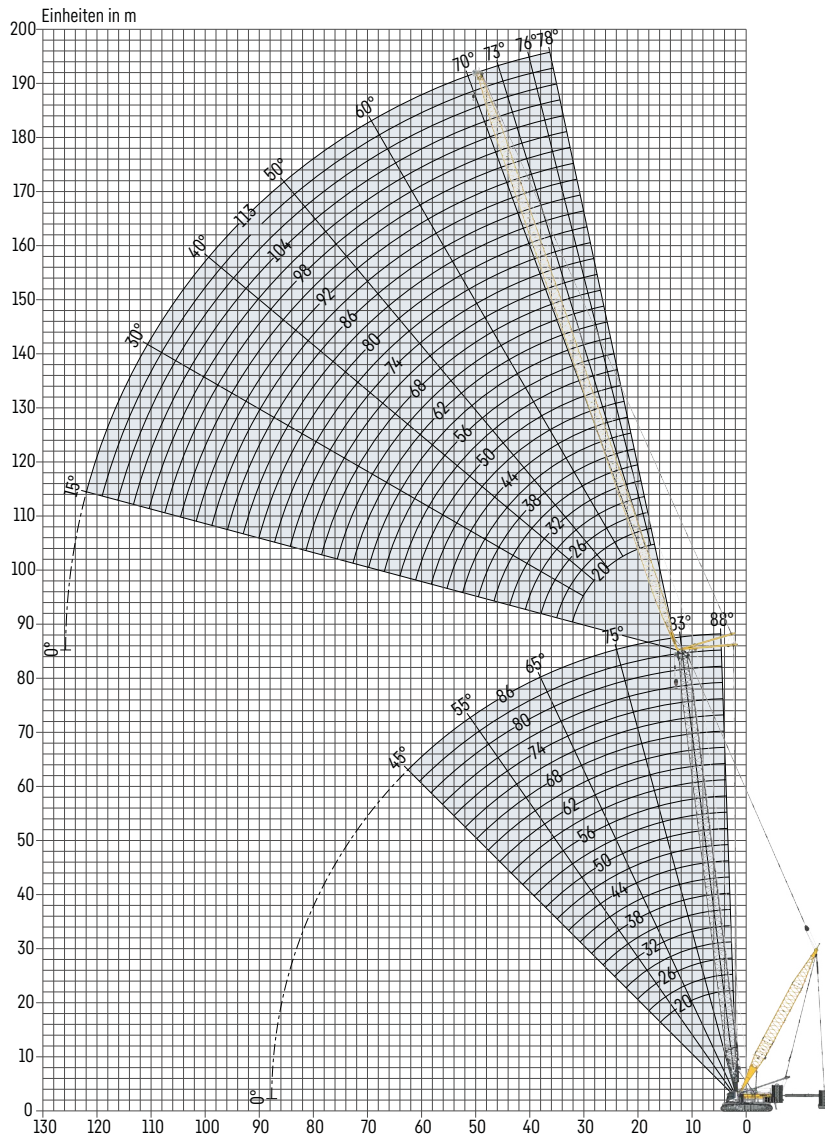
TLT 14168025/0. Oben angeführte Traglastwerte sind nur zur Information. Für Ihren aktuellen Hub verwenden Sie bitte die Traglastwerte aus dem Traglasttabellenbuch bzw. empfehlen wir Ihnen den Hub im Crane Planner 2.0 zu planen.



Crane Planner 2.0

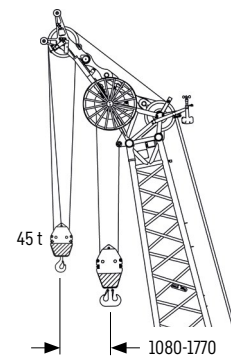


Verstellbarer Nadelausleger 2316.xx (20-113 m)



Spitzenausleger 30 t (Option)

Der Spitzenausleger für den verstellbaren Nadelausleger ist für maximal 30t Traglast zugelassen.



Spitzenausleger 45 t (Option)

Der Spitzenausleger für den verstellbaren Nadelausleger ist für maximal 45t Traglast zugelassen.

Nadelausleger-Konfiguration 2316.xx

Auslegerstück	Anzahl der Auslegerstücke															
	20	23	26	29	32	35	38	41	44	47	50	53	56	59	62	65
Anlenkstück 10 m	1	1	1	1	1	1	1	1	1	1	1	1	1	1	1	1
Zwischenstück 3 m		1		1		1		1		1		1		1		1
Zwischenstück 6 m				1	1		1	1		1	1		1	1		1
Zwischenstück 12 m					1	1	1	1	2	2	2	2	3	3	3	3
Auslegerkopf 10 m	1	1	1	1	1	1	1	1	1	1	1	1	1	1	1	1
Auslegerlänge [m]	20	23	26	29	32	35	38	41	44	47	50	53	56	59	62	65
Spitzenausleger	✓	✓	✓	✓	✓	✓	✓	✓	✓	✓	✓	✓	✓	✓	✓	✓
Anlenkstück 10 m	1	1	1	1	1	1	1	1	1	1	1	1	1	1	1	1
Zwischenstück 3 m		1		1		1		1		1		1		1		1
Zwischenstück 6 m				1	1		1	1		1	1		1	1		1
Zwischenstück 12 m	4	4	4	4	5	5	5	5	6	6	6	6	7	7	7	7
Auslegerkopf 10 m	1	1	1	1	1	1	1	1	1	1	1	1	1	1	1	1
Auslegerlänge [m]	68	71	74	77	80	83	86	89	92	95	98	101	104	107	110	113
Spitzenausleger	✓	✓	✓	✓	✓	✓	✓	✓	✓	✓	✓	✓	✓	✓	✓	✓

Maximale Traglast in [t]

	Hauptausleger [m]															
	41	44	47	50	53	56	59	62	65	68	71	74	77	80	83	86
20	117.0	117.0	117.0	117.0	113.6	108.7	102.5	97.5								
23	117.0	115.4	112.6	108.5	104.1	98.7	94.2	89.1	83.6	77.6	72.8	67.7				
26	113.4	108.5	103.5	99.5	94.6	90.6	86.2	82.6	76.8	72.1	67.1	63.0	58.9	55.2	51.4	48.4
29	101.0	96.8	93.6	89.2	85.9	81.7	78.7	74.9	70.8	66.3	62.3	58.4	54.8	51.1	47.9	44.8
32	90.8	87.3	83.7	80.7	77.3	74.5	71.2	68.6	64.7	61.6	57.7	54.3	50.7	47.7	44.6	41.9
35	83.0	80.0	77.5	74.3	71.8	68.8	66.3	63.4	60.2	56.9	53.6	50.1	47.1	44.2	41.5	38.8
38	76.7	74.1	71.4	69.1	66.3	64.2	61.5	59.4	55.8	52.9	49.5	46.7	43.8	41.3	38.5	36.2
41	70.2	68.0	66.1	63.7	61.7	59.4	57.1	54.6	51.7	48.7	46.0	43.3	40.8	38.3	35.9	33.6
44	65.0	63.0	61.0	59.3	57.1	55.5	52.7	50.7	47.7	45.2	42.7	40.5	37.9	35.8	33.4	31.4
47	59.8	58.2	56.7	54.8	53.2	51.3	49.0	46.6	44.4	41.8	39.6	37.3	35.2	33.0	31.1	29.2
50	55.7	54.3	52.5	51.1	49.4	48.0	45.3	43.4	40.9	38.9	36.6	34.8	32.5	30.7	29.0	27.3
53	50.8	49.7	48.5	46.9	45.7	44.0	42.1	39.9	38.0	35.9	34.0	32.0	30.3	28.7	27.0	25.4
56	46.9	45.9	44.5	43.5	42.0	40.9	38.8	37.0	35.0	33.4	31.4	30.0	28.2	27.0	25.3	24.0
59	42.8	41.8	41.2	40.0	38.9	37.5	35.9	34.1	32.5	30.7	29.2	27.6	26.2	25.1	23.7	22.3
62	39.5	38.7	37.8	37.2	35.8	34.7	33.0	31.7	29.9	28.6	27.0	26.0	24.5	23.6	22.1	20.9
65	35.1	34.5	34.2	33.3	32.6	31.5	30.5	29.1	27.4	26.4	25.1	23.7	22.8	21.9	20.7	19.5
68	31.8	31.2	30.6	30.1	29.5	28.9	27.9	27.1	25.7	24.6	23.2	22.0	21.2	20.6	19.3	18.3
71	29.5	29.0	28.6	28.0	27.2	26.7	25.8	24.8	23.7	22.5	21.4	20.2	19.5	18.8	18.0	17.0
74	27.7	27.2	26.7	26.2	25.3	25.0	23.8	22.9	21.8	20.8	19.7	18.7	17.9	17.4	16.6	15.9
77	24.6	23.9	23.8	23.2	23.1	22.6	21.8	20.9	20.1	19.1	18.2	17.3	16.5	15.8	15.3	14.7
80	22.3	21.8	21.4	21.2	20.9	20.6	19.9	19.3	18.4	17.6	16.8	16.2	15.4	14.7	14.1	13.7
83	20.3	19.9	19.8	19.4	19.4	19.0	18.5	17.8	17.1	16.3	15.7	15.0	14.3	13.6	13.1	12.7
86	18.7	18.4	18.2	18.0	17.8	17.7	17.1	16.6	15.7	15.3	14.6	14.0	13.3	12.7	12.2	11.9
89	17.1	16.8	16.7	16.4	16.3	16.0	15.6	15.1	14.6	13.9	13.4	12.9	12.3	11.6	11.1	10.7
92	15.8	15.5	15.2	15.0	14.8	14.5	14.2	14.0	13.4	12.9	12.3	12.0	11.3	10.8	10.2	9.7
95	14.5	14.3	14.2	13.9	13.8	13.5	13.2	12.9	12.4	11.8	11.4	11.0	10.5	9.9	9.4	8.9
98	13.5	13.3	13.1	13.0	12.8	12.6	12.3	12.1	11.5	11.0	10.5	10.2	9.7	9.2	8.6	8.3
101	12.5	12.3	12.2	11.9	11.8	11.6	11.4	11.1	10.6	10.1	9.7	9.3	8.9	8.4	7.9	
104	11.6	11.4	11.2	11.1	11.0	10.8	10.5	10.2	9.8	9.4	8.9	8.6	8.1	7.7	7.2	
107	10.4	10.3	10.2	10.0	10.0	9.7	9.6	9.3	8.9	8.5	8.1	7.7	7.3	6.9	6.4	
110	9.4	9.4	9.2	9.1	9.0	8.8	8.6	8.5	8.1	7.7	7.3	7.0	6.5	6.2	5.8	
113	8.8	8.7	8.6	8.5	8.3	8.2	7.9	7.7	7.3	7.0	6.5	6.3	5.8	5.5	5.1	

Maximale Seilrollenhöhe in [m]

	Hauptausleger [m]															
	41	44	47	50	53	56	59	62	65	68	71	74	77	80	83	86
20	63.3	66.3	69.3	72.3	75.3	78.3	81.3	84.3								
23	66.3	69.3	72.3	75.3	78.3	81.3	84.3	87.3	90.3	93.3	96.3	99.3				
26	69.2	72.2	75.2	78.2	81.2	84.2	87.2	90.2	93.2	96.2	99.2	102.2	105.2	108.2	111.2	114.2
29	72.1	75.1	78.1	81.1	84.1	87.1	90.1	93.1	96.1	99.1	102.1	105.1	108.1	111.1	114.1	117.1
32	75.1	78.1	81.1	84.1	87.1	90.1	93.1	96.1	99.1	102.1	105.1	108.1	111.1	114.1	117.1	120.1
35	78.0	81.0	84.0	87.0	90.0	93.0	96.0	99.0	102.0	105.0	108.0	111.0	114.0	117.0	120.0	123.0
38	81.0	83.9	86.9	89.9	92.9	95.9	98.9	101.9	104.9	107.9	110.9	113.9	116.9	119.9	122.9	125.9
41	83.9	86.9	89.9	92.9	95.9	98.9	101.9	104.9	107.9	110.9	113.9	116.9	119.9	122.9	125.9	128.9
44	86.8	89.8	92.8	95.8	98.8	101.8	104.8	107.8	110.8	113.8	116.8	119.8	122.8	125.8	128.8	131.8
47	89.8	92.8	95.8	98.7	101.7	104.7	107.7	110.7	113.7	116.7	119.7	122.7	125.7	128.7	131.7	134.7
50	92.7	95.7	98.7	101.7	104.7	107.7	110.7	113.7	116.7	119.7	122.7	125.7	128.7	131.7	134.7	137.7
53	95.6	98.6	101.6	104.6	107.6	110.6	113.6	116.6	119.6	122.6	125.6	128.6	131.6	134.6	137.6	140.6
56	98.6	101.6	104.6	107.6	110.6	113.5	116.5	119.5	122.5	125.5	128.5	131.5	134.5	137.5	140.5	143.5
59	101.5	104.5	107.5	110.5	113.5	116.5	119.5	122.5	125.5	128.5	131.5	134.5	137.5	140.5	143.5	146.5
62	104.4	107.4	110.4	113.4	116.4	119.4	122.4	125.4	128.4	131.4	134.4	137.4	140.4	143.4	146.4	149.4
65	107.4	110.4	113.4	116.4	119.4	122.4	125.4	128.3	131.3	134.3	137.3	140.3	143.3	146.3	149.3	152.3
68	110.3	113.3	116.3	119.3	122.3	125.3	128.3	131.3	134.3	137.3	140.3	143.3	146.3	149.3	152.3	155.3
71	113.2	116.2	119.2	122.2	125.2	128.2	131.2	134.2	137.2	140.2	143.2	146.2	149.2	152.2	155.2	158.2
74	116.2	119.2	122.2	125.2	128.2	131.2	134.2	137.2	140.2	143.1	146.1	149.1	152.1	155.1	158.1	161.1
77	119.1	122.1	125.1	128.1	131.1	134.1	137.1	140.1	143.1	146.1	149.1	152.1	155.1	158.1	161.1	164.1
80	122.0	125.0	128.0	131.0	134.0	137.0	140.0	143.0	146.0	149.0	152.0	155.0	158.0	161.0	164.0	167.0
83	125.0	128.0	131.0	134.0	137.0	140.0	143.0	146.0	149.0	152.0	155.0	157.9	160.9	163.9	166.9	169.9
86	127.9	130.9	133.9	136.9	139.9	142.9	145.9	148.9	151.9	154.9	157.9	160.9	163.9	166.9	169.9	172.9
89	130.8	133.8	136.8	139.8	142.8	145.8	148.8	151.8	154.8	157.8	160.8	163.8	166.8	169.8	172.8	175.8
92	133.8	136.8	139.8	142.8	145.8	148.8	151.8	154.8	157.8	160.8	163.8	166.8	169.7	172.7	175.7	178.7
95	136.7	139.7	142.7	145.7	148.7	151.7	154.7	157.7	160.7	163.7	166.7	169.7	172.7	175.7	178.7	181.7
98	139.6	142.6	145.6	148.6	151.6	154.6	157.6	160.6	163.6	166.6	169.6	172.6	175.6	178.6	181.6	184.6
101	142.6	145.6	148.6	151.6	154.6	157.6	160.6	163.6	166.6	169.6	172.6	175.6	178.6	181.6	184.5	
104	145.5	148.5	151.5	154.5	157.5	160.5	163.5	166.5	169.5	172.5	175.5	178.5	181.5	184.5	187.5	
107	148.4	151.4	154.4	157.4	160.4	163.4	166.4	169.4	172.4	175.4	178.4	181.4	184.4	187.4	190.4	
110	151.4	154.4	157.4	160.4	163.4	166.4	169.4	172.4	175.4	178.4	181.4	184.4	187.4	190.4	193.4	
113	154.3	157.3	160.3	163.3	166.3	169.3	172.3	175.3	178.3	181.3	184.3	187.3	190.3	193.3	196.3	

Traglasten mit verstellbarem Nadelausleger

Traglast in [t] mit 41 m Hauptausleger [88/83/75/65°]

	Nadellänge 20 m				Nadellänge 38 m				Nadellänge 56 m			
	88°	83°	75°	65°	88°	83°	75°	65°	88°	83°	75°	65°
8.75	117.0											
12	117.0											
13	108.2				76.7							
14	99.3				76.2							
16	80.1	117.0			72.2							
18	66.8	107.6			64.0				46.4			
20	55.8	85.7			54.2	71.0			44.5			
22	48.0	70.2			46.0	67.1			40.9			
24		57.5	102.9		40.5	61.1			37.5			
26		50.2	90.8		36.0	55.4			34.2	41.4		
30			69.2		29.8	43.4	62.5		28.1	38.7		
32			58.5		27.4	38.8	59.9		26.0	37.1		
34				83.8	25.4	35.2	54.1		23.9	35.8		
38				66.6	22.3	29.2	45.0		20.5	31.2	38.3	
40					20.9	27.0	41.5		19.2	28.4	38.0	
44						23.0	35.7	47.4	16.8	24.2	33.7	
46							33.0	44.0	15.8	22.3	31.2	
50							27.1	37.8	13.9	19.1	27.6	
55								31.7	12.2	16.0	23.8	29.6
60										13.6	20.8	25.8
65											17.6	22.5
70												19.9
	Nadellänge 74 m				Nadellänge 92 m				Nadellänge 113 m			
	88°	83°	75°	65°	88°	83°	75°	65°	88°	83°	75°	65°
20	27.7											
24	26.4				15.8							
28	25.2				15.4							
30	24.8	25.3			15.2				8.8			
34	22.0	24.9			14.5				8.3			
36	20.2	24.4			14.2	14.7			8.2			
40	17.4	23.0			13.3	14.3			7.8			
42	16.2	22.4			12.8	14.0			7.6	7.8		
46	14.1	20.9	23.1		11.8	13.3			7.3	7.5		
48	13.2	19.7	23.0		11.4	13.0			7.1	7.4		
50	12.3	18.6	22.7		10.8	12.7			6.9	7.2		
55	10.6	16.5	21.2		8.9	11.9	12.8		6.5	6.8		
60	9.0	13.7	18.8		7.3	11.0	12.2		6.0	6.5		
65	7.7	11.2	16.6	19.7	6.0	10.3	11.6		4.4	6.1	6.4	
70	6.6	9.3	14.6	17.7	4.9	8.9	11.1		3.1	5.5	6.1	
75	5.6	7.9	13.0	15.8	3.9	7.2	10.4	10.8	2.3	5.1	5.9	
80			11.2	14.1	3.1	5.8	9.4	10.5		4.0	5.5	
85			8.6	12.7	2.4	4.7	8.5	10.2			5.2	
90				11.2		3.6	7.7	9.2				5.0
95						2.5	6.6	8.5				
100							5.5	7.7				
105								6.8				

Zentralballast: 57.2 t mit 1200 mm Flachbodenplatten
 Heckballast: 74/104/124 t
 Schwebeballast: 2-120 t, Ausladung 12.2-15.8 m

TLT 14168025/0. Oben angeführte Traglastwerte sind nur zur Information. Für Ihren aktuellen Hub verwenden Sie bitte die Traglastwerte aus dem Traglasttabellenbuch bzw. empfehlen wir Ihnen den Hub im Crane Planner 2.0 zu planen.

Traglasten mit verstellbarem Nadelausleger

Traglast in [t] mit 56 m Hauptausleger [88/83/75/65°]

	Nadellänge 20 m				Nadellänge 38 m				Nadellänge 56 m			
	88°	83°	75°	65°	88°	83°	75°	65°	88°	83°	75°	65°
9.27	108.7											
10	108.2											
12	104.1											
14	86.7				64.0							
16	72.3	103.6			62.5							
18	61.4	98.7			56.0				40.9			
20	52.1	89.0			49.1				39.4			
22	45.2	71.8			42.2	59.6			36.8			
24	39.0	60.5			37.4	57.3			33.5			
28		45.6	90.0		30.5	49.3			28.1	37.0		
30			83.9		28.1	44.3			25.7	35.9		
32			75.5		26.0	39.4			24.0	34.9		
34			66.9		24.1	35.8	56.2		22.1	33.7		
36			56.8		22.5	32.6	55.4		20.5	32.7		
40				66.4	19.9	27.3	47.4		17.9	28.5		
42				62.8		25.4	43.8		16.8	26.0	35.0	
46						21.8	37.4		14.8	22.2	33.8	
50							32.4	47.3	13.1	19.2	30.3	
55								39.4	11.5	16.0	26.1	
60								33.3		13.8	22.6	29.5
70											16.8	23.0
80												17.9
	Nadellänge 74 m				Nadellänge 92 m				Nadellänge 113 m			
	88°	83°	75°	65°	88°	83°	75°	65°	88°	83°	75°	65°
22	25.0											
26	23.4				14.5							
30	22.0				14.1				8.2			
32	21.5	23.0			13.9				8.1			
34	19.6	22.8			13.6				7.9			
38	16.6	21.9			13.1	13.7			7.5			
42	14.7	20.6			11.8	13.3			7.2			
44	13.5	20.1			11.2	13.1			7.0	7.3		
46	12.5	19.7			10.6	12.8			6.9	7.2		
48	11.6	18.6			10.2	12.4			6.5	7.1		
50	10.9	17.6	20.9		9.7	12.1			6.2	6.9		
55	9.3	15.4	20.3		8.0	11.5			5.5	6.6		
60	7.9	13.3	18.9		6.6	10.6	11.9		5.2	6.2		
70	5.8	9.3	15.5	18.5	4.5	9.1	11.0		2.8	5.3	6.0	
75	4.8	8.0	13.6	17.6	3.5	7.4	10.5			4.9	5.7	
80		6.6	12.1	15.7	2.8	5.9	9.8	10.1		4.5	5.5	
85			10.5	14.0	2.1	4.7	9.0	10.0			5.1	
95				11.3		2.8	7.4	9.2				4.7
100							6.4	8.5				4.5
105							5.3	7.9				
110								7.1				
115								6.2				

Zentralballast: 57.2 t mit 1200 mm Flachbodenplatten
 Heckballast: 74/104/124 t
 Schwebeballast: 2-120 t, Ausladung 12.2-15.8 m

TLT 14168025/0. Oben angeführte Traglastwerte sind nur zur Information. Für Ihren aktuellen Hub verwenden Sie bitte die Traglastwerte aus dem Traglasttabellenbuch bzw. empfehlen wir Ihnen den Hub im Crane Planner 2.0 zu planen.

Traglasten mit verstellbarem Nadelausleger

Traglast in [t] mit 71 m Hauptausleger [88/83/75/65°]

	Nadellänge 23 m				Nadellänge 41 m				Nadellänge 59 m			
	88°	83°	75°	65°	88°	83°	75°	65°	88°	83°	75°	65°
10.42	72.8											
12	70.9											
14	67.2											
16	61.4				45.0							
18	53.8				43.0				29.2			
20	47.0	65.2			41.1				28.7			
24	36.6	57.2			32.8	41.8			26.7			
26	33.3	52.4			29.9	41.3			25.9			
30		41.6			25.2	38.9			22.4	27.8		
32		37.8	63.6		23.5	37.8			20.8	27.6		
34			62.5		21.9	34.2			19.5	27.3		
40			54.4		18.1	26.8	43.5		15.7	25.9		
42			49.0		17.1	24.8	42.9		14.8	24.5		
44					16.1	23.0	41.6		13.9	22.6		
48				50.1		20.2	38.0		12.3	19.6	28.6	
50				47.9		18.8	35.8		11.6	18.4	28.4	
55				43.0			30.4		10.1	15.4	26.5	
60							25.0	37.3	8.8	13.2	23.8	
65								34.0		11.4	20.9	
70								29.2			18.5	26.0
75											16.0	23.1
90												15.2
	Nadellänge 77 m				Nadellänge 95 m				Nadellänge 113 m			
	88°	83°	75°	65°	88°	83°	75°	65°	88°	83°	75°	65°
22	18.2											
24	17.9											
26	17.6				11.3							
30	17.2				11.2				6.5			
32	17.1				11.2				6.5			
36	15.5	18.1			11.0				6.4			
40	13.5	17.8			10.8	11.4			6.2			
44	12.0	17.1			9.5	11.3			6.1			
46	11.2	16.7			9.0	11.1			6.0	6.5		
48	10.4	16.4			8.5	10.9			5.7	6.4		
55	8.4	13.9	17.2		6.8	10.0			4.5	6.0		
65	6.0	10.6	16.2		4.4	8.7	10.1		3.0	5.3		
70	5.2	8.8	15.5		3.6	8.1	9.8		2.0	4.8	5.5	
75	4.4	7.5	14.2		2.7	7.1	9.5			4.4	5.4	
80		6.4	12.7	15.3	2.0	5.6	9.2			4.0	5.1	
85		5.3	11.4	15.0		4.4	8.8				4.9	
90			10.0	14.0		3.4	8.0	8.6			4.6	
95			8.5	12.6		2.6	7.4	8.6				
100				11.4			6.8	8.4				4.2
105				10.2			5.9	8.0				4.1
110							5.0	7.5				
125								5.0				

Zentralballast: 57.2 t mit 1200 mm Flachbodenplatten
 Heckballast: 74/104/124 t
 Schwebeballast: 2-120 t, Ausladung 12.2-15.8 m

TLT 14168025/0. Oben angeführte Traglastwerte sind nur zur Information. Für Ihren aktuellen Hub verwenden Sie bitte die Traglastwerte aus dem Traglasttabellenbuch bzw. empfehlen wir Ihnen den Hub im Crane Planner 2.0 zu planen.

Traglasten mit verstellbarem Nadelausleger

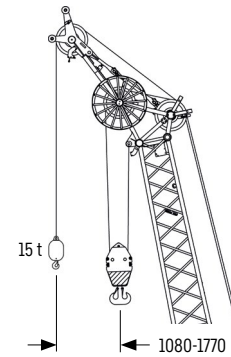
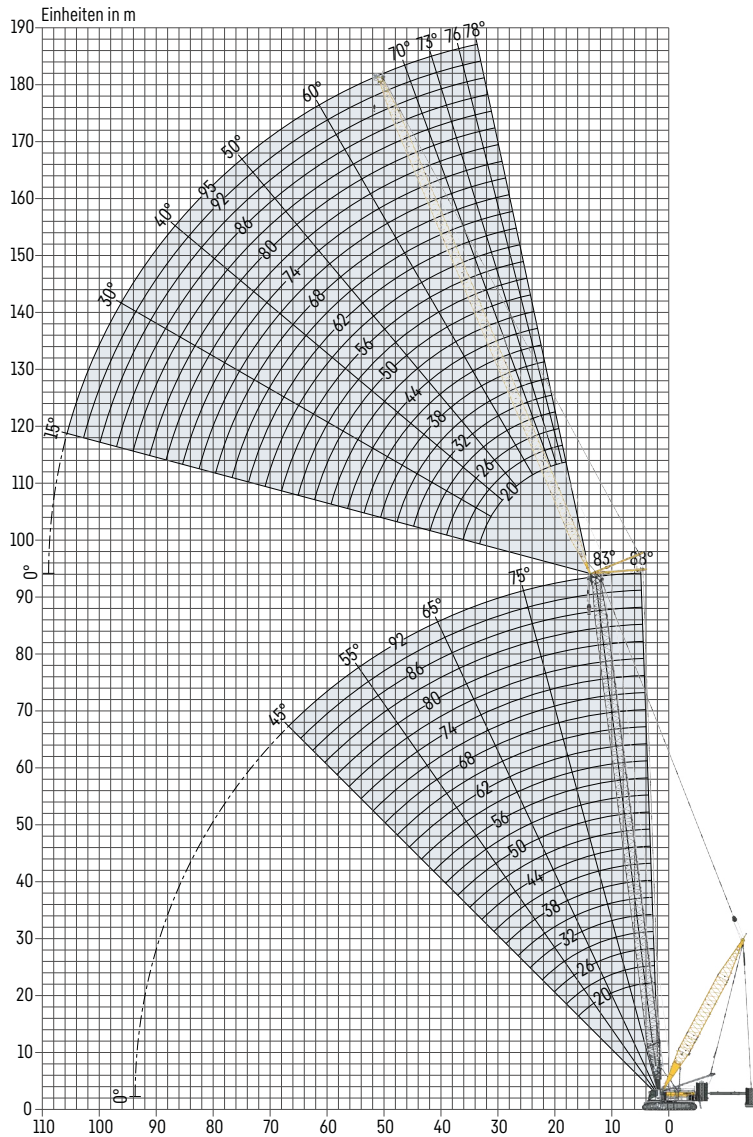
Traglast in [t] mit 86 m Hauptausleger [88/83/75/65°]

Radius [m]	Nadellänge 26 m				Nadellänge 41 m				Nadellänge 56 m			
	88°	83°	75°	65°	88°	83°	75°	65°	88°	83°	75°	65°
11.57	48.4											
14	46.0											
16	44.1				33.1							
18	42.1				31.8				23.7			
20	38.5				30.5				23.1			
22	35.1	42.9			29.0				22.4			
26	29.0	40.7			26.1	30.4			21.1			
30	25.0	38.7			22.2	30.0			19.3			
32		35.3			20.8	29.5			18.6	22.5		
36		30.2			18.2	27.2			16.4	22.0		
38		27.8	43.3		17.1	26.0			15.4	21.8		
40			42.8		16.1	24.9			14.4	21.6		
44			40.4		14.5	21.4	32.2		12.9	19.8		
48			37.0			18.9	31.6		11.4	18.0		
50			34.8			17.8	30.6		10.8	17.2	24.0	
55				38.9			28.2		9.6	14.6	23.8	
60				35.2			25.8		7.8	12.6	22.6	
65								30.5		11.0	21.2	
70								28.0			19.6	
75								25.7			17.3	23.8
80												22.5
90												18.9
Radius [m]	Nadellänge 71 m				Nadellänge 86 m				Nadellänge 98 m			
	88°	83°	75°	65°	88°	83°	75°	65°	88°	83°	75°	65°
22	16.0											
24	15.5											
26	15.2				10.8							
28	15.1				10.8				7.8			
32	14.8				10.6				7.7			
36	13.4	16.0			10.5				7.6			
40	12.5	15.8			9.8	11.3			7.4			
44	10.9	15.4			9.0	11.2			7.0	8.1		
46	10.1	15.3			8.7	11.1			6.6	8.0		
50	8.9	14.5			7.7	10.8			6.0	8.0		
60	6.6	11.5	17.0		5.3	9.5			4.2	7.5		
65	5.7	9.7	16.5		4.4	8.6	11.8		3.3	6.9		
70	4.9	8.3	15.9		3.6	7.7	11.5		2.6	6.2	8.3	
80		6.1	13.6		2.3	5.2	10.8			4.6	7.9	
85			12.4	16.2		4.3	10.2			3.6	7.6	
90			10.6	16.1		3.5	9.4	10.5		2.7	7.4	
95				14.6		2.6	8.8	10.5			6.8	
100				13.4			7.8	10.5			6.4	7.2
105				12.0			6.5	10.0			6.0	7.2
110								9.6			5.2	7.1
120								7.8			3.1	6.7
130												5.4

Zentralballast: 57.2 t mit 1200 mm Flachbodenplatten
 Heckballast: 74/104/124 t
 Schwebeballast: 2-120 t, Ausladung 12.2-15.8 m

TLT 14168025/0. Oben angeführte Traglastwerte sind nur zur Information. Für Ihren aktuellen Hub verwenden Sie bitte die Traglastwerte aus dem Traglasttabellenbuch bzw. empfehlen wir Ihnen den Hub im Crane Planner 2.0 zu planen.

Verstellbarer Nadelausleger 1916.xx (20-95 m)



Spitzenausleger 15 t (Option)

Der Spitzenausleger für den verstellbaren Nadelausleger ist für maximal 15 t Traglast zugelassen.

Nadelausleger-Konfiguration 1916.xx

Auslegerstück	Anzahl der Auslegerstücke												
Anlenkstück 7 m	1	1	1	1	1	1	1	1	1	1	1	1	1
Zwischenstück 3 m		1		1		1		1		1		1	
Zwischenstück 6 m	1	1			1	1			1	1			1
Zwischenstück 12 m			1	1	1	1	2	2	2	3	3	3	3
Auslegerkopf 7 m	1	1	1	1	1	1	1	1	1	1	1	1	1
Auslegerlänge [m]	20	23	26	29	32	35	38	41	44	47	50	53	56
Spitzenausleger	✓	✓	✓	✓	✓	✓	✓	✓	✓	✓	✓	✓	✓
Anlenkstück 7 m	1	1	1	1	1	1	1	1	1	1	1	1	1
Zwischenstück 3 m	1		1		1		1		1		1		1
Zwischenstück 6 m	1			1	1			1	1			1	1
Zwischenstück 12 m	3	4	4	4	4	5	5	5	5	6	6	6	6
Auslegerkopf 7 m	1	1	1	1	1	1	1	1	1	1	1	1	1
Auslegerlänge [m]	59	62	65	68	71	74	77	80	83	86	89	92	95
Spitzenausleger	✓	✓	✓	✓	✓	✓	✓	✓	✓	✓	✓	✓	✓

Maximale Traglast in [t]

	Hauptausleger [m]																	
	41	44	47	50	53	56	59	62	65	68	71	74	77	80	83	86	89	92
20	83.8	83.2	80.9	79.0	76.6	74.6	71.6	69.2	66.3	64.0	61.4	59.2	56.5	54.3	51.9			
23	75.8	74.8	73.2	71.5	69.5	67.5	65.2	62.9	60.6	58.3	56.3	54.2	52.1	50.0	48.0	46.2	44.3	42.4
26	69.3	68.0	66.5	65.5	63.3	61.6	59.5	57.8	55.5	53.8	51.7	50.0	48.1	46.6	44.6	43.1	41.2	39.7
29	61.4	60.4	59.4	58.3	56.8	55.4	53.9	52.4	50.8	49.1	47.4	45.9	44.3	42.7	41.2	39.8	38.4	36.9
32	55.4	54.4	53.3	52.4	51.3	50.3	49.1	48.1	46.5	45.3	43.7	42.6	41.0	39.7	38.3	37.2	35.7	34.6
35	48.6	47.9	47.1	46.4	45.5	44.7	43.8	43.0	41.9	40.9	39.9	38.9	37.7	36.5	35.1	33.9	32.8	31.6
38	43.4	42.8	42.1	41.6	40.8	40.2	39.5	38.9	38.1	37.5	36.6	35.9	34.8	33.9	32.5	31.6	30.4	29.5
41	38.9	38.4	37.9	37.4	36.8	36.2	35.1	34.5	34.0	33.4	32.8	32.1	31.2	30.4	29.6	28.8	28.0	27.1
44	35.2	34.8	34.4	34.0	33.4	32.9	31.8	31.3	30.8	30.4	29.7	29.2	28.4	27.8	27.1	26.6	25.8	25.2
47	31.4	31.0	30.6	30.3	29.8	29.4	29.0	28.5	28.1	27.6	27.1	26.6	25.9	25.3	24.8	24.2	23.6	23.0
50	28.7	28.3	28.0	27.6	27.3	27.0	26.6	26.3	25.8	25.4	24.9	24.4	23.8	23.2	22.7	22.4	21.7	21.2
53	25.9	25.6	25.3	25.0	24.7	24.5	23.5	23.2	22.8	22.4	22.0	21.6	21.2	20.7	20.2	19.7	19.2	18.7
56	23.6	23.4	23.1	22.8	22.6	22.4	21.4	21.2	20.7	20.4	20.0	19.7	19.2	18.9	18.4	18.0	17.6	17.3
59	20.7	20.5	20.2	20.0	19.7	19.5	19.3	19.1	18.8	18.4	18.1	17.8	17.5	17.2	16.8	16.4	16.1	15.7
62	18.7	18.5	18.3	18.1	18.0	17.8	17.6	17.4	17.1	16.9	16.6	16.4	16.0	15.7	15.4	15.2	14.8	14.5
65	17.0	16.8	16.6	16.5	16.3	16.1	15.9	15.8	15.5	15.3	15.1	14.8	14.6	14.3	14.0	13.7	13.4	13.1
68	15.6	15.4	15.2	15.1	14.9	14.8	14.6	14.4	14.2	14.0	13.8	13.6	13.4	13.1	12.8	12.6	12.3	12.0
71	14.0	13.9	13.7	13.6	13.5	13.3	13.1	13.0	12.8	12.7	12.5	12.3	12.1	11.9	11.6	11.4	11.1	10.9
74	12.7	12.6	12.5	12.4	12.2	12.1	11.9	11.8	11.7	11.6	11.4	11.3	11.0	10.9	10.6	10.4	10.2	10.0
77	11.4	11.3	11.2	11.1	11.0	10.8	10.7	10.6	10.5	10.4	10.3	10.2	10.0	9.8	9.6	9.5	9.3	9.1
80	10.4	10.2	10.2	10.1	9.9	9.8	9.7	9.6	9.6	9.5	9.4	9.3	9.1	9.0	8.8	8.6	8.5	8.3
83	9.3	9.2	9.1	9.0	8.9	8.8	8.7	8.7	8.6	8.5	8.4	8.3	8.2	8.1	7.9	7.8	7.6	7.4
86	8.4	8.4	8.3	8.2	8.1	8.0	7.9	7.9	7.8	7.7	7.6	7.5	7.4	7.3	7.1	7.0	6.9	6.8
89	7.3	7.3	7.2	7.2	7.1	7.0	7.0	7.0	6.9	6.8	6.7	6.6	6.5	6.4	6.3	6.2	6.1	6.0
92	6.4	6.4	6.4	6.4	6.4	6.3	6.2	6.2	6.1	6.0	6.0	5.9	5.8	5.7	5.6	5.6	5.4	5.3
95	6.0	6.0	5.9	5.9	5.8	5.8	5.7	5.7	5.6	5.5	5.5	5.4	5.3	5.2	5.1	5.0	4.9	4.8

Beispiel: Um eine Traglast von max. 14 t zu erhalten, kann die Kombination von 68 m Hauptausleger mit 68 m Nadellänge gewählt werden.

Maximale Seilrollenhöhe in [m]

	Hauptausleger [m]																	
	41	44	47	50	53	56	59	62	65	68	71	74	77	80	83	86	89	92
20	63.3	66.3	69.3	72.3	75.3	78.3	81.3	84.3	87.3	90.3	93.3	96.3	99.3	102.3	105.3			
23	66.3	69.3	72.3	75.3	78.3	81.3	84.3	87.3	90.3	93.3	96.3	99.3	102.3	105.3	108.3	111.3	114.3	117.2
26	69.2	72.2	75.2	78.2	81.2	84.2	87.2	90.2	93.2	96.2	99.2	102.2	105.2	108.2	111.2	114.2	117.2	120.2
29	72.1	75.1	78.1	81.1	84.1	87.1	90.1	93.1	96.1	99.1	102.1	105.1	108.1	111.1	114.1	117.1	120.1	123.1
32	75.1	78.1	81.1	84.1	87.1	90.1	93.1	96.1	99.1	102.1	105.1	108.1	111.1	114.1	117.1	120.1	123.1	126.1
35	78.0	81.0	84.0	87.0	90.0	93.0	96.0	99.0	102.0	105.0	108.0	111.0	114.0	117.0	120.0	123.0	126.0	129.0
38	81.0	83.9	86.9	89.9	92.9	95.9	98.9	101.9	104.9	107.9	110.9	113.9	116.9	119.9	122.9	125.9	128.9	131.9
41	83.9	86.9	89.9	92.9	95.9	98.9	101.9	104.9	107.9	110.9	113.9	116.9	119.9	122.9	125.9	128.9	131.9	134.9
44	86.8	89.8	92.8	95.8	98.8	101.8	104.8	107.8	110.8	113.8	116.8	119.8	122.8	125.8	128.8	131.8	134.8	137.8
47	89.8	92.8	95.8	98.7	101.7	104.7	107.7	110.7	113.7	116.7	119.7	122.7	125.7	128.7	131.7	134.7	137.7	140.7
50	92.7	95.7	98.7	101.7	104.7	107.7	110.7	113.7	116.7	119.7	122.7	125.7	128.7	131.7	134.7	137.7	140.7	143.7
53	95.6	98.6	101.6	104.6	107.6	110.6	113.6	116.6	119.6	122.6	125.6	128.6	131.6	134.6	137.6	140.6	143.6	146.6
56	98.6	101.6	104.6	107.6	110.6	113.5	116.5	119.5	122.5	125.5	128.5	131.5	134.5	137.5	140.5	143.5	146.5	149.5
59	101.5	104.5	107.5	110.5	113.5	116.5	119.5	122.5	125.5	128.5	131.5	134.5	137.5	140.5	143.5	146.5	149.5	152.5
62	104.4	107.4	110.4	113.4	116.4	119.4	122.4	125.4	128.4	131.4	134.4	137.4	140.4	143.4	146.4	149.4	152.4	155.4
65	107.4	110.4	113.4	116.4	119.4	122.4	125.4	128.3	131.3	134.3	137.3	140.3	143.3	146.3	149.3	152.3	155.3	158.3
68	110.3	113.3	116.3	119.3	122.3	125.3	128.3	131.3	134.3	137.3	140.3	143.3	146.3	149.3	152.3	155.3	158.3	161.3
71	113.2	116.2	119.2	122.2	125.2	128.2	131.2	134.2	137.2	140.2	143.2	146.2	149.2	152.2	155.2	158.2	161.2	164.2
74	116.2	119.2	122.2	125.2	128.2	131.2	134.2	137.2	140.2	143.1	146.1	149.1	152.1	155.1	158.1	161.1	164.1	167.1
77	119.1	122.1	125.1	128.1	131.1	134.1	137.1	140.1	143.1	146.1	149.1	152.1	155.1	158.1	161.1	164.1	167.1	170.1
80	122.0	125.0	128.0	131.0	134.0	137.0	140.0	143.0	146.0	149.0	152.0	155.0	158.0	161.0	164.0	167.0	170.0	173.0
83	125.0	128.0	131.0	134.0	137.0	140.0	143.0	146.0	149.0	152.0	155.0	157.9	160.9	163.9	166.9	169.9	172.9	175.9
86	127.9	130.9	133.9	136.9	139.9	142.9	145.9	148.9	151.9	154.9	157.9	160.9	163.9	166.9	169.9	172.9	175.9	178.9
89	130.8	133.8	136.8	139.8	142.8	145.8	148.8	151.8	154.8	157.8	160.8	163.8	166.8	169.8	172.8	175.8	178.8	181.8
92	133.8	136.8	139.8	142.8	145.8	148.8	151.8	154.8	157.8	160.8	163.8	166.8	169.7	172.7	175.7	178.7	181.7	184.7
95	136.7	139.7	142.7	145.7	148.7	151.7	154.7	157.7	160.7	163.7	166.7	169.7	172.7	175.7	178.7	181.7	184.7	187.7

Traglasten mit verstellbarem Nadelausleger

Traglast in [t] mit 41 m Hauptausleger [88/83/75/65°]

	Nadellänge 20 m				Nadellänge 35 m				Nadellänge 50 m			
	88°	83°	75°	65°	88°	83°	75°	65°	88°	83°	75°	65°
8.75	83.8											
10	81.2											
12	72.8				48.6							
14	65.6				45.2							
16	59.1	70.6			41.5				28.4			
18	54.0	63.1			38.5				27.0			
20	49.4	57.0			35.7	39.9			25.7			
22	41.8	52.0			33.5	37.2			24.6			
24		47.8	59.2		31.3	34.8			23.7	24.8		
26		40.6	54.8		29.5	32.9			22.9	24.0		
30			48.0		26.3	29.8	34.5		21.7	22.7		
32			41.8		24.9	28.0	32.9		21.2	22.2		
34				52.5	23.4	26.5	31.3		20.7	21.7		
36				49.5	21.2	25.2	30.0		20.3	21.2	22.5	
38				45.6	19.0	23.4	28.4		19.6	20.9	22.0	
40						21.4	26.8		18.8	20.4	21.6	
42							25.5	30.8	18.0	19.6	21.1	
46							22.2	27.8	16.6	18.2	20.4	
50								25.3	13.8	16.6	18.8	20.4
55										13.3	17.1	19.8
60											14.4	17.8
65												15.8
	Nadellänge 65 m				Nadellänge 80 m				Nadellänge 95 m			
	88°	83°	75°	65°	88°	83°	75°	65°	88°	83°	75°	65°
20	16.6											
22	15.8				10.4							
26	14.7				9.5				6.0			
28	14.3	14.9			9.2				5.7			
32	13.5	14.2			8.8	9.2			5.4			
34	13.2	13.9			8.6	9.0			5.2			
36	13.0	13.6			8.3	8.7			5.0	5.3		
38	12.7	13.3			8.1	8.5			4.9	5.2		
40	12.4	13.0			7.9	8.3			4.8	5.0		
42	12.1	12.7	13.3		7.8	8.1			4.6	4.9		
44	11.9	12.4	13.1		7.6	7.9			4.5	4.7		
48	11.4	12.0	12.7		7.3	7.6	7.9		4.3	4.5		
55	10.6	11.2	11.9		6.8	7.0	7.4		3.8	4.1	4.3	
60	9.6	10.7	11.4	11.8	6.6	6.8	7.1		3.5	3.7	4.1	
65	8.1	9.5	11.0	11.4	6.4	6.5	6.8		3.2	3.4	3.8	
70		8.0	10.0	11.0	6.2	6.3	6.6	6.7	2.9	3.1	3.4	
75			8.8	10.6	5.6	6.0	6.4	6.5	2.6	2.8	3.2	3.4
80				9.7	4.9	5.5	6.2	6.3	2.3	2.5	2.9	3.2
85						4.6	5.9	6.1	2.0	2.3	2.6	2.9
90							5.6	6.1		2.0	2.4	2.7
95								6.1			2.1	2.4
105												2.0

Zentralballast: 57.2 t mit 1200 mm Flachbodenplatten
 Heckballast: 74/104/124 t
 Schwebeballast: 2-120 t, Ausladung 12.2-15.8 m

TLT 14168025/0. Oben angeführte Traglastwerte sind nur zur Information. Für Ihren aktuellen Hub verwenden Sie bitte die Traglastwerte aus dem Traglasttabellenbuch bzw. empfehlen wir Ihnen den Hub im Crane Planner 2.0 zu planen.

Traglasten mit verstellbarem Nadelausleger

Traglast in [t] mit 59 m Hauptausleger [88/83/75/65°]

	Nadellänge 20 m				Nadellänge 35 m				Nadellänge 50 m			
	88°	83°	75°	65°	88°	83°	75°	65°	88°	83°	75°	65°
9.38	71.6											
11	65.7											
13	58.2				43.8							
14	55.1				42.5							
16	49.9				39.7				26.6			
18	45.9	58.0			37.2				25.5			
22	38.9	46.8			32.6	37.2			23.3			
24	35.1	43.5			30.6	35.1			22.6			
26		40.8			29.0	33.2			21.9	23.2		
28		38.3	53.9		27.7	31.8			21.4	22.7		
30			49.6		26.3	30.3			20.9	22.3		
34			43.9		23.9	27.6	33.3		20.0	21.4		
36			41.2		22.0	26.2	32.1		19.6	20.9		
38					20.0	25.1	30.9		19.1	20.4		
40				50.3		23.6	29.7		18.5	20.1	21.5	
44				46.2		15.2	27.0		17.3	19.1	20.8	
46				44.0			25.7		16.8	18.5	20.5	
50							22.8	29.6	14.3	17.4	19.9	
55								26.6		14.8	18.4	
60								23.6			16.9	19.4
65											14.3	18.4
75												14.9
	Nadellänge 65 m				Nadellänge 80 m				Nadellänge 95 m			
	88°	83°	75°	65°	88°	83°	75°	65°	88°	83°	75°	65°
20	15.8											
22	15.1				9.7							
26	14.1				9.2				5.7			
30	13.4	14.2			8.7				5.4			
34	12.8	13.6			8.3	8.7			5.0			
36	12.6	13.3			8.1	8.6			4.9			
40	12.0	12.8			7.7	8.2			4.6	4.9		
42	11.8	12.6			7.6	8.0			4.5	4.8		
46	11.4	12.0	12.7		7.2	7.7			4.2	4.5		
50	10.9	11.6	12.4		7.0	7.4			4.1	4.2		
55	10.4	11.1	11.9		6.6	7.0	7.5		3.7	4.0		
60	9.7	10.6	11.5		6.4	6.7	7.1		3.4	3.7	4.0	
65	8.3	10.0	11.1		6.2	6.5	6.8		3.1	3.4	3.8	
70		8.7	10.7	11.1	6.0	6.3	6.6		2.8	3.2	3.6	
75			9.9	10.9	5.6	6.1	6.4	6.5	2.5	2.9	3.3	
80			8.8	10.6	5.0	5.7	6.2	6.3	2.2	2.6	3.1	
85				10.1		5.3	6.0	6.2	2.0	2.4	2.8	3.1
90				9.3			5.8	6.0		2.1	2.5	2.9
95							5.6	6.0			2.3	2.7
100								5.9			2.1	2.5
105									5.4			2.3
110												2.1

Zentralballast: 57.2 t mit 1200 mm Flachbodenplatten
 Heckballast: 74/104/124 t
 Schwebeballast: 2-120 t, Ausladung 12.2-15.8 m

TLT 14168025/0. Oben angeführte Traglastwerte sind nur zur Information. Für Ihren aktuellen Hub verwenden Sie bitte die Traglastwerte aus dem Traglasttabellenbuch bzw. empfehlen wir Ihnen den Hub im Crane Planner 2.0 zu planen.

Traglasten mit verstellbarem Nadelausleger

Traglast in [t] mit 77 m Hauptausleger [88/83/75/65°]

	Nadellänge 20 m				Nadellänge 35 m				Nadellänge 50 m			
	88°	83°	75°	65°	88°	83°	75°	65°	88°	83°	75°	65°
10.01	56.5											
12	53.5											
14	47.8				37.5							
16	43.4				36.1							
18	39.7				34.4				23.3			
20	36.7	49.1			32.2				22.6			
24	32.2	40.0			28.8	33.2			21.0			
28		35.4			26.3	30.9			20.1	21.4		
30		33.8			25.0	29.8			19.7	21.1		
32			47.5		23.9	28.6			19.2	20.7		
36			41.4		21.7	26.4			18.4	20.1		
38			38.9		20.3	25.3	30.9		18.1	19.7		
40			37.0			24.2	30.3		17.3	19.4		
42			35.1			23.1	29.4		16.5	19.1		
46						20.1	27.6		15.2	18.3	20.0	
48				44.6			26.4		14.6	17.8	19.7	
50				43.2			25.3		13.8	17.4	19.6	
55							22.4			15.8	18.9	
60								27.1		13.0	17.8	
65								24.8			16.6	18.4
70											14.1	18.2
80												15.8
	Nadellänge 65 m				Nadellänge 80 m				Nadellänge 95 m			
	88°	83°	75°	65°	88°	83°	75°	65°	88°	83°	75°	65°
20	14.6											
24	13.7				9.1							
26	13.3				8.8				5.3			
30	12.7				8.3				5.1			
32	12.4	13.2			8.1				4.9			
36	11.9	12.8			7.7	8.2			4.6			
40	11.4	12.3			7.4	8.0			4.4			
42	11.2	12.1			7.2	7.8			4.2	4.7		
44	11.0	12.0			7.1	7.6			4.1	4.6		
48	10.7	11.5			6.8	7.3			3.9	4.3		
55	9.8	10.8	11.7		6.4	6.8			3.5	3.9		
60	9.3	10.4	11.3		6.2	6.5	7.1		3.2	3.7		
65	8.3	10.0	11.0		6.0	6.3	6.8		3.0	3.4	3.8	
75		7.4	10.3	10.6	5.5	6.0	6.3		2.4	2.9	3.4	
80			9.6	10.5	5.0	5.7	6.1		2.1	2.6	3.1	
85			8.7	10.3		5.4	6.0	6.1		2.3	2.9	
90				10.2			5.9	6.0		2.1	2.6	
95				9.6			5.7	5.9			2.4	2.8
100							5.0	5.8			2.2	2.6
105								5.8			2.0	2.4
110								5.8				2.2
115												2.1

Zentralballast: 57.2 t mit 1200 mm Flachbodenplatten
 Heckballast: 74/104/124 t
 Schwebeballast: 2-120 t, Ausladung 12.2-15.8 m

TLT 14168025/0. Oben angeführte Traglastwerte sind nur zur Information. Für Ihren aktuellen Hub verwenden Sie bitte die Traglastwerte aus dem Traglasttabellenbuch bzw. empfehlen wir Ihnen den Hub im Crane Planner 2.0 zu planen.

Traglasten mit verstellbarem Nadelausleger

Traglast in [t] mit 92 m Hauptausleger [88/83/75/65°]

	Nadellänge 23 m				Nadellänge 35 m				Nadellänge 50 m			
	88°	83°	75°	65°	88°	83°	75°	65°	88°	83°	75°	65°
11.15	42.4											
13	42.1											
14	41.3				31.6							
16	38.0				31.2							
18	35.0				30.2				21.0			
22	30.3	38.5			27.1				19.7			
26	27.3	35.0			24.7	28.5			18.8			
28	26.1	32.9			23.7	28.2			18.5			
30		31.2			22.7	27.4			18.3	19.3		
34		28.6			20.5	25.6			17.4	19.0		
36		27.4			19.7	24.8			17.0	18.7		
38			37.7		18.7	23.9			16.7	18.5		
40			36.3			23.0			16.0	18.2		
42			35.0			22.2	27.3		15.2	17.9		
46			31.6			20.3	26.4		13.8	17.4		
48			30.2				25.7		13.2	17.0		
50							25.1		12.7	16.6	18.3	
60				34.4			20.8			13.6	17.6	
65								24.9			17.0	
75								21.8			13.5	17.0
80												16.8
90												14.3
	Nadellänge 65 m				Nadellänge 80 m				Nadellänge 95 m			
	88°	83°	75°	65°	88°	83°	75°	65°	88°	83°	75°	65°
20	13.1											
24	12.5				8.3							
28	12.1				8.0				4.8			
32	11.6				7.7				4.6			
34	11.4	12.2			7.5				4.5			
36	11.2	12.1			7.4				4.3			
38	11.0	11.9			7.2	7.7			4.2			
42	10.6	11.5			6.9	7.5			4.0			
44	10.4	11.3			6.8	7.4			3.9	4.3		
48	10.1	11.0			6.5	7.1			3.7	4.1		
55	9.2	10.4	11.1		6.2	6.7			3.3	3.7		
65	7.8	9.5	10.6		5.7	6.2	6.6		2.8	3.3		
70		9.0	10.3		5.6	6.0	6.4		2.5	3.0	3.5	
75		8.2	10.0		5.2	5.8	6.2		2.2	2.8	3.3	
80			9.8	9.9	4.6	5.6	6.0			2.5	3.1	
85			9.2	9.8		5.3	5.9			2.2	2.9	
90				9.8		5.0	5.8	5.8		2.0	2.7	
100				9.4			5.6	5.6			2.2	2.6
105								5.6		2.0		2.5
110								5.6				2.3
115								5.6				2.2
120												2.0

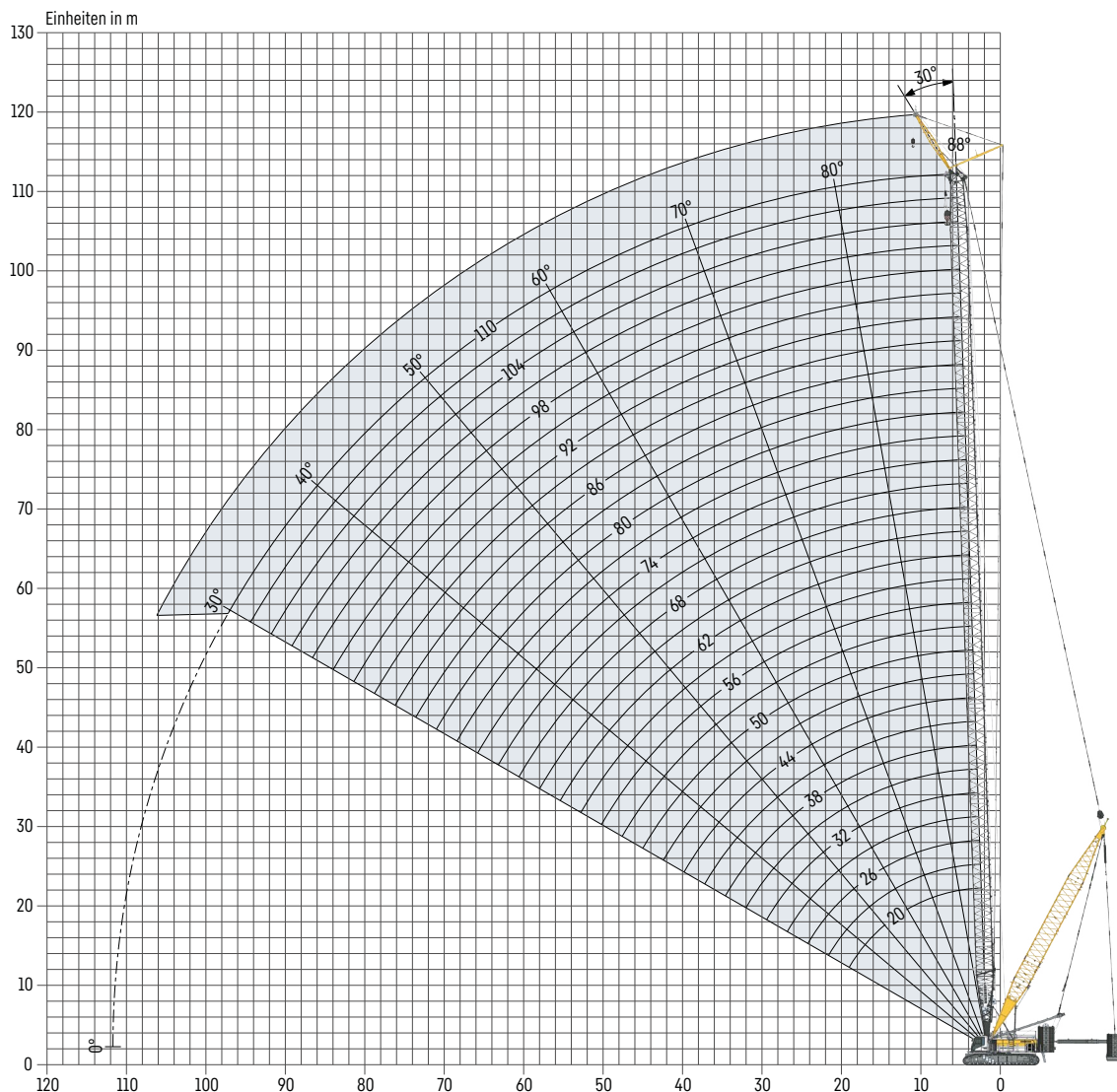
Zentralballast: 57.2 t mit 1200 mm Flachbodenplatten

Heckballast: 74/104/124 t

Schwebeballast: 2-120 t, Ausladung 12.2-15.8 m

TLT 14168025/0. Oben angeführte Traglastwerte sind nur zur Information. Für Ihren aktuellen Hub verwenden Sie bitte die Traglastwerte aus dem Traglasttabellenbuch bzw. empfehlen wir Ihnen den Hub im Crane Planner 2.0 zu planen.

Feststehender Nadelausleger 1507.20 (8 m)



Maximale Traglast in [t] mit 8 m Nadellänge

Hauptausleger [m]																							
41	44	47	50	53	56	59	62	65	68	71	74	77	80	83	86	89	92	95	98	101	104	107	110
117.0	117.0	117.0	117.0	117.0	117.0	117.0	117.0	117.0	117.0	116.8	109.2	102.0	95.1	89.1	83.5	78.3	73.5	69.4	65.2	61.4	58.1	54.6	51.6

Maximale Seilrollenhöhe in [m] mit 8 m Nadellänge

Hauptausleger [m]																							
41	44	47	50	53	56	59	62	65	68	71	74	77	80	83	86	89	92	95	98	101	104	107	110
50.8	53.8	56.8	59.7	62.7	65.7	68.7	71.7	74.7	77.7	80.7	83.6	86.6	89.6	92.6	95.6	98.6	101.6	104.6	107.6	110.6	113.6	116.6	119.6

Traglasten mit feststehendem Nadelausleger

Traglast in [t] mit 41 m Hauptausleger

Radius [m]	Nadellänge 8 m
8.75	117.0
10	117.0
12	116.9
14	116.4
18	104.9
22	95.9
26	89.0
30	83.2
34	78.4
38	74.2
42	65.4
46	56.5

Traglast in [t] mit 53 m Hauptausleger

Radius [m]	Nadellänge 8 m
9.47	117.0
12	117.0
14	116.2
18	109.3
22	101.2
26	94.7
30	89.2
34	83.8
38	73.1
42	64.4
50	51.3
55	45.0

Traglast in [t] mit 65 m Hauptausleger

Radius [m]	Nadellänge 8 m
10.15	117.0
12	117.0
14	117.0
18	110.4
22	103.3
26	97.2
30	92.2
34	82.6
42	63.1
50	50.1
60	38.7
65	34.2

Traglast in [t] mit 80 m Hauptausleger

Radius [m]	Nadellänge 8 m
10.98	95.1
12	94.9
14	94.5
18	92.2
22	88.6
26	84.2
34	75.9
42	61.4
50	48.3
60	37.0
70	29.0
80	22.7

Traglast in [t] mit 95 m Hauptausleger

Radius [m]	Nadellänge 8 m
11.8	69.4
14	68.8
18	67.6
22	65.8
26	63.7
34	59.5
42	57.1
50	46.6
60	35.2
70	27.1
80	20.9
90	16.2

Traglast in [t] mit 110 m Hauptausleger

Radius [m]	Nadellänge 8 m
12.6	51.6
14	51.1
18	50.0
22	48.5
26	46.4
34	42.9
42	41.1
50	40.9
60	33.3
70	25.4
90	13.6
105	8.8

Zentralballast: 57.2 t mit 1200 mm Flachbodenplatten
 Heckballast: 74/104/124 t
 Schwebeballast: 2-120 t, Ausladung 12.2-15.8 m

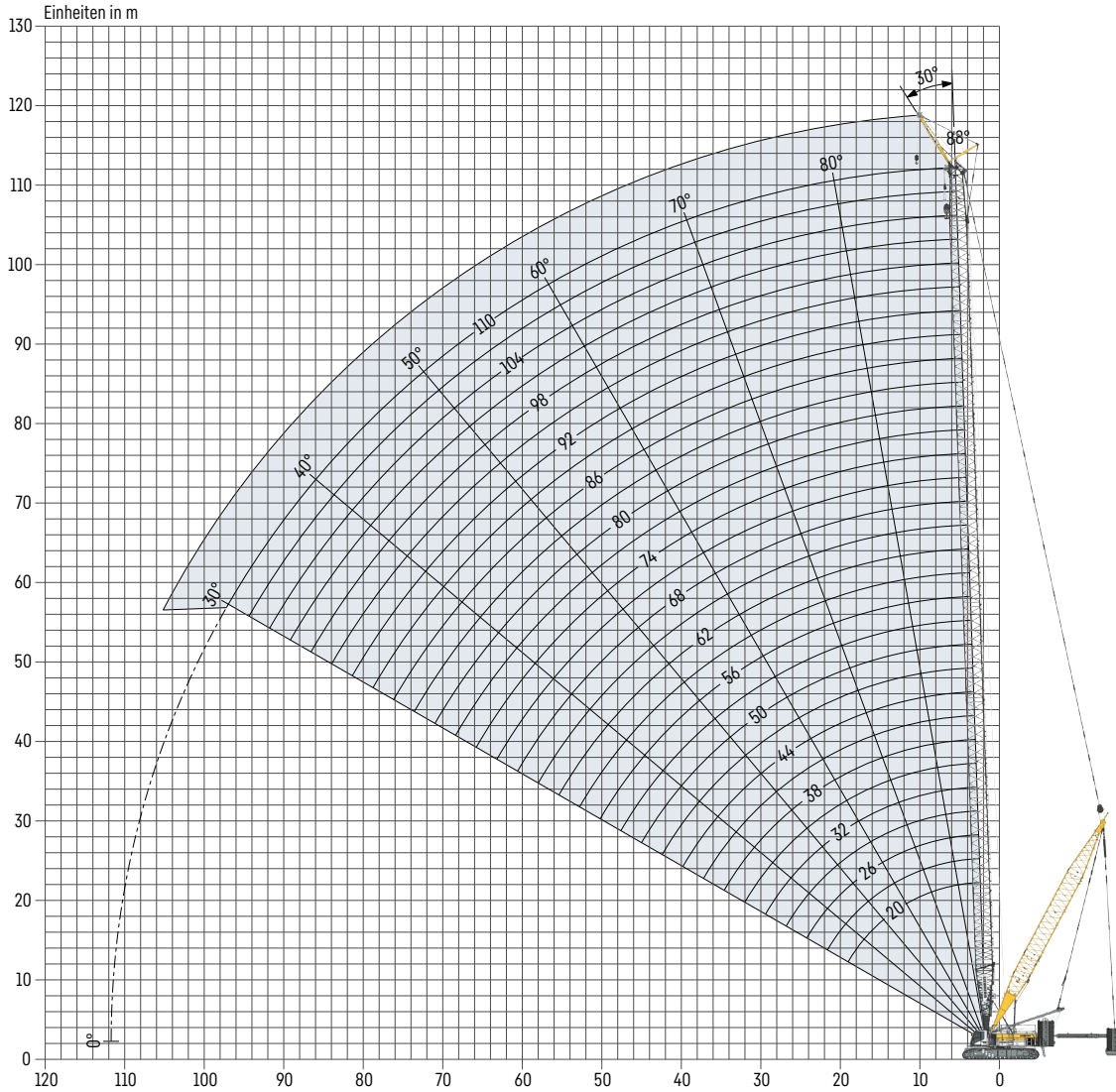
TLT 14163395 / 345602. Oben angeführte Traglastwerte sind nur zur Information. Für Ihren aktuellen Hub verwenden Sie bitte die Traglastwerte aus dem Traglasttabellenbuch bzw. empfehlen wir Ihnen den Hub im Crane Planner 2.0 zu planen.



Crane Planner 2.0



Feststehender Nadelausleger 0906.21 (7 m)



Maximale Traglast in [t] mit 7 m Nadellänge

Hauptausleger [m]																				
50	53	56	59	62	65	68	71	74	77	80	83	86	89	92	95	98	101	104	107	110
80.1	79.9	79.8	79.6	79.5	79.4	79.2	78.9	78.9	78.7	78.6	78.4	75.5	70.7	66.2	62.1	58.1	54.6	51.4	48.2	45.3

Maximale Seilrollenhöhe in [m] mit 7 m Nadellänge

Hauptausleger [m]																				
50	53	56	59	62	65	68	71	74	77	80	83	86	89	92	95	98	101	104	107	110
58.7	61.7	64.7	67.7	70.7	73.7	76.7	79.7	82.7	85.6	88.6	91.6	94.6	97.6	100.6	103.6	106.6	109.6	112.6	115.6	118.6

Traglasten mit feststehendem Nadelausleger

Traglast in [t] mit 50 m Hauptausleger

Radius [m]	Nadellänge 7 m
9.1	80.1
12	74.2
14	71.2
18	65.4
22	60.7
26	57.2
30	54.0
34	51.6
38	49.3
42	47.7
46	46.4
50	45.8

Traglast in [t] mit 62 m Hauptausleger

Radius [m]	Nadellänge 7 m
9.73	79.5
12	75.8
14	73.4
18	68.0
22	63.7
26	60.0
30	57.2
34	54.7
38	52.3
42	50.5
50	47.6
60	39.5

Traglast in [t] mit 74 m Hauptausleger

Radius [m]	Nadellänge 7 m
10.35	78.9
12	76.5
14	74.1
18	69.5
22	65.6
26	62.3
30	59.7
34	57.2
42	53.0
50	49.7
60	38.4
70	30.2

Traglast in [t] mit 86 m Hauptausleger

Radius [m]	Nadellänge 7 m
10.98	75.5
12	74.8
14	73.5
18	70.3
22	67.4
26	64.1
34	59.6
42	55.3
50	48.3
60	37.0
70	29.1
80	22.9

Traglast in [t] mit 98 m Hauptausleger

Radius [m]	Nadellänge 7 m
11.61	58.1
14	56.8
18	54.5
22	51.7
26	50.7
34	50.5
42	50.5
50	46.9
60	35.6
70	27.7
80	21.5
90	16.7

Traglast in [t] mit 110 m Hauptausleger

Radius [m]	Nadellänge 7 m
12.24	45.3
14	44.3
18	42.1
22	40.1
34	38.6
42	38.6
50	38.6
60	34.2
70	26.2
80	20.1
90	15.3
105	9.8

Zentralballast: 57.2 t mit 1200 mm Flachbodenplatten
 Heckballast: 74/104/124 t
 Schwebeballast: 2-120 t, Ausladung 12.2-15.8 m

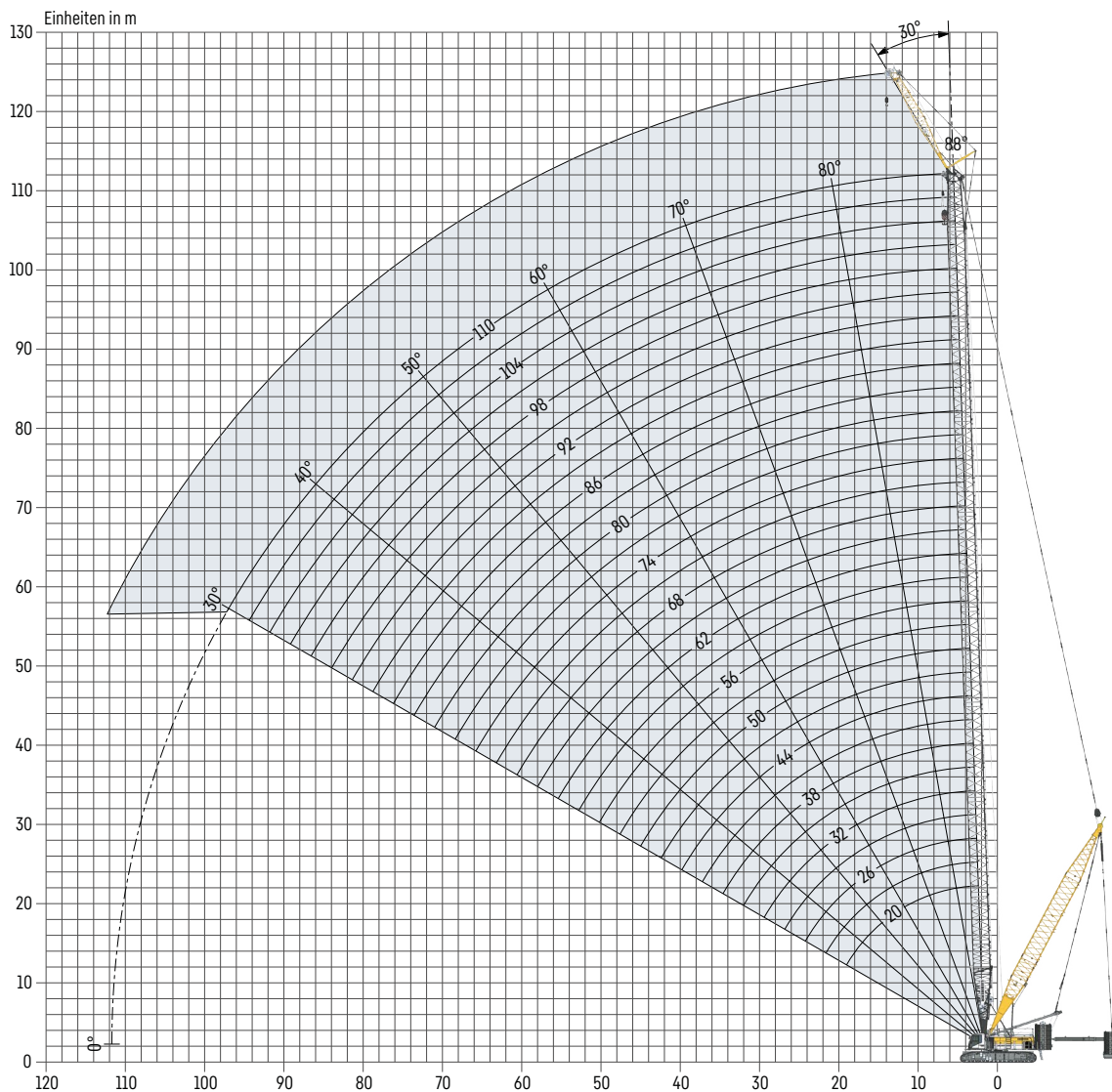
TLT 14168025 / 0. Oben angeführte Traglastwerte sind nur zur Information. Für Ihren aktuellen Hub verwenden Sie bitte die Traglastwerte aus dem Traglasttabellenbuch bzw. empfehlen wir Ihnen den Hub im Crane Planner 2.0 zu planen.



Crane Planner 2.0



Feststehender Nadelausleger 1713.xx (14-35 m)



Nadelausleger-Konfiguration 1713.xx

Auslegerstück	Anzahl der Auslegerstücke							
	14	17	20	23	26	29	32	35
Anlenkstück 7 m	1	1	1	1	1	1	1	1
Zwischenstück 3 m		1		1		1		1
Zwischenstück 6 m			1	1			1	1
Zwischenstück 12 m					1	1	1	1
Auslegerkopf 7 m	1	1	1	1	1	1	1	1
Auslegerlänge [m]	14	17	20	23	26	29	32	35

Maximale Traglast in [t]

		Hauptausleger [m]										
		50	53	56	59	62	65	68	71	74	77	80
Nadellänge [m]	14	60.0	60.0	60.0	60.0	60.0	60.0	60.0	59.9	59.4	58.6	56.6
	17	53.4	52.0	53.1	51.7	52.8	51.3	51.6	49.8	49.9	48.1	48.0
	20	41.1	41.0	40.8	40.8	40.6	40.5	40.4	40.3	40.2	40.1	40.0
	23	34.8	34.0	34.5	33.8	34.4	33.7	34.2	33.5	34.0	33.3	33.9
	26	29.1	29.0	29.0	28.9	28.8	28.8	28.7	28.6	28.5	28.5	28.4
	29	25.2	24.8	25.1	24.7	25.0	24.6	24.9	24.5	24.8	24.4	24.6
	32	21.7	21.7	21.6	21.6	21.5	21.5	21.4	21.4	21.3	21.3	21.2
35	19.2	19.1	19.1	19.1	19.0	18.9	18.8	18.8	18.8	18.8	18.7	
		Hauptausleger [m]										
		83	86	89	92	95	98	101	104	107	110	
Nadellänge [m]	14	54.9	53.2	51.8	50.3	49.0	47.6	46.4	44.6	43.2	40.6	
	17	46.4	46.2	44.9	44.9	43.9	43.3	41.9	40.8	39.1		
	20	39.9	39.7	39.6	39.7	39.8	39.0	38.3	36.9	35.8		
	23	33.2	33.7	33.0	33.8	33.5	33.6	32.8	32.6			
	26	28.3	28.1	28.0	28.2	28.4	28.4	28.4	28.4			
	29	24.3	24.6	24.2	24.7	24.5	24.8	24.5	24.9			
	32	21.2	21.2	21.2	21.2	21.3	21.4	21.4				
35	18.7	18.7	18.6	18.7	18.8	18.8	18.8					

Beispiel: Um eine Traglast von max. 29 t zu erhalten, kann die Kombination von 56 m Hauptausleger mit 26 m Nadellänge gewählt werden.

Maximale Seilrollenhöhe in [m]

		Hauptausleger [m]										
		50	53	56	59	62	65	68	71	74	77	80
Nadellänge [m]	14	66.2	69.2	72.2	75.2	78.2	81.2	84.2	87.2	90.2	93.2	96.2
	17	69.0	72.0	75.0	78.0	81.0	84.0	87.0	90.0	93.0	96.0	99.0
	20	71.8	74.8	77.8	80.8	83.8	86.8	89.8	92.8	95.7	98.7	101.7
	23	74.6	77.6	80.6	83.6	86.5	89.5	92.5	95.5	98.5	101.5	104.5
	26	77.3	80.3	83.3	86.3	89.3	92.3	95.3	98.3	101.3	104.3	107.3
	29	80.1	83.1	86.1	89.1	92.1	95.1	98.1	101.1	104.1	107.1	110.1
	32	82.9	85.9	88.9	91.9	94.9	97.9	100.9	103.9	106.9	109.9	112.9
35	85.7	88.7	91.7	94.7	97.7	100.7	103.7	106.7	109.7	112.7	115.6	
		Hauptausleger [m]										
		83	86	89	92	95	98	101	104	107	110	
Nadellänge [m]	14	99.2	102.2	105.2	108.2	111.2	114.1	117.1	120.1	123.1	126.1	
	17	102.0	104.9	107.9	110.9	113.9	116.9	119.9	122.9	125.9		
	20	104.7	107.7	110.7	113.7	116.7	119.7	122.7	125.7	128.7		
	23	107.5	110.5	113.5	116.5	119.5	122.5	125.5	128.5			
	26	110.3	113.3	116.3	119.3	122.3	125.3	128.3	131.3			
	29	113.1	116.1	119.1	122.1	125.1	128.1	131.1	134.1			
	32	115.9	118.9	121.9	124.9	127.8	130.8	133.8				
35	118.6	121.6	124.6	127.6	130.6	133.6	136.6					



Crane Planner 2.0



Traglasten mit feststehendem Nadelausleger

Traglast in [t] mit 50 m Hauptausleger

	Nadellänge 14 m		Nadellänge 17 m		Nadellänge 23 m		Nadellänge 29 m		Nadellänge 35 m	
	15°	30°	15°	30°	15°	30°	15°	30°	15°	30°
9.42	60.0									
11	59.5		52.2							
13	55.5	36.7	48.0		34.5					
16	50.0	34.2	43.7	29.5	30.8		24.5			
20	44.7	31.4	37.7	27.1	27.5	19.8	21.6			17.7
22	41.7	30.2	35.7	25.9	25.7	19.0	20.5	15.0		16.7
26	37.1	28.1	31.7	24.2	23.2	17.6	18.4	13.9	15.0	11.2
34	30.5	24.9	26.5	21.4	19.5	15.5	15.3	12.2	12.5	9.7
42	26.4	22.6	22.8	19.3	16.6	13.9	13.1	10.9	10.7	8.6
55	22.0	20.6	18.9	17.3	13.7	12.3	10.7	9.4	8.6	7.3
60		20.3	17.8	17.0	12.9	11.9	10.0	9.0	7.9	7.0
65					12.3	11.7	9.5	8.7	7.4	6.7
70							9.0	8.6	7.0	6.4
80									6.4	6.3

Traglast in [t] mit 62 m Hauptausleger

	Nadellänge 14 m		Nadellänge 17 m		Nadellänge 23 m		Nadellänge 29 m		Nadellänge 35 m	
	15°	30°	15°	30°	15°	30°	15°	30°	15°	30°
10.04	60.0									
12	59.6		51.1							
14	55.6	36.3	47.6		33.7					
16	52.9	34.9	45.0	29.8	31.7		24.8			
20	46.4	32.4	39.9	27.6	28.9	20.0	22.2		18.1	
24	42.4	30.3	36.0	25.8	25.6	18.7	20.2	14.6	16.3	
26	40.2	29.5	34.2	25.1	24.6	18.1	19.2	14.1	15.6	11.3
34	33.9	26.4	29.4	22.4	20.8	16.2	16.3	12.5	13.2	10.0
42	29.6	24.0	24.9	20.4	18.1	14.7	14.2	11.3	11.3	9.0
60	23.0	20.9	19.6	17.6	14.1	12.5	10.9	9.5	8.7	7.3
70		20.3	17.8	17.0	12.8	11.8	9.8	8.8	7.6	6.8
75					12.2	11.7	9.3	8.6	7.2	6.5
85							7.7	8.5	6.6	6.3
90									6.4	6.3

Traglast in [t] mit 74 m Hauptausleger

	Nadellänge 14 m		Nadellänge 17 m		Nadellänge 23 m		Nadellänge 29 m		Nadellänge 35 m	
	15°	30°	15°	30°	15°	30°	15°	30°	15°	30°
10.67	59.4									
12	58.3		49.6							
14	56.0	36.6	47.6							
16	53.4	35.4	45.0	30.0	32.4					
18	51.4	34.1	43.3	29.1	30.6		23.8			
20	48.5	33.1	41.4	28.1	29.5	20.2	22.7		18.2	
24	44.6	31.1	37.5	26.5	26.8	19.0	20.9	14.7	16.6	
28	41.0	29.7	34.7	25.0	24.6	18.0	19.1	13.9	15.4	11.0
34	36.5	27.4	30.7	23.3	22.0	16.7	17.2	12.8	13.7	10.2
42	31.6	25.2	27.2	21.5	19.5	15.2	15.0	11.7	12.0	9.2
60	25.0	21.8	21.3	18.4	15.3	13.0	11.8	9.9	9.2	7.6
80	21.0	20.3	17.8	17.0	12.7	11.8	9.6	8.7	7.4	6.6
90						10.6	8.9	8.5	6.9	6.3
100									6.4	6.3

Zentralballast: 57.2 t mit 1200 mm Flachbodenplatten
 Heckballast: 74/104/124 t
 Schwebeballast: 2-120 t, Ausladung 12.2-15.8 m

TLT 14168025/0. Oben angeführte Traglastwerte sind nur zur Information. Für Ihren aktuellen Hub verwenden Sie bitte die Traglastwerte aus dem Traglasttabellenbuch bzw. empfehlen wir Ihnen den Hub im Crane Planner 2.0 zu planen.

Traglasten mit feststehendem Nadelausleger

Traglast in [t] mit 86 m Hauptausleger

	Nadellänge 14 m		Nadellänge 17 m		Nadellänge 23 m		Nadellänge 29 m		Nadellänge 35 m	
	15°	30°	15°	30°	15°	30°	15°	30°	15°	30°
11.3	53.2									
13	51.7		45.6							
16	49.0	35.6	43.1		32.5					
18	47.5	34.5	41.3	29.3	31.2		24.0			
20	46.3	33.5	40.0	28.4	30.1	20.3			18.3	
24	43.8	31.8	37.4	27.0	27.8	19.2	21.2	14.8	16.9	
28	42.2	30.2	35.4	25.6	25.4	18.4	19.8	14.0	15.8	11.1
34	38.2	28.4	32.2	24.1	23.2	17.1	17.8	13.1	14.2	10.3
42	34.2	26.3	29.3	22.2	20.4	15.8	15.8	12.1	12.6	9.4
50	30.2	24.5	25.8	20.7	18.4	14.7	14.3	11.2	11.2	8.7
70	24.4	21.5	20.7	18.1	14.8	12.7	11.3	9.6	8.8	7.3
90	18.1	18.2	17.8	17.0	12.6	11.8	9.5	8.6	7.3	6.5
100						11.6	8.9	8.5	6.8	6.3
110									6.4	6.3

Traglast in [t] mit 98 m Hauptausleger

	Nadellänge 14 m		Nadellänge 17 m		Nadellänge 23 m		Nadellänge 29 m		Nadellänge 35 m	
	15°	30°	15°	30°	15°	30°	15°	30°	15°	30°
11.93	47.6									
14	46.0		42.5							
16	44.7	36.1	41.4		33.1					
20	42.2	34.1	38.4	29.0	30.7		23.7		18.8	
22	41.4	33.2	37.4	28.1	29.6	20.0	22.8		18.0	
26	40.1	31.7	35.4	26.9	27.7	19.0	21.1	14.6	16.7	
28	39.6	31.0	34.6	26.3	26.5	18.6	20.5	14.3	16.2	11.2
34	37.8	29.5	32.6	24.6	24.0	17.5	18.4	13.4	14.7	10.4
42	35.0	27.0	29.6	22.8	21.4	16.2	16.5	12.3	13.1	9.6
60	28.7	23.5	24.1	19.8	17.2	14.0	13.2	10.6	10.4	8.2
80	21.5	21.2	20.1	17.8	14.3	12.5	10.9	9.3	8.4	7.1
100	13.1	13.2	13.4	13.5	12.5	11.7	9.4	8.6	7.2	6.4
110					10.7	10.6	8.9	8.5	6.7	6.3
120									6.4	6.3

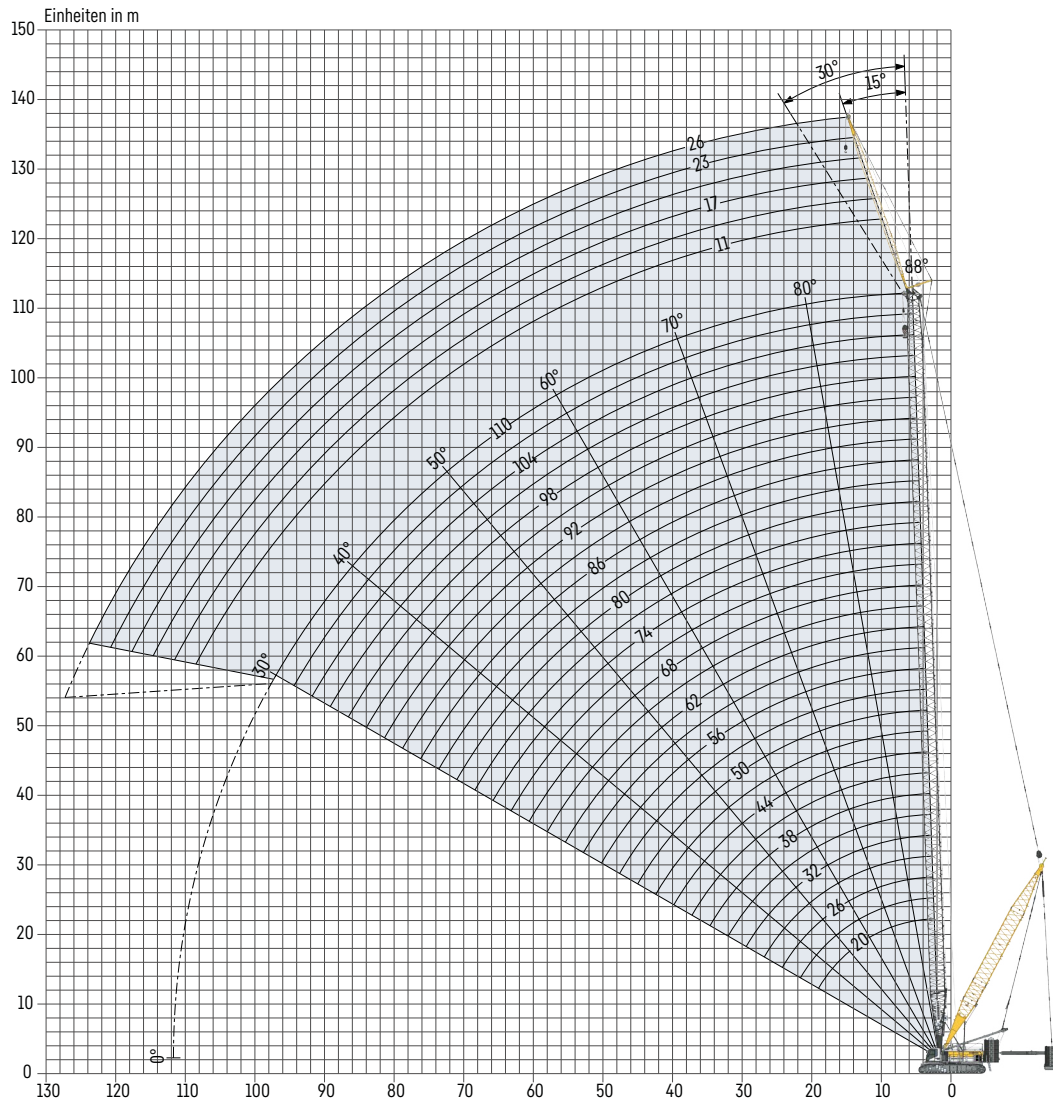
Traglast in [t] mit 110 m Hauptausleger

	Nadellänge 14 m		Nadellänge 17 m		Nadellänge 23 m		Nadellänge 29 m		Nadellänge 35 m	
	15°	30°	15°	30°	15°	30°	15°	30°	15°	30°
12.56	40.6									
16	39.0	34.2								
18	37.8	33.5								
20	36.9	32.8								
26	35.7	30.9								
34	35.5	29.6								
42	34.7	27.9								
50	34.2	26.2								
60	30.1	24.4								
70	26.1	23.0								
80	20.0	20.4								
90	15.2	15.6								
100	11.7	11.9								
110	8.5	8.6								

Zentralballast: 57.2 t mit 1200 mm Flachbodenplatten
 Heckballast: 74/104/124 t
 Schwebeballast: 2-120 t, Ausladung 12.2-15.8 m

TLT 14168025/0. Oben angeführte Traglastwerte sind nur zur Information. Für Ihren aktuellen Hub verwenden Sie bitte die Traglastwerte aus dem Traglasttabellenbuch bzw. empfehlen wir Ihnen den Hub im Crane Planner 2.0 zu planen.

Feststehender Nadelausleger 1008.xx (11-26 m)



Nadelausleger-Konfiguration 1008.xx

Auslegerstück	Anzahl der Auslegerstücke					
	11	14	17	20	23	26
Anlenkstück 5.5 m	1	1	1	1	1	1
Zwischenstück 3 m		1		1		1
Zwischenstück 6 m			1	1	2	2
Auslegerkopf 5.5 m	1	1	1	1	1	1
Auslegerlänge [m]	11	14	17	20	23	26

Maximale Traglast in [t]

		Hauptausleger [m]											
		44	47	50	53	56	59	62	65	68	71	74	77
Nadellänge [m]	11	38.3	38.1	38.0	37.9	45.0	45.0	45.0	45.0	45.0	45.0	45.0	45.0
	14	27.6	27.5	27.5	27.5	45.0	45.0	45.0	45.0	45.0	44.5	43.7	42.6
	17	20.7	20.6	20.6	20.6	35.0	34.8	34.6	34.2	33.9	33.6	33.3	33.0
	20	16.7	16.6	16.5	16.5	28.7	28.5	28.4	28.2	28.0	27.8	27.7	27.4
	23	13.8	13.8	13.8	13.7	22.6	22.5	22.4	22.2	22.1	21.9	21.8	21.6
26	11.6	11.6	11.6	11.6	18.6	18.4	18.4	18.2	18.2	18.0	17.9	17.8	

		Hauptausleger [m]											
		80	83	86	89	92	95	98	101	104	107	110	
Nadellänge [m]	11	45.0	45.0	44.8	43.8	43.0	42.5	42.3	40.6	39.1	38.0	37.2	
	14	41.7	40.6	39.7	38.7	37.8	37.3	37.0	35.6	34.4	33.4	32.5	
	17	32.7	32.3	32.0	31.6	31.2	30.8	30.4	29.9	29.6	29.0	28.6	
	20	27.2	26.9	26.7	26.4	26.2	25.9	25.6	25.3	25.1	24.7	24.4	
	23	21.4	21.2	21.1	20.8	20.6	20.4	20.2	20.0	19.8	19.5	19.3	
	26	17.7	17.5	17.4	17.3	17.2	17.0	16.9	16.7	16.6	16.4	16.2	

Beispiel: Um eine Traglast von max. 35 t zu erhalten, kann die Kombination von 56 m Hauptausleger mit 17 m Nadellänge gewählt werden.

Maximale Seilrollenhöhe in [m]

		Hauptausleger [m]											
		44	47	50	53	56	59	62	65	68	71	74	77
Nadellänge [m]	11	56.4	59.4	62.4	65.4	69.5	72.5	75.5	78.5	81.5	84.5	87.5	90.5
	14	58.8	61.8	64.8	67.8	72.3	75.3	78.2	81.2	84.2	87.2	90.2	93.2
	17	61.2	64.2	67.2	70.2	75.0	78.0	81.0	84.0	87.0	90.0	93.0	96.0
	20	63.5	66.5	69.5	72.5	77.8	80.8	83.8	86.8	89.8	92.8	95.7	98.7
	23	65.9	68.9	71.9	74.9	80.5	83.5	86.5	89.5	92.5	95.5	98.5	101.5
26	68.2	71.2	74.2	77.2	83.3	86.3	89.3	92.3	95.3	98.3	101.2	104.2	

		Hauptausleger [m]											
		80	83	86	89	92	95	98	101	104	107	110	
Nadellänge [m]	11	93.5	96.4	99.4	102.4	105.4	108.4	111.4	114.4	117.4	120.4	123.4	
	14	96.2	99.2	102.2	105.2	108.2	111.2	114.2	117.2	120.2	123.2	126.2	
	17	99.0	102.0	105.0	108.0	111.0	114.0	117.0	120.0	123.0	125.9	128.9	
	20	101.7	104.7	107.7	110.7	113.7	116.7	119.7	122.7	125.7	128.7	131.7	
	23	104.5	107.5	110.5	113.5	116.5	119.5	122.5	125.5	128.5	131.5	134.4	
	26	107.2	110.2	113.2	116.2	119.2	122.2	125.2	128.2	131.2	134.2	137.2	



Crane Planner 2.0



Traglasten mit feststehendem Nadelausleger

Traglast in [t] mit 56 m Hauptausleger

	Nadellänge 11 m		Nadellänge 14 m		Nadellänge 17 m		Nadellänge 23 m		Nadellänge 26 m	
	15°	30°	15°	30°	15°	30°	15°	30°	15°	30°
8.3	45.0									
10	45.0		45.0							
11	45.0	37.8	45.0		34.7					
14	45.0	34.6	44.3	26.7	32.0		22.1			
16	44.2	32.8	41.9	25.4	30.5	19.9	21.1		17.8	
22	38.2	30.1	35.3	22.0	27.0	17.6	18.6	12.8	15.6	11.2
26	36.1	27.7	31.4	20.4	24.9	16.4	17.5	11.9	14.6	10.4
34	33.6	24.0	26.8	17.8	21.2	14.9	15.3	10.5	13.3	9.2
42	30.1	21.3	22.6	16.2	18.2	13.1	13.2	9.4	11.7	8.2
50	26.1	19.4	19.7	15.2	16.0	12.1	11.7	8.7	10.3	7.5
60	22.5	18.2	17.3	14.2	14.3	11.2	10.3	8.0	9.0	6.8
65			15.2	13.9	13.4	11.0	9.7	7.7	8.5	6.6
70							9.3	7.6	8.1	6.4
75									7.7	6.4

Traglast in [t] mit 68 m Hauptausleger

	Nadellänge 11 m		Nadellänge 14 m		Nadellänge 17 m		Nadellänge 23 m		Nadellänge 26 m	
	15°	30°	15°	30°	15°	30°	15°	30°	15°	30°
8.93	45.0									
12	45.0	37.3	43.7		33.4					
14	44.4	35.5	41.3	27.4	31.9		22.0			
16	42.2	34.0	39.3	26.1	30.6	20.2	21.1		17.7	
20	38.2	31.2	35.8	23.9	28.2	18.7	19.4	13.5	16.4	
26	34.9	29.1	32.2	21.4	25.7	16.9	17.7	12.2	14.8	10.7
34	33.9	25.5	29.4	19.0	22.9	15.2	16.2	11.0	13.6	9.5
42	31.8	22.8	25.1	17.2	19.9	14.1	14.2	9.9	12.4	8.6
50	29.6	20.8	21.9	15.9	17.6	12.8	12.6	9.1	11.1	7.9
60	25.4	19.1	19.1	15.1	15.5	11.8	11.2	8.4	9.7	7.2
70	22.5	18.2	17.2	14.1	14.2	11.2	10.0	7.8	8.7	6.7
75			16.5	13.9	13.4	11.0	9.6	7.6	8.4	6.6
80							9.2	7.6	8.0	6.4
85									7.7	6.4

Traglast in [t] mit 80 m Hauptausleger

	Nadellänge 11 m		Nadellänge 14 m		Nadellänge 17 m		Nadellänge 23 m		Nadellänge 26 m	
	15°	30°	15°	30°	15°	30°	15°	30°	15°	30°
9.56	45.0									
11	44.7		41.5							
13	43.0	37.0	39.5		32.0					
16	39.9	34.5	36.8	26.3	30.0	20.5	20.8		17.6	
20	36.4	31.6	33.6	24.5	27.9	19.1	19.3	13.6	16.2	
22	34.6	30.6	32.4	23.6	27.1	18.6	18.6	13.2	15.7	11.5
26	32.6	29.2	30.6	22.1	25.8	17.6	17.6	12.5	14.8	10.8
34	32.2	27.1	30.1	19.8	24.1	15.9	16.6	11.2	13.8	9.8
42	31.7	24.4	27.4	18.0	21.3	14.9	15.2	10.3	12.9	8.9
50	31.2	22.2	24.0	16.6	19.0	13.5	13.6	9.5	11.9	8.2
70	25.0	18.9	18.7	14.8	15.2	11.6	10.8	8.2	9.4	7.0
80	22.6	18.2	17.2	14.1	14.0	11.1	9.9	7.8	8.6	6.6
85			16.5	14.0	13.4	11.0	9.6	7.6	8.3	6.5
95								7.5	7.8	6.4

Zentralballast: 57.2 t mit 1200 mm Flachbodenplatten
 Heckballast: 74/104/124 t
 Schwebeballast: 2-120 t, Ausladung 12.2-15.8 m

TLT 14168025/0. Oben angeführte Traglastwerte sind nur zur Information. Für Ihren aktuellen Hub verwenden Sie bitte die Traglastwerte aus dem Traglasttabellenbuch bzw. empfehlen wir Ihnen den Hub im Crane Planner 2.0 zu planen.

Traglasten mit feststehendem Nadelausleger

Traglast in [t] mit 92 m Hauptausleger

	Nadellänge 11 m		Nadellänge 14 m		Nadellänge 17 m		Nadellänge 23 m		Nadellänge 26 m	
	15°	30°	15°	30°	15°	30°	15°	30°	15°	30°
10.18	43.0									
12	41.1		37.4							
13	40.4	34.1	36.5		31.0					
16	37.4	32.1	34.1	26.7	29.3		20.3			
18	35.7	30.8	32.9	25.8	28.3	20.0	19.6		16.6	
22	33.0	28.6	30.2	24.2	26.6	18.9	18.4	13.4	15.5	
24	32.0	27.7	29.6	23.4	25.9	18.4	17.8	13.0	15.1	11.2
26	31.2	27.4	29.1	22.8	25.4	17.9	17.4	12.6	14.8	11.0
34	30.4	26.9	28.3	20.5	24.1	16.4	16.5	11.5	13.8	10.0
42	29.9	25.6	27.6	18.9	22.6	15.2	15.7	10.6	13.1	9.2
70	27.6	19.9	20.3	15.2	16.3	12.1	11.6	8.5	10.1	7.3
90	17.9	18.0	17.2	14.1	14.0	11.1	9.8	7.7	8.5	6.6
95			16.2	14.0	13.4	11.0	9.5	7.6	8.2	6.5
105							8.8	7.5	7.8	6.4

Traglast in [t] mit 101 m Hauptausleger

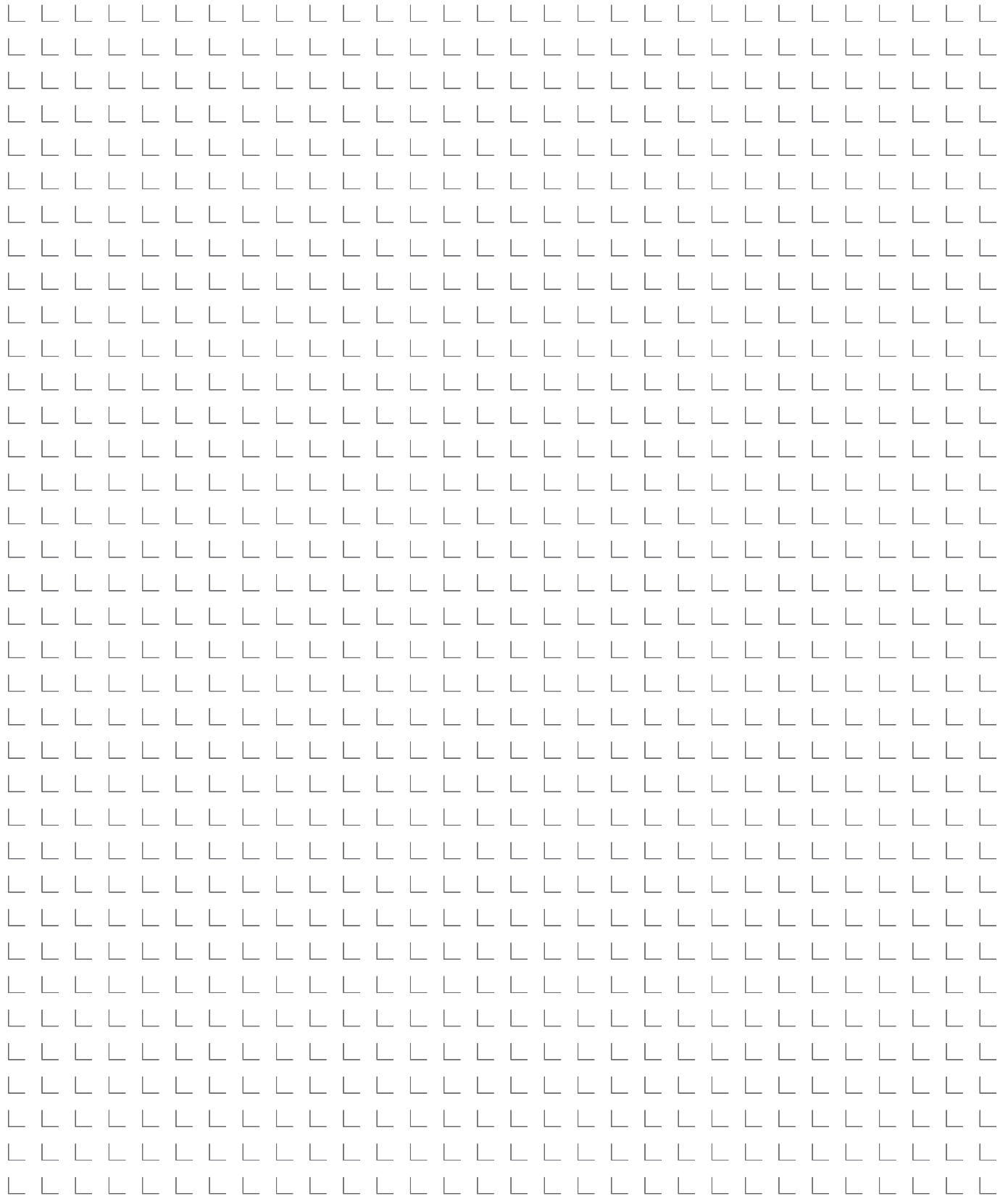
	Nadellänge 11 m		Nadellänge 14 m		Nadellänge 17 m		Nadellänge 23 m		Nadellänge 26 m	
	15°	30°	15°	30°	15°	30°	15°	30°	15°	30°
10.65	40.6									
12	38.8		35.4							
14	37.1	31.5	33.5		29.5					
16	35.4	30.1	32.1	26.8	28.5		19.8			
18	34.1	29.0	30.9	25.9	27.6	20.2	19.1		16.4	
24	30.5	26.2	27.8	23.7	25.3	18.7	17.5	13.0	14.8	11.3
34	29.1	25.5	26.9	21.1	23.8	16.7	16.3	11.7	13.7	10.1
42	28.9	25.3	26.8	19.4	22.9	15.4	15.6	10.9	13.0	9.4
60	27.8	22.0	23.4	16.5	18.7	13.3	13.3	9.3	11.6	8.0
80	21.5	19.3	19.3	15.1	15.5	11.8	11.0	8.2	9.5	7.1
100	13.1	13.3	13.5	13.7	13.7	11.0	9.6	7.6	8.2	6.5
105					12.2	11.0	9.3	7.6	8.0	6.4
110							9.1	7.6	7.8	6.4
115									7.6	6.4

Traglast in [t] mit 110 m Hauptausleger

	Nadellänge 11 m		Nadellänge 14 m		Nadellänge 17 m		Nadellänge 23 m		Nadellänge 26 m	
	15°	30°	15°	30°	15°	30°	15°	30°	15°	30°
11.13	37.2									
13	35.6		32.1							
14	34.9	29.4	31.5		28.4					
18	32.3	27.4	29.3	24.9	26.7	20.2	18.7		16.0	
22	30.1	25.8	27.4	23.3	25.3	19.3	17.5	13.5	15.0	
24	29.1	25.0	26.6	22.8	24.7	18.8	17.1	13.2	14.5	11.3
26	28.6	24.5	26.0	22.5	24.2	18.5	16.8	12.9	14.2	11.0
34	27.9	24.3	25.6	21.4	23.2	17.0	16.0	11.9	13.6	10.2
42	27.9	24.3	25.6	19.8	22.4	15.8	15.4	11.1	13.0	9.5
60	26.1	22.6	23.8	17.0	19.6	13.8	13.8	9.6	11.7	8.2
80	20.3	19.9	20.1	15.2	16.2	12.1	11.5	8.5	10.0	7.2
100	12.0	12.2	12.4	12.6	12.8	11.2	10.0	7.8	8.6	6.6
110			9.2	9.3	9.6	9.8	9.4	7.6	8.1	6.4
120							7.6	7.6	7.7	6.4

Zentralballast: 57.2 t mit 1200 mm Flachbodenplatten
 Heckballast: 74/104/124 t
 Schwebeballast: 2-120 t, Ausladung 12.2-15.8 m

TLT 14168025/0. Oben angeführte Traglastwerte sind nur zur Information. Für Ihren aktuellen Hub verwenden Sie bitte die Traglastwerte aus dem Traglasttabellenbuch bzw. empfehlen wir Ihnen den Hub im Crane Planner 2.0 zu planen.





Datenblatt herunterladen



Bitte kontaktieren Sie uns.

Liebherr-Werk Nenzing GmbH · Dr. Hans Liebherr Str. 1 · 6710 Nenzing, Austria
Phone +43 50809 41-473 · crawler.crane@liebherr.com · www.liebherr.com
facebook.com/LiebherrConstruction