

Zorlu İşlerin Uzmanı

T 38-6s T 33-7s T 38-7s
T 42-7s T 33-10s

LIEBHERR

Teleskopik yükleyici



Nesil
6

Kaldırma
yükseklği
6,0-10,0 m

Kaldırma kapasitesi
3,3-4,2 ton



Performans

Kademesiz hareket tahriki
ve en iyi manevra kabiliyeti

Verimlilik

Düşük tüketim ve düşük maliyetler

Güvenilirlik

Günlük taleplerin karşılanması kadar

Konfor

Keyifli çalışma ve en iyi çok
yönlü görünürlük

Bakım Kolaylığı

Basit bakım ve etkin hizmet ağı



T 38-6s

Kaldırma yüksekliği
6,0m
Kaldırma kapasitesi
3,8 ton
Motor gücü
105 kW / 143 BG
Hidrostatik tahrik
elektronik kontrol ile

T 33-7s

Kaldırma yüksekliği
7,0m
Kaldırma kapasitesi
3,3 ton
Motor gücü
105 kW / 143 BG
Hidrostatik tahrik
elektronik kontrol ile



T 38-7s

Kaldırma yüksekliği
7,0m
Kaldırma kapasitesi
3,8 ton
Motor gücü
105 kW / 143 BG
Hidrostatik tahrik
elektronik kontrol ile

T 42-7s

Kaldırma yüksekliği
7,0m
Kaldırma kapasitesi
4,2 ton
Motor gücü
105 kW / 143 BG
Hidrostatik tahrik
elektronik kontrol ile

T 33-10s

Kaldırma yüksekliği
10,0m
Kaldırma kapasitesi
3,3 ton
Motor gücü
105 kW / 143 BG
Hidrostatik tahrik
elektronik kontrol ile

Performans



Kademesiz Hareket Tahriki Ve En İyi Manevra Kabiliyeti

Denenmiş ve test edilmiş hidrostatik tahrik, vites deęiřtirmeden kademesiz hızlanma ve iyi manevra kabiliyeti, dar alanlarda bile hızlı iř süreçlerini garanti eder. Evrensel olarak uygulanabilir ve temelde sağlam inřaat makinesi, ařaęıdaki alanlarda optimum performans için tasarlanmıřtır farklı uygulamalarda en iyi performans için tasarlanmıřtır. Yüksek kaldırma kapasiteleri, sezgisel kullanım ve yüksek performanslı bileřenler operatörün iři hızlı bir řekilde yapmasını saęlar ve iřinizi hızlı ve güvenli bir řekilde halledin.

Yüksek Yükler

Mükemmel ağırlık merkezi dağılımı

Yeniden tasarlanan çerçeve ve dengeli dengeli dingil mesafesi düşük bir düşük bir ağırlık merkezi. Bu Liebherr'in teleskopik taşıyıcıları Liebherr teleskopik yükleyiciler etkileyici Hem yükleme hem de istifleme sırasında stabilite.

Optimize edilmiş bom tasarımı

Sağlam teleskopik bom mafsallıdır çerçeve içinde mafsallı. Büyük boyutlu rulmanlar mükemmel yüksek sıcaklıklarda bile mükemmel rehberlik Yükler. Standart Kaldırma ve indirme işlemlerinde son konum sönümlenmesi teleskopik silindir de şunları garanti eder bomun en uç konumu yükün güvenli hareketi.

Maksimum performans

Liebherr teleskopik yükleyicilerin 6. nesli artırılmış kaldırma kapasitelerine sahip skorlar ve daha da yüksek performans sayesinde elektronik pilot kontrolü sayesinde çalışma hidroliginin.



Hızlı yükleme döngüleri için Auto Power

Opsiyonel Auto Power fonksiyonu, çalışma hidroliklerinden gerekli gücü sağlayabilmek için motor hızını otomatik olarak ayarlar – sürüş hızını değiştirmeden.

MultiMotion – Akıllı Etkileşim

Güçlü çalışma hidroligi

S teleskobik yükleyiciler bir LUDV kontrol bloğu ile Yük Algılama pompası, bu da daha hızlı iş döngüleri sağlar ve eşzamanlı hareketler. EcoMotion teleskopik bomu indirir motor yardımı olmadan, Bu da yakıt tasarrufu sağlar ve çalışmayı kolaylaştırır kullanımı daha kolay. MultiMotion şunları sunar tam otomatik, orantılı teleskopik kolun geri çekilme hareketi indirirken. Bu, sürücü konforunu artırır ve verimliliği artırır.

Modern dizel motor

Yüksek torklu güç paketi ile common rail enjeksiyon sistemi şunları sağlar yüksek güvenilirlik ve mükemmel güç dağıtımını en zorlu koşullarda güç dağıtımını uygulamalar.

Liebherr seyahat sürücüsü

Kademesiz değişken hidrostatik hareket tahriki ve uzun yıllar Liebherr know-how mükemmelliği garanti eder her çalışma durumunda sürüş özellikleri.



Üstün tahrik sistemi

- Kademesiz değişken hız ayarı hız olmadan sürüşe izin verir vites değiştirmeden – kesinlikle sarsıntısız
- Neredeyse hiç fren aşınması yok
- Düşük yakıt tüketimi
- Hassas, hızlı ve güvenli manevra manevra

Kompakt Ve Optimum Soğutma

Direksiyon modlarının basit seçimi

Tüm direksiyon modları rahatça kullanılabilir tüm direksiyon modları rahatça seçilebilir: Ön tekerlekten direksiyon, dört tekerlekten direksiyon ve yengeç dümeni. Buna ek olarak dördüncü direksiyon modunda, arka aks Aks herhangi bir pozisyonda kilitlenebilir değiştirerek herhangi bir pozisyonda tekerlekler ile ön tekerlek direksiyonu ayarlanmıştır. Bir LED ekran sürücüyü nötr hakkında bilgilendirir tekerleklerin nötr konumu.

Verimli soğutma sistemi

Kombinasyon halinde sofistike hava yönlendirmesi emiş fanı ile ve büyük soğutucu paketi makineyi optimum çalışma sıcak günlerde bile optimum çalışma sıcaklığında tutar. İsteğe bağlı olarak, ters çevrilebilir bir fan fan, hava giriş yüzeylerini hava giriş yüzeyleri ve böylece garanti eder her zaman optimum soğutmayı garanti eder.



Kompakt ve manevra kabiliyeti yüksek

- 45 kendinden kilitlemeli diferansiyel şunları sağlar en zor iş üzerinde çalışmak arazi
- Kompakt temel makine kombinasyonu geniş direksiyon açıları ile çok küçük dönüş yarıçaplarına izin verir kapalı alanlar

Verimlilik



Düşük Tüketim Ve Düşük Maliyet

Her şeyi yapabilen Liebherr "S" teleskopik yükleyici, araç filonuzun verimliliğine önemli katkı sağlar. Çok sayıda ataşman sayesinde evrensel kullanım mümkün olur ve kullanım oranı artar. En düşük yakıt tüketimi ve az bakım gereksinimi ile en yüksek performans, tüm kullanım ömrü boyunca ekonomiklik anlamına gelir.

Her Şey İçin Tek Bir Ürün

Etkileyici ekipman çeşitliliği

Geniş bir ataşman yelpazesi ile Liebherr teleskopik yükleyici her işi yapabilen bir makine haline gelir. Basit çatalda çeşitli kepecelere ve en farklı hidrolik ekipmanlara kadar – her görev başarıyla yerine getirilir.

Çok yönlü ve esnek

Koruma ızgarası, manuel kontrol paketi ve çalışma grubu 3 için bir genişletme gibisiz seçenek, konfigürasyonun en farklı uygulamalara mükemmel bir şekilde uyarlanmasını sağlar. Müşteri ve kullanım gereksinimlerine göre uyarlanmış bir makine sizi bekliyor.

Her yerde kullanılabilir

Salınımlı arka aks sayesinde her türlü arazide zahmetsiz ve güvenli sürüş sağlanır. 10 m'lik makinede (T 33-10s) seviye dengeleme sistemi (8°'ye kadar) her zaman güvenli duruş sağlar.

Düşük İşletme Maliyetleri

Düşük yakıt tüketimi

Liebherr tahrik konsepti en yüksek performansa uygun olarak tasarlanmıştır. Hidrostatik sürüş tahrik sisteminin akıllı elektronik kontrolü, her çalışma koşulunda en yüksek çekiş gücünü garanti eder. Kanıtlanmış tahrik bileşenlerinin dizel motor ve çalışma hidrolik sistemi ile uyumlu çalışması, maksimum performansla yakıt tüketimini azaltır. Liebherr tahrik konsepti, en yüksek performansa uygun olarak tasarlanmıştır. Hidrostatik sürüş tahrik sisteminin akıllı elektronik kontrolü, her çalışma koşulunda en yüksek çekiş gücünü garanti eder. Kanıtlanmış tahrik bileşenlerinin dizel motor ve çalışma hidrolik sistemi ile uyumlu.

Akıllı soğutma

Fan hızı, ortam, hidrolik yağ ve motor sıcaklığına bağlı olarak elektronik olarak düzenlenir ve hidrostatik olarak kontrol edilir. Soğutucu paketi kolayca erişilebilir ve temizlenmesi kolaydır.

Kolay bakım

Tüm bakım noktalarına en iyi erişilebilirlik. Uzun bakım aralıkları, masrafları düşük tutar ve günlük işleri en aza indirir. Merkezi yağlama sistemi gibi seçenekler, bakım sürelerinin daha da kısaltılmasına ve makinenin kullanılabilirliğinin artırılmasına.



Esnek ve çok yönlü

Teleskopik yükleyici hidrolik hızlı değiştirici ile donatıldığında, ekipmanlar düğmeye basarak rahatlıkla değiştirilebilir. Bu, zaman ve maliyet tasarrufu sağlar ve verimliliği artırır.



Kolay bakım

V. aşama motorun sürüş yönü için monte edilmesi sayesinde, motor bölümündeki tüm kontrol ve bakım noktalarına kolayca erişilebilir – bu sayede günlük bakım işlemleri kolay ve zaman kazandıran bir hale gelir.



Egzoz gazı son işlem

Egzoz gazı temizleme işlemi, bir dizel oksidasyon katalizörü, dizel partikül filtresi (DPF) ve bir SCR katalizörü kombinasyonu ile gerçekleştirilir. Bu sistem, Stage V egzoz gazı sınır değerlerini karşılar.

Güvenilirlik



Günlük Gereksinimleri Karşılama

Sağlam ve güvenilir: Liebherr'in "S" teleskopik yükleyicileri işte böyle. Gelişmiş teknolojiye yüksek malzeme ve işçilik kalitesi, maksimum kullanılabilirliği garanti eder. Yüksek kullanım oranı ve değer koruma, uzun vadede güvence altına alınmıştır.

En İnce Ayrıntısına Kadar Kalite

Kanıtlanmış bileşenler

Liebherr teleskopik yükleyicilerinde, yalnızca en zorlu test koşullarında kendini kanıtlamış bileşenler kullanılmaktadır.

Sağlam ve iyi düşünülmüş yapı

Scorpion iş makinelerine uygun sağlam hızlı değiştirici iletim aletler güvenilir ve tam olarak takılabilir. Hidrolik fonksiyonlu ataşmanlar, standart olarak monte edilmiş çift etkili hidrolik çalışma devresi 3 ile joystickten rahatlıkla çalıştırılabilir. Ek olarak, isteğe bağlı olarak çift etkili bir ek çalışma devresi, bir sızıntı yağı hattı ve bir priz ile monte edilebilir.

Çalışma grubu 3 için basınç dengeleme

Ataşmanları hızlı ve kolay bir şekilde değiştirebilmek için hidrolik geçmeli bağlantı parçaları üzerinde basınç olmamalıdır. Basınç tahliye sistemi isteğe bağlı olarak temin edilebilir ve gereksiz yağ kayıplarını veya bağlantı parçalarındaki contaların bozulmasını önler.

Kapsamlı Güvenlik Konsepti

Akıllı aşırı yük uyarı cihazı

Sürücü, cihazın yük taşıma durumu hakkında sürekli olarak bilgilendirilir. Cihaz öne doğru devrilmeden önce bile, çalışma hidrolik sisteminin hareketleri yavaşlar ve durur (bu noktada halayeterli güvenlik mevcuttur). Bu andan itibaren, sadece devrilme riskini azaltan hareketler mümkündür.

Kepçe modunda, makine hareket halinde olduğu sürece çalışma hidrolik sisteminin tüm hareketleri sınırlama olmaksızın gerçekleştirilebilir.

Ayrıca sürücü, aşırı yük uyarı sisteminin geçici olarak devre dışı bırakabilir.

Yakıt deposu

150 l kapasitesi ile uzun çalışma ve kullanım süreleri garanti edilir. Tank, kabinin altına korunaklı bir şekilde monte edilmiştir ve hasarlara karşı optimum güvenlik sağlar.



Kablo koruması

- Kanıtlanmış koruyucu örgü, elektrik sisteminin aşınmasını ve mekanik hasar görmesini önler
- Ayrıca, yoğunlaşma oluşumu engellenir, böylece kısa devre tehlikesi ortadan kalkar



Güvenilir güvenlik donanımları

- Çok sayıda standart veya isteğe bağlı güvenlik donanımı, her durumda güvenli çalışmaya sağlar. Bunlar arasında şunlar yer alır:
- Halojen veya LED aydınlatma¹
 - Son konum sönümlenme²
 - Acil durum indirme¹
 - Geri vites ve yan kamera¹
 - Teleskopta açılı göstergesi¹

¹ Seçenek, ² Seri



Aşırı yük uyarı cihazı

Akustik ve görsel aşırı yük uyarı sistemi, istifleme ve kepçe operasyonlarında tehlikeli durumları zamanında uyarır. EN 15000 standardına uygun, güvenli ve verimli çalışmada mümkündür.

Konfor



Kolay Kullanım Ve En İyi Genel Bakış

Liebherr'in "S" teleskopik yükleyicisinin kabini ideal bir çalışma ortamıdır. Her yöne mükemmel görüş, geniş alan, garantili güvenlik ve ergonomik kumanda elemanları rahat ve verimli bir çalışma ortamı sağlar.

Serbest Görüş

Düşük bağlantı noktası

Geliştirme sürecinde iyi görüş koşullarının önemli öncelikti. Bu nedenle, kolun bağlantı noktası mümkün olduğunca aşağıya yerleştirildi, böylece arkaya vesağa doğru da net bir görüş sağlanabildi. Ayrıca, görüşü engellemek için motor kapağının tasarımı alçak tutuldu.

Güvenlik ve geniş pencere alanları

Ses yalıtımlı ROPS / FOPS kabin, güvenli ve konforlu bir çalışma ortamı sağlar. Geniş cam alanı ve derinön cam sayesinde sürücü, ekipmanı ve çevresini her zamangüvenli bir şekilde görebilir.

Eve güvenle dönün

Coming Home işlevi, özellikle karanlıkta sürücünün güvenli bir şekilde araçtan inmesini sağlar ve kaza riskini azaltır. Bu işlev, hem güvenliği hem de çalışma sürecinin verimliliğini artırır.

Yorgunluk Hissetmeden Çalışma

Her şey tek bir elden

Bomun tüm fonksiyonları sağ elinizle bir joystickle rahatça kontrol edilebilir. İleri vegeri sürüş ile sürüş hidroliklerinin hassas kontrolü de joystick ile seçilebilir. Böylece bir eliniz sürekli direksiyonda kalırken, diğer eliniz joystickte olabilir. Bu basit ve ergonomik kullanımın çalışma günleri için kontrol ve güvenlik sağlar.

Kombine inç fren pedali

İnç fren pedali basıldığında sürüş hızı azalır. Pedala daha fazla basıldığında fren fonksiyonu devreye girer. Motor devri ve çalışma hızı sağ ayakla gaz pedali ile kontrol edilir.

Güvenli Duruş

Otomatik yokuş kalkış yardımı

Park freni, makine durduğunda otomatik olarak elektronik olarak etkinleştirilir ve makinenin kaymasını önler. Bir koltuk kontağı anahtarı, teleskopik yükleyiciden ayrıldığında frenin etkin kalması gerektiğini otomatik olarak algılar. Freni serbest bırakmak için, sürüş yönü anahtarı ile bir kez nötr konuma geçilmesi gerekir. Bu, kabinde gereksiz hareketleri önler. Ayrıca, park freni, joystick'in sağındaki bir anahtar ile devreye sokulabilir.

Görüntüleme ve kullanım

3,5 inçlik renkli ekran, tam elektronik kontrol sistemi ile birlikte kullanımı kolaylaştırır. Renkli ekran isteğe bağlı olarak 7 inçlik bir versiyonda da mevcuttur.



Oturma konforu ve ergonomi

- Çoklu ayarlanabilir, yaylı sırtlık uzatmalı sürücü koltuğu sürücüye göre bireysel olarak ayarlanabilir
- Dönebilen direksiyon kolunu standart olarak sunulur, isteğe bağlı olarak yüksekliği de ayarlanabilir
- Sürücü koltuğuna entegre edilmiş joystick yorulmadan ve hassas bir şekilde çalışmayı sağlar

Her yönden en iyi görüş

- Çatı penceresinin yenilikçi koruma yapısı, yükleme malzemesini en iyi şekilde görmeyi sağlarken, aynı zamanda operatöre güvenlik de sunar. Bu sayede, yükleme malzemesinin
- Gösterge ünitesi sağ ön tarafta sürücünün görüş alanının en uygun yerinde yer almaktadır

Sürüş hidrolik sisteminin hassas kontrolü

- Sürüş hızı, joystick üzerindeki iki anahtar ile üç bölgeye (salyangoz, kaplumbağa, vetaşan) ayrılabilir
- Motor devri ve maksimum sürüş hızı, isteğe bağlı olarak temin edilebilen manuel kontrol paketi ile rahatlıkla ayarlanabilir

Bakım Kolaylığı



Kolay Bakım Ve Güçlü Servis Ağı

Liebherr'de en iyi hizmet bir vaat olmaktan öte, her müşteriye garanti edilen bir şeydir. Birden fazla üretim tesisi ve inşaat makineleri için yoğun bir servis ağı, kullanıcılar için kısa mesafeler, verimli yapılar ve hızlı servis tepkileri anlamına gelir.

Güçlü Hizmet

Sağlam temel

Bir Liebherr teleskopik yükleyici ile müşteri, aynı zamanda sağlam ve uzun vadeli bir ortaklık da seçmiş olur. Üretim tesislerimiz ve servis ortaklarımız bunun garantisidir.

Yoğun servis ağı

Dünya çapında yoğun bir servis ağı ve modern donanımlı servis istasyonları, ihtiyaç halinde hızlı destek sağlar. Yedek parçaların %98'i stokta mevcuttur ve modern merkezi depodan en kısa sürede sevk edilebilir.

Rahat bakım

Yeni teleskopik yükleyicilerin tasarımında bakım kolaylığı büyük önem taşımıştır. Bu sayede, günlük kontrol için tüm bakım noktalarına kolayca erişilebilir. Yakıt ikmali yer seviyesinden rahatlıkla yapılabilir.

Bilgi Değerleri Güvence Altına Alır

Deneyim ve eğitim

Kapsamlı bilgi birikimi, tüm servis ve bakım çalışmalarının birinci sınıf ve etkili bir şekilde yürütülmesini sağlar. Bu, kullanılabilirlik ve karlılığa önemli ölçüde katkıda bulunur. Liebherr müşteri hizmetleri teknisyenleri, fabrikalarda yoğun bir eğitim ve ileri eğitim programından geçerler. Hızlı ve güvenli servis hizmeti sunmak için kapsamlı bilgi birikimine sahiptirler.

Kullanıcılarla sürekli diyalog

Makineleri ve hizmetleri tutarlı bir şekilde optimize etmek için uzman bilgisinin yanı sıra müşterilerimizin pratik deneyimlerinden de yararlanıyoruz – pratikten pratik için.

Yetkin danışmanlık ve hizmet

Deneyimli uzmanlar, özel gereksinimleriniz için karar verme konusunda size yardımcı olur: kullanım odaklı satış danışmanlığı, servis anlaşmaları, uygun fiyatlı onarım alternatifleri, orijinal parça yönetimi, önleyiciservis önlemleri ve hata analizi ve giderme için uzaktan teşhis.



En yüksek hizmet kalitesi

En iyi şekilde eğitilmiş servis personeli ve müşteri odaklı görev planlaması, hızlı yedek parça tedarikini garanti eder ve yüksek makine kullanılabilirliği ve ekonomiklik için temel oluşturur.

Zaman ve maliyet tasarrufu

- Tüm servis noktaları merkezi ve kolay erişilebilir bir şekilde düzenlenmiştir. Geniş açılan motor kapağı sayesinde makinenin günlük bakımı kolay ve zaman kazandıran bir işlemdir
- Uzun bakım aralıkları maliyetleri düşürür ve duruş sürelerini en aza indirir

Güvenilir yağlama

Makinenin bakımını en aza indirmek için çeşitli yağlama seçenekleri mevcuttur:

- Dışarıya çıkarılmış yağlama noktaları üzerinden yağlama – Easy Lube
- Üç merkezi nokta üzerinden yağlama – Centralised Lube
- Otomatik merkezi yağlama sistemi ile yağlama – Auto Lube

Teknik Verile

Dizel Motor

Deutz dizel motor	Liebherr Deutz TCD 3.6 L4 Emisyon sınır değerleri: ECE-R.96 Aşama IIIa, 2016/1628 Aşama V, EPA/CARB Tier 4 Final
Nominal güç ISO 14396	105 kW / 143 BG @ 2.300 dev/dk
Maksimum tork	550 Nm @ 1.600 dev/dk
Silindiri hacmi	3,6 l
Dizayn	4 silindirli sıralı motor, su soğutmalı Turboşarjlı, intercooler (şarj havası soğutucusu) ile birlikte
Yakıt enjeksiyonu	Elektronik Common-Rail enjeksiyon sistemi
Hava filtresi	Güvenlik elemanlı kuru tip hava filtresi, entegre ön ayırıcılarla birlikte
Soğutma	Fan, hidrostatik tahrikli ve termostat kontrollü
Çalışma gerilimi	12 V
Aküler	12 V / 180 Ah
Alternatör	14 V / 150 A
Marş motoru	3,2 kW

Sürüş Aktarma Organı

Dizayn	Kapalı devreli, aksiyel pistonlu ayarlanabilir pompa ve hidromotorlu kesintisiz (kademersiz) hidrostatik sürüş aktarma organı; ileri ve geri sürüş, ayarlanabilir pompanın akış yönünün değiştirilmesiyle sağlanır
İleri ve geri sürüş Kontrol	Kapalı devre için basınç filtresi Elektronik gaz pedali ve kombine inch-fren pedali ile hız kesintisiz (kademersiz) ayarlanabilir. Sürüş yönü değişiklikleri çok fonksiyonlu joystick ile seçilebilir
Sürüş hızı	Kesintisiz ayarlanabilir 0 - 40 km/s 0 - 30 km/s (isteğe bağlı) 0 - 20 km/s (isteğe bağlı)

Ses Seviyesi

Ses basınç seviyesi (ISO 6396:1992 standardına göre)	
L _{PA} (sürücü kabininde)	71 dB(A)
Ses gücü seviyesi (2000/14/EG yönetmeliğine göre)	
L _{WA} (çevreye)	107 dB(A)

Frenler

Ayak freni	Hidrostatik sürüş aktarma organının kendi kendine kilitleme özelliği, tüm 4 tekerleğe etki eder; Ön ve arka akslarda (içte yer alan) hidrolik kumandalı ıslak lamelli frenler
Park freni	Ön aksta içte yer alan hidrolik yay depolamalı fren

Sürücü Kabini

Kabin	Elastik şekilde monte edilmiş, kapalı kabin, pozitif basıncı havalandırma ile. Entegre ROPS / FOPS yapısı (devrilme ve düşen cisim koruması), sürekli ön ve tavan camları için tonlu emniyet camları, ön ve arka camlar için silecek ve yıkama sistemi, ayak pedali ile eğimi ayarlanabilen direksiyon kolonuyla donatılmış. Sürücü kapısının üst kısmı 180° açılabilir ve kilitlenebilir.
Sürücü koltuğu	Çoklu ayarlanabilir süspansiyonlu sürücü koltuğu, emniyet kemeri ile, sürücünün ağırlığına göre ayarlanabilir
Havalandırma	Temiz hava girişi ve filtreleme özellikli çok kademeli fan filtreleme, 7 ayarlanabilir hava nozulu, 2 ön cam hava çıkışı, eğilebilir arka ön cam
Isıtma Titreşim emisyonu	Sıcak su ısıtması
El-Kol Titreşimi	< 2,5 m/s ² , ISO 5349-1:2001'e göre
Bütün vücut titreşimi	0,19 - 0,71 m/s ² , ISO/TR 25398:2006 teknik raporuna uygun
Ölçüm belirsizliği	EN 12096:1997 standardına göre

Lastikler

Standart lastikler	Mitas MPT-04 400/70-24
Dizayn	Tek parça jantlarda iç lastiksiz lastikler
Özel lastikler	Üreticinin spesifikasyonlarına göre

Direksiyon

Dizayn	Ön ve arka aksın hidrolik direksiyon sistemi
Direksiyon modları	Elektronik olarak seçilebilen 3 + 1 yönlendirme modu: - Ön tekerlekler ile yönlendirme (karayolu sürüşü için) - Dört tekerlekten yönlendirme - Yengeç yürüyüşü - Ayarlanabilir arka aks ile önden çekişli direksiyon

Akslar

Tahrik	4 tekerlekten çekiş
Ön aks	Salıncak kolu direksiyon, sabit yataklı, 10 m modelde 8° salınım açısı ile seviye dengeleme
Arka aks	Salıncak kolu direksiyon, salıncak yataklı, 11° salınım açısı ile
Diferansiyel	Ön aksta otomatik %45 kendinden kilitlemeli diferansiyel
Şanzıman	Tekerlek göbeklerinde planet dişli şanzıman

Dolum Miktarları

Yakıt deposu	l	150
Üre tankı	l	10
Soğutma sistemi	l	18
Motor yağı (filtre değişimi dahil)	l	8,5
Hidrolik deposu	l	96
Toplam hidrolik 6 m ve 7 m modeller	l	140
Toplam hidrolik 10 m modeller	l	150
Ön diferansiyel dişlisi	l	8,5
Arka diferansiyel dişlisi	l	8,5
Ön aks tekerlek göbeği (her biri)	l	1,0
Arka aks tekerlek göbeği (her biri)	l	1,0

Performans Verileri

	T 38-6s	T 33-7s	T 38-7s	T 42-7s	T 33-10s	
Standart forklift çatıyla, dolu yakıt tankıyla, minimum donanımla, Michelin XMCL (460/70-24)						
lastik ve sürücüsüz	kg	7.420	7.500	7.540	7.750	8.100
Maksimum taşıma kapasitesi	kg	3.800	3.300	3.800	4.200	3.300
Maksimum kaldırma yüksekliği	mm	6.225	6.925	6.925	6.925	9.747
Maksimum uzanma mesafesi	mm	3.204	3.996	3.996	4.001	7.176

Çalışma Hidroliği

Hidrolik sistem	Yük algılama pompası
Maks. debi	1.600 devir/dakıkada 1.900 ¹⁾ l/dak (dizel motor devri)
Maks. çalışma basıncı	250 bar ¹⁾ br 270 bar ²⁾
Filtre sistemi	Geri dönüş yağ filtresi ve emiş filtresi
Kontrol	Çok fonksiyonlu joystick
Kontrol edilen fonksiyonlar	Kaldırma, indirme, içe doğru eğme, dışa doğru eğme, geri çekme, uzatma, kapatma, açma, ileri, geri *3 hız aralığının alt bölümü
Emniyet valfleri	Kaldırma, eğme ve teleskop silindirlerinde yük kontrol valfleri
Son pozisyon sönümleme	Kaldırma, indirme, eğme
EcoMotion	EcoMotion ile bom, dizel motor desteği olmadan indirilebilir

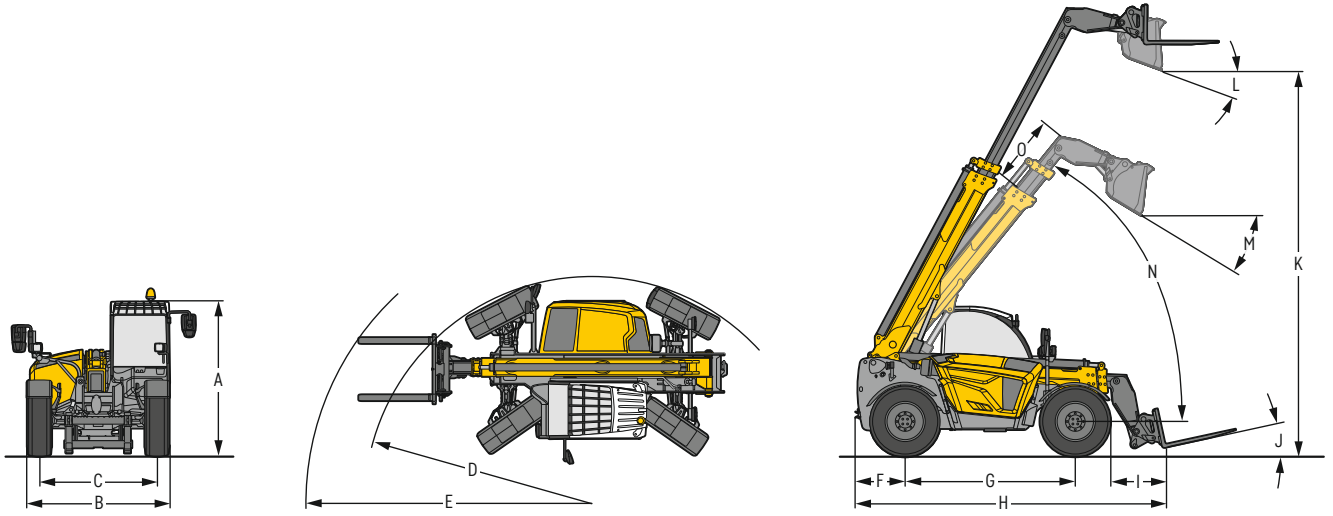
¹⁾ T 33-7s

²⁾ T 38-6s, T 38-7s, T 42-7s ve T 33-10s

Çalışma Süreleri (yük yok, son konum sönümlemesi olmadan)

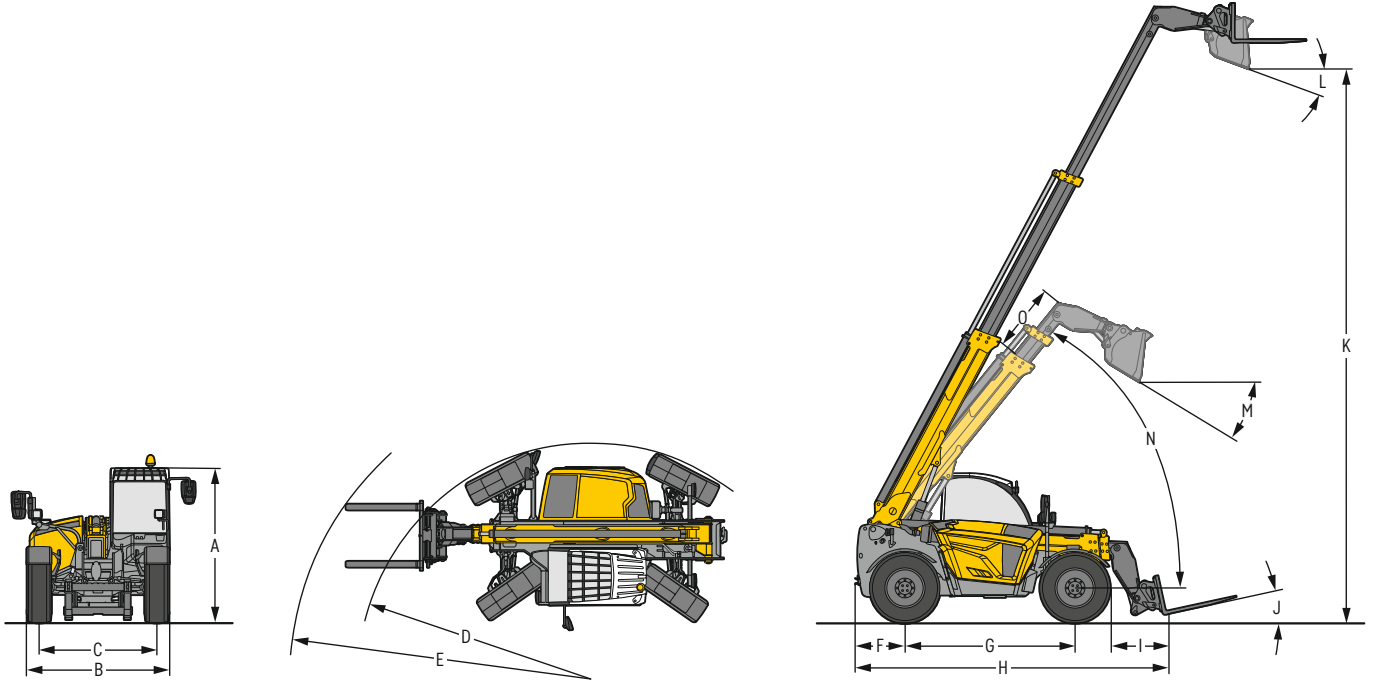
	T 38-6s	T 33-7s	T 38-7s	T 42-7s	T 33-10s	
Kaldırma	sn	6,8	6,8	6,8	7,0	6,5
İndirme	sn	5,0	5,0	5,0	6,2	5,3
Teleskop açma	sn	4,8	5,7	5,7	6,3	11,6
Teleskop kapama	sn	3,5	4,2	4,2	5,1	8,2
Tam açılı eğme	sn	3,7	3,7	3,7	3,7	3,3
Tam açılı ters eğme	sn	3,3	3,3	3,3	3,3	3,0

Ölçüler



Ölçüler (Tüm bilgiler standart lastik, standart forklift çatalı veya standart kova ile verilmiştir (0,9m³))

		T 38-6s	T 33-7s	T 38-7s	T 42-7s
A	Kabin üstü yükseklik	mm	2.474	2.474	2.474
B	Standart lastiklerle toplam genişlik	mm	2.327	2.327	2.327
C	İz genişliği	mm	1.920	1.920	1.920
D	Dış dönüş yarıçapı (lastik dışından)	mm	4.065	3.950	4.070
E	Forklift çatalı dahil dış dönüş yarıçapı	mm	4.800	4.850	4.920
F	Arka çıkıntı	mm	784	784	784
G	Dingil mesafesi	mm	2.850	2.850	2.850
H	Ön taşıyıcıya kadar toplam makine uzunluğu	mm	4.710	4.905	4.910
I	Maks. kaldırma yüksekliğinde, teleskop uzatılmış ve maksimum devirme açısında erişim	mm	-	449	449
J	Alt palet çatalında maksimum öne devrilme açısı		12,9°	12,9°	12,9°
K	Uzatılmış teleskop ve maksimum devirme açısında boşaltma yüksekliği de 61,9° maksimum kaldırma açısı ile	mm	5.536	6.235	6.235
L	Standart kovada maksimum kaldırma açısında maksimum devirme açısı		44,4°	44,4°	44,4°
M	Standart kova ile 4 metreye yükleme yaparken maksimum öne devrilme açısı		58,1°	58,1°	58,1°
	Yerden yükseklik (araç ortasından)	mm	405	405	405
	Ekipman bağlantısının maksimum dönüş açısı		150°	150°	150°



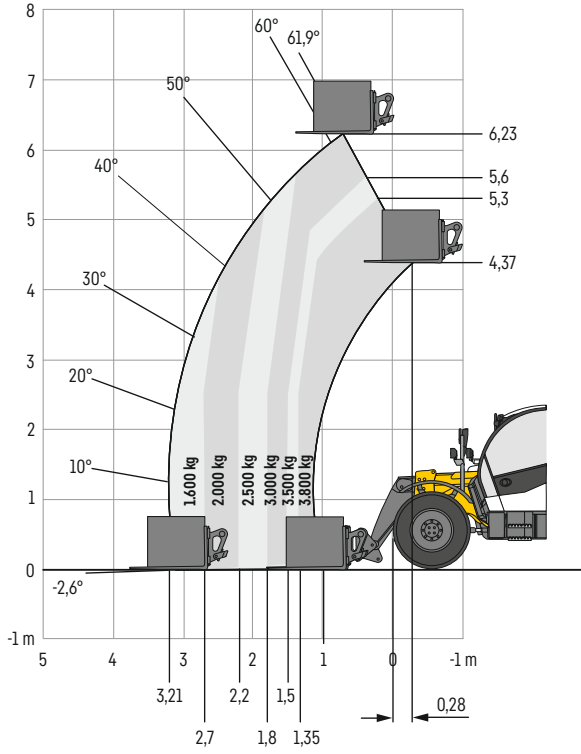
Ölçüler (Tüm bilgiler standart lastik, standart forklift çatalı veya standart kova ile verilmiştir (0,9m³))

		T 33-10s	
A	Kabin üstü yükseklik	mm	2.474
B	Standart lastiklerle toplam genişlik	mm	2.327
C	İz genişliği	mm	1.920
D	Dış dönüş yarıçapı (lastik dışından)	mm	4.100
E	Forklift çatalı dahil dış dönüş yarıçapı	mm	5.200
F	Arka çıkıntı	mm	784
G	Dingil mesafesi	mm	2.850
H	Ön taşıyıcıya kadar toplam makine uzunluğu	mm	5.104
I	Maks. kaldırma yüksekliğinde, teleskop uzatılmış ve maksimum devirme açısında erişim	mm	2.339
J	Alt palet çatalında maksimum öne devrilme açısı		12°
K	Uzatılmış teleskop ve maksimum devirme açısında boşaltma yüksekliği de 61,9° maksimum kaldırma açısı ile	mm	9.258
L	Standart kovada maksimum kaldırma açısında maksimum devirme açısı		44,4°
M	Standart kova ile 4 metreye yükleme yaparken maksimum öne devrilme açısı		31,2°
	Yerden yükseklik (araç ortasından)	mm	405
	Ekipman bağlantısının maksimum dönüş açısı		126°

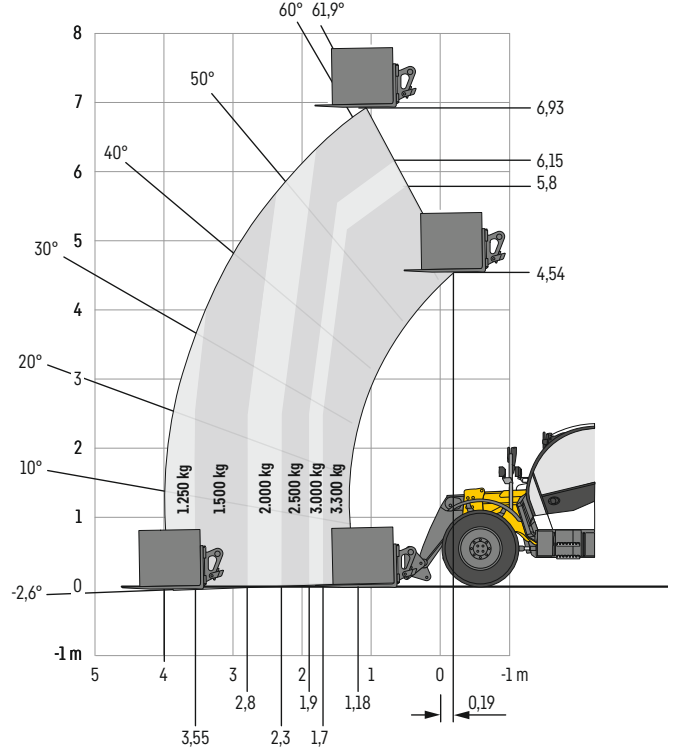
Yük Taşıma Eğrileri (EN 1459'a göre)

Tüm veriler, standart hızlı değiştirme aparatı, yük merkezi 500 mm, standart lastikler ve standart forklift çatalı ile verilmiştir

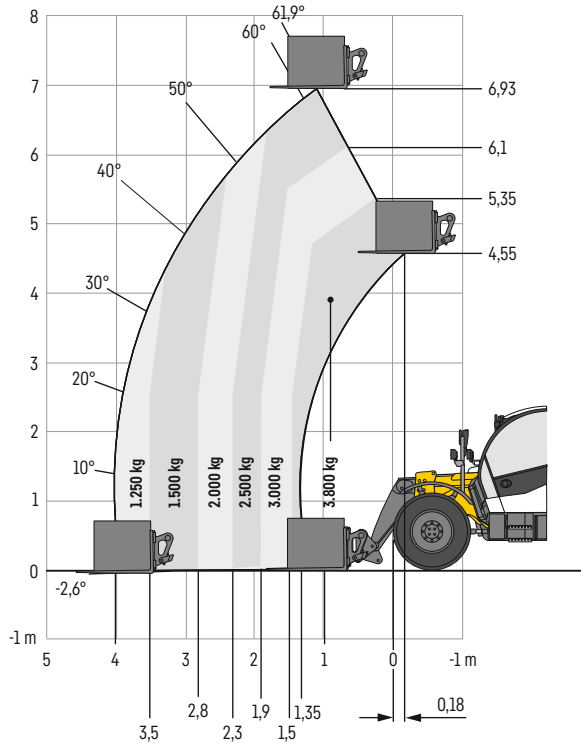
T 38-6s



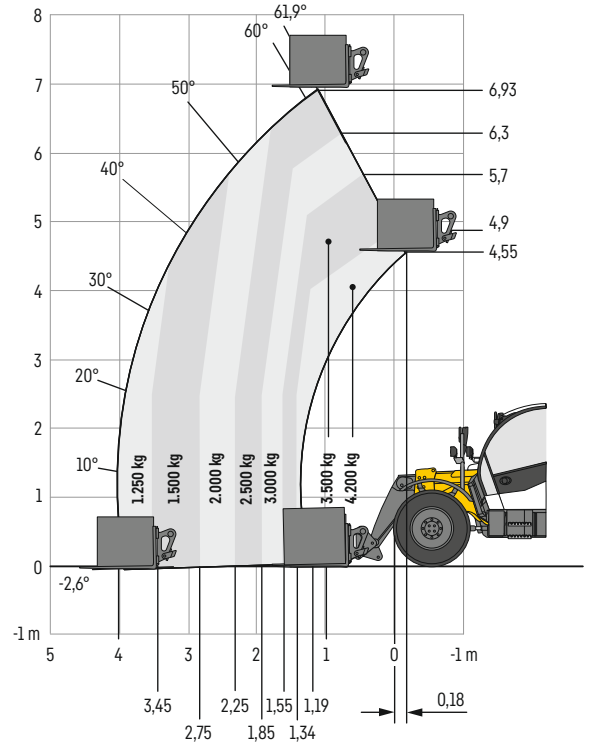
T 33-7s



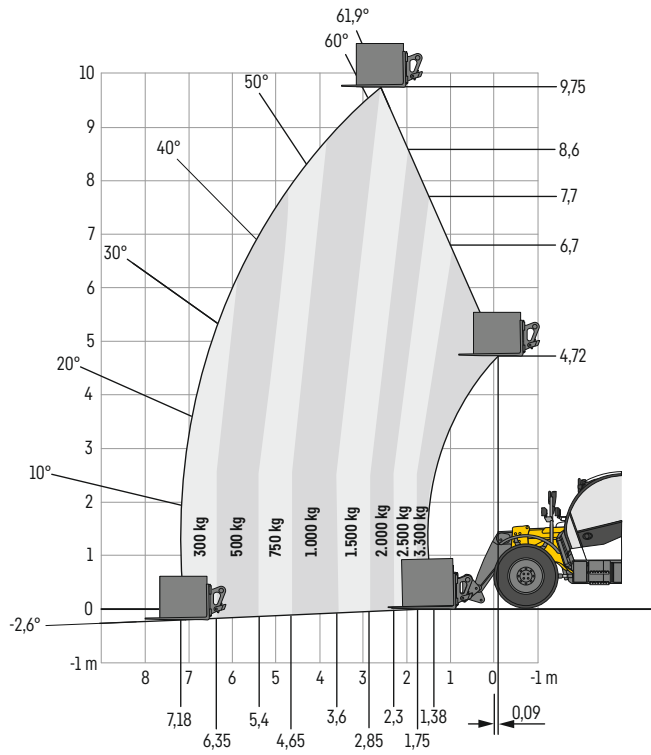
T 38-7s



T 42-7s



T 33-10s



Ekipman



Temel Donanım

Arka çekme bağlantısı	+
Ön çekme bağlantısı	+
Otomatik kilitlemeli römork bağlantısı	+
Taban çerçevesi üzerinde konsol kılavuzu	+
Otomatik yokuş kalkış desteği	●
Titreşim sönümleyici - Comfort Drive	+
Arka soket 7-pin	+
11° salınım açısına sahip arka aks	●
Hidrolik yağ seviyesi izleme	+
İnç fren pedali	●
Aydınlatmalı plaka tutucu	+
Yakıt ön ısıtması	+
Direksiyon modları 3 + 1, elektronik olarak önceden seçilebilir	●
Liebherr Connect - Veri aktarım sistemi	+
Motor konsolu çok yönlü koruma	+
Ön aksın seviyelendirilmesi (10 m model için)	●
Otomatik merkezi yağlama sistemi ile yağlama - Auto-Lube	+
Üç merkezi nokta üzerinden yağlama - Centralised-Lube	+
Yağlama noktaları üzerinden yağlama - Easy-Lube	+
Yağlama otomatik merkezi yağlama sistemi için hazırlık	+
Ana çerçeve koruyucu kapağı	+
Ana şasi ve alt gövde için koruyucu kapak	+
Agresif ortamlar için koruyucu mum (teleskopik başlıkta ve cihazın önünde koruyucu mum)	+
Deniz aşırı taşımacılık için koruyucu balmumu	+
Ön aksta %45 kendinden kilitlemeli diferansiyel	●
Özel boya işleri	+
Römork kaplini görünümü ayna	+
Almanya trafik ehliyeti	+
2 parçalı teleskopik kol (6 m ve 7 m modeller için)	●
3 parçalı teleskopik kol (10 m model için)	●
Alet seti	+
Alet kutulu alet seti	+



Sürücü Kabini

12 V priz çıkışı	●
Koltuğun altında saklama bölmesi	●
Teleskop üzerinde çalışan ışıklar (LED veya LED+)	+
Römork kaplinine yönlendirilmiş çalışma lambaları (LED veya LED+)	+
Arka kabin çalışma lambaları (LED veya LED+)	+
Ön kabin çalışma lambaları (LED veya LED+)	+
Sağa ve sola yönlendirilmiş çalışma ışıkları (LED veya LED+)	+
Koltuğa monte edilmiş ve boyunca sallanan kolçak	+
Ekran 3,5" renkli	●
Ekran 7" renkli	+
Sürüş lambaları (LED veya LED+)	●
Koltuk ısıtması ve sırtlık uzatması dahil havali süspansiyonlu sürücü koltuğu	+
Kumaş kılıflı ve arkalık uzatmalı mekanik sürücü koltuğu	●
Koltuk ısıtması ve sırtlık uzatması dahil düşük frekanslı süspansiyonlu sürücü koltuğu	+
2 bölümlü sürücü kapısı (üst bölüm 180° açılabilir)	●
Cep telefonu tutacağı	+
Isıtma	●
Arka ve sağ yan cam ısıtması	+
İç aydınlatma	●
İç ayna	+
Ceket kancaları	●
Klima	+
Direksiyon kolunu eğimi ayarlanabilir	●
Liebherr Silent Design (gürültü seviyesini azaltmak için gürültü önleyici paket)	+
Çok işlevli tutucu	+
Koltuğa monte edilmiş ve birlikte sallanan çok işlevli kumanda kolu	●
USB bağlantılı radyo	●
Radyo hazırlığı	+
Arka cam sileceği ve yıkayıcı sistemi	●
Aralıklı anahtarlamalı ön cam sileceği ve yıkayıcı sistemi (ayrıca tavan alanı)	+
Tavan ve ön cam için güneşlik	●
USB-A ve USB-C şarj soketi	●



Çalışma Hidrolik Sistemi

Çalışma hidroliği devre dışı bırakılabilir (yolda seyahat için)	●
Teleskopik kafadaki çalışma hidroliği için basınç tahliyesi	+
EcoMotion	●
Çalışma devresi 3 için uzatma (hidrolik ve elektrik)	+
Ön bağlantı soketi 4 pimli değiştirilebilir	+
Arka hidrolikler, tek ve çift etkili	+
Arka hidrolik, tek etkili	+
Arka hidrolik, sabit akış hızı	+
Arka hidrolikler, hazırlık	●
Teleskopik başlıkta yüksek akış (AK3'ün paralel bağlantısı sayesinde)	+
Teleskopik kafa üzerinde hidrolik çalışma grubu-3	●
Hidrolik pompa, basma hızı 160 l/dak.	●
Eğimli silindir kilidi	+
Teleskopik kafa üzerindeki çalışma hidroliği için sabit akış hızı	+
Kaçak yağ borusu	+
Bıçak dönüşü	+
Teleskop üzerindeki kir saptırıcı	+
Teleskopik kafa üzerindeki elektrik aksamının hazırlanması	+
Harici 230V güç kaynağı üzerinden hidrolik yağ için ön ısıtma	+



Lastikler

Alliance A580 - 460 / 70 R24	+
Firestone Duraforce-Utility - 460 / 70 R24	+
Michelin BibLoad - 400 / 70 R20 Köpük dolgulu ¹⁾	+
Michelin BibLoad - 460 / 70 R24	+
Michelin Bibload 500/70 R24 ²⁾	+
Michelin Crossgrip 460/70 R24	+
Vredestein Endurion 500/70 R24 ²⁾	+
Michelin X Mine D2 12.00 R 24 TL ²⁾	+
Michelin XMCL - 460 / 70 R 24	+
Mitas MPT 01 - 405 / 70-20	+
Mitas MPT 01 - 405 / 70-24	+
Mitas MPT 04 - 400 / 70-24	●

● = Standart

+ = Opsiyon

¹⁾ Sadece T 38-6s, T 33-7s ve T 42-7s için mevcuttur

²⁾ Sadece T 38-7s ve T 42-7s için mevcuttur

Ekipman



Güvenlik

Hırsızlığa karşı koruma CESAR (İnşaat ekipmanı güvenliği ve kaydı)	+
Kontak kilidi üzerinden hırsızlık önleme cihazı	+
Kaldırma, indirme ve teleskop sırasında son konum sönümleme	●
Yangın söndürücü	+
Kaldırma silindiri desteği (bakım çalışmaları için)	+
ROPS FOPS korumalı kabin	●
Seviye göstergesi aracılığıyla seviye göstergesi	●
Acil durdurma düğmesi	●
Arka cam üzerinden acil çıkış	●
Acil durum çantası (ilk yardım kiti, güvenlik yeleği ve uyarı üçgeni)	+
Payandalar için acil durum indirme	+
Geri, yana ve teleskopik mafsallı kamera	+
Geri görüş kamerası	+
Sesli geri vites uyarı cihazı	●
Beyaz sesli geri vites uyarı cihazı	+
Katlanır kehribar renkli döner tepe lambası (LED versiyonu da vardır)	+
Tavan penceresi için koruyucu ızgara	●
Tavan ve ön cam için koruyucu ızgara	+
Avustralya için aşırı yük uyarı cihazı	+
Otomatik kapanmalı aşırı yük uyarı cihazı ve EN 15000'e uygun akustik ve görsel sinyal	●
Tekerlek takozu (1 katlı)	+
Tekerlek takozu (2 katlı)	+
Tehlike uyarı ışıkları	●
Teleskopik kol üzerinde açılı göstergesi	+



Yardımcı Sistemler

Çalışma hidrolüğü ince kontrolü	+
Otomatik kova dönüşü	+
Otomatik Güç	+
MultiMotion (otomatik bom geri çekme)	+
Kürek titreşim fonksiyonu	+



Sürüş Tahriki

Emisyon aşaması IIIA	+
Emisyon aşaması V	●
Sürekli dört tekerlekten çekiş	●
Çekiş tahriki: 20 km/saat / 105 kW / 57 kN çekiş gücü	+
Çekiş tahriki: 30 km/saat / 105 kW / 57 kN çekiş gücü	+
Çekiş tahriki: 40 km/saat / 105 kW / 57 kN çekiş gücü	●
Çekiş tahriki: 20 km/saat / 105 kW / 68 kN çekiş gücü ¹⁾	+
Çekiş tahriki: 30 km/saat / 105 kW / 68 kN çekiş gücü ¹⁾	+
Çekiş tahriki: 40 km/saat / 105 kW / 68 kN çekiş gücü ¹⁾	+
Hidrostatik tahrik	●
Ters çevrilebilir fan tahriki	+
Sürekli değişken hidrostatik fan tahriki	●
Otomatik toz emişli hava filtresi	+
Motor devri ve sürüş hızı için manuel kontrol paketi	+



Ekipmanlar

Claas Scorpion hidrolik hızlı bağlantı elemanı için kaldırma halkası ve kancası	+
Claas Scorpion hızlı kuplör için 2 katlı ve 4 katlı hidrolik çoklu kuplör	+
Hidrolik hızlı bağlantı Claas Scorpion	+
Hidrolik hızlı bağlantı elemanı JCB Q-Fit	+
Hidrolik hızlı ataşman değiştirici Liebherr Kompakt tekerlekli yükleyici	+
Hidrolik Manitou hızlı bağlantı elemanı	+
Mekanik hızlı bağlantı Claas Scorpion	●
Mekanik Manitou hızlı bağlantı elemanı	+
Claas Scorpion hızlı bağlantı elemanına uygun ataşmanlar için universal adaptör plakası	+

● = Standart

+ = Opsiyon

¹⁾ Sadece T 38-7s ve T 42-7s için mevcuttur

Liebherr'in onayı olmadan diğer üreticilere ait ekipmanlar ve ataşmanlar monte edilemez veya takılamaz.

