



Ausbildung und Studium

in Deutschland

LIEBHERR

One Passion. Many Opportunities.

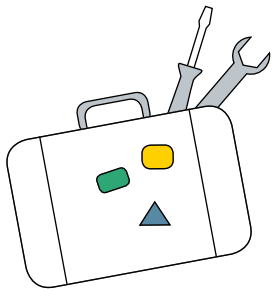
Das sind wir



Die Firmengruppe Liebherr steht seit mehr als 70 Jahren für anspruchsvolle technische Produkte und Dienstleistungen. Unsere Produktsegmente umfassen Erdbe-
wegungsmaschinen, Materialumschlagsmaschinen,
Spezialtiefbaumaschinen, Mining, Mobil- und Raupenkrane,
Turmdrehkrane, Betontechnik, Maritime Krane, Verzahn-
technik und Automationssysteme, Aerospace und Ver-
kehrstechnik, Komponenten, Kühl- und Gefriergeräte sowie
Hotels. Mittlerweile sind fast 50.000 Mitarbeitende in über
140 Gesellschaften auf allen Kontinenten im Familien-
unternehmen aktiv.

Das erwartet dich bei uns

Im Rahmen deiner Ausbildung eignest du dir nicht nur fach-
liches Wissen und Können an, sondern wirst auch optimal auf
dein späteres Berufsleben vorbereitet. In innerbetrieblichen
Seminaren, Teamtrainings und pädagogischen Workshops
kannst du dir wichtige Fähigkeiten aneignen, um zukünftige
berufliche Aufgaben und Herausforderungen souverän zu
meistern. Auch Lehrfahrten, Sportveranstaltungen und Aus-
landsaufenthalte sind Teil der abwechslungsreichen Ausbil-
dung bei Liebherr. Ein gutes Arbeitsklima und hohe Über-
nahmechancen runden deine Ausbildung bei uns ab.



Das erwarten wir von dir

Je nach Ausbildungsberuf setzen wir entsprechende
Kenntnisse, beispielsweise in Mathematik oder naturwissen-
schaftlichen Fächern voraus. Neben diesen harten Faktoren
sind uns aber auch menschliche Aspekte wichtig. Dazu zählen
unter anderem deine Leidenschaft für Technik, das Interesse
an unseren Themen, aber auch Sorgfalt und Teamfähigkeit.

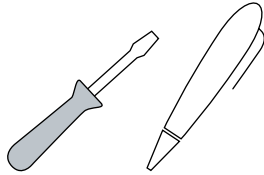
Orientierungspraktikum

Ein Orientierungspraktikum bei Liebherr bietet dir die Mög-
lichkeit, erste Kontakte zu knüpfen und deine Fähigkeiten
durch aktives Mitarbeiten auszutesten. Wir sorgen dafür,
dass du vielfältige Einblicke in unsere faszinierenden Be-
rufe erhältst und so entscheiden kannst, welcher Beruf der
richtige für dich ist.

**Um dich vorab kennenzulernen und mit dir gemeinsam
dein Orientierungspraktikum planen und gestalten zu
können, möchten wir gerne wissen:**

- in welchem Bereich du dein Praktikum machen möchtest
- welche Schule du gerade besuchst
- in welcher Klasse du bist
- wann du dein Praktikum machen möchtest und
- welche Alternativen es zu deinem Wunschzeitraum gibt

Deine Bewerbung gibst du direkt bei unseren Gesellschaf-
ten ab. Unsere Kontaktpersonen der jeweiligen Standorte
helfen dir bei Fragen gerne weiter. Wir freuen uns, gemein-
sam mit dir deine Stärken zu entdecken und möchten dich
gerne dabei unterstützen, in den Ferien oder während dei-
nes Schulpraktikums deinen Traumberuf bei uns zu finden.



Insgesamt

25 Ausbildungsberufe und 35 Studiengänge

bietet die Firmengruppe Liebherr in Deutschland an.



So sieht dein Studium bei uns aus

Bei Liebherr hast du die Möglichkeit, ein duales Studium zu absolvieren. Du sammelst wertvolle Praxis- und Berufserfahrung in echter Projektarbeit und verfügst über ein geregeltes Einkommen. Das bereitet dich optimal auf deinen späteren Karriereweg vor.



Das erwartet dich bei uns

Liebherr bietet dir ein solches Studium in Zusammenarbeit mit der Dualen Hochschule Baden-Württemberg, der Europäischen Studienakademie Maintal in Hessen, der Technischen Hochschule Ulm, der Hochschule Kempten oder der Fachhochschule Dornbirn in Österreich an. Dabei kannst du zwischen zahlreichen Fachrichtungen wählen und profitierst gleichzeitig von einem guten Arbeitsklima und hohen Übernahmechancen nach deinem Studium.

Das erwarten wir von dir

Neben fachlichem Interesse und deiner Leidenschaft für Technik und Wirtschaft setzen wir auch auf ein hohes Maß an Eigeninitiative, eine selbstständige Arbeitsweise und natürlich Teamfähigkeit. So wirst du ganz schnell ein Teil von uns und gemeinsam schaffen wir Faszinierendes.



Duales Studium

Theoriephasen an der Hochschule und Praxisphasen im Betrieb

Studium

- DHBW in Heidenheim, Ravensburg/Friedrichshafen, Mannheim, Stuttgart, Karlsruhe und Villingen-Schwenningen
- Europäischen Studienakademie in Maintal (Hessen)
- FH Vorarlberg Dornbirn (Österreich)

Studiendauer

- 3 Jahre

Schulabschluss

- Allgemeine Hochschulreife
- Fachgebundene Hochschulreife
- Fachhochschulreife und allgemeiner Studierfähigkeitstest

Fachrichtungen

- Betriebswirtschaft
- Wirtschaftsinformatik
- Elektrotechnik
- Informatik
- Luft- und Raumfahrttechnik
- Maschinenbau
- Wirtschaftsingenieurwesen
- Mechatronik
- Kältesystemtechnik
- Embedded Systems

Ulmer Modell Studium oder Verbundstudium

Berufsausbildung und Studium kombiniert

Ulmer Modell

- Technische Hochschule Ulm
- Robert-Bosch-Schule Ulm

Verbundstudium

- Hochschule Kempten

Studiendauer

- 4,5 bzw. 5 Jahre

Schulabschluss

- Allgemeine Hochschulreife
- Fachgebundene Hochschulreife oder gleichwertiger Abschluss

Fachrichtungen

- Digitale Produktion
- Elektrotechnik
- Elektro- und Informationstechnik
- Informatik
- Maschinenbau
- Mechatronik
- Produktionsmanagement
- Wirtschaftsingenieurwesen



Unsere Studiengänge in Deutschland

DHBW-Studium Wirtschaft

Betriebswirtschaft

BWL - Industrie				■	■									■	
BWL - International Business				■										■	
BWL - Medien- und Kommunikationswirtschaft			■												

Wirtschaftsinformatik

Business Engineering	■	■		■	■					■			■	■	■
Data Science		■		■						■			■		■
Software Engineering										■					■

Europäische Studienakademie

Kältesystemtechnik														■	
--------------------	--	--	--	--	--	--	--	--	--	--	--	--	--	---	--

FH Vorarlberg

Elektrotechnik dual												■			
---------------------	--	--	--	--	--	--	--	--	--	--	--	---	--	--	--

Verbundstudium

Elektro- und Informationstechnik									■						
Maschinenbau									■						

Ulmer Modell Studium

Digitale Produktion					■					■					
Informatik					■					■					
Maschinenbau					■					■					
Mechatronik					■				■						
Produktionsmanagement				■	■				■	■					
Wirtschaftsingenieurwesen					■				■	■					

Liebherr-Mischtechnik GmbH
 Bad Schussenried
Liebherr-Components Biberach GmbH
 Biberach an der Riß
Liebherr-International Deutschland GmbH
 Biberach an der Riß
Liebherr-Werk Biberach GmbH
 Biberach an der Riß
Liebherr-Werk Ehingen GmbH
 Ehingen
Liebherr-Verzahntechnik GmbH
 Kempten
Liebherr-Components Kirchdorf GmbH
 Oberpfaffingen/Kirchdorf a. d. Iller
Liebherr-Hydraulikkbagger GmbH
 Kirchdorf an der Iller
Liebherr-Electronics and Drives GmbH
 Lindau
 Biberach an der Riß
Liebherr-Aerospace Lindenberg GmbH
 Lindenberg
Liebherr-Hausgeräte Ochsenhausen GmbH
 Ochsenhausen
Liebherr-IT Services GmbH
 Oberpfaffingen

Job-Check Joe

Finde deinen Top-Liebherr-Beruf
nach der Schule!



www.liebherr.com/job-check

So bewirbst du dich bei uns

Am besten bewirbst du dich von Juni bis September für einen Ausbildungs- bzw. Studienbeginn im darauffolgenden Jahr. Dabei kann die Bewerbungsfrist je nach Liebherr-Gesellschaft variieren. Erkundige dich einfach auf unserer Karriereseite oder frage direkt bei der zuständigen Kontaktperson nach.

Bitte nutze zum Versenden deiner Bewerbungsunterlagen das Online-Portal auf unserer Website:

www.liebherr.com/karriere

Diese Unterlagen sollten dabei sein

- Anschreiben
- tabellarischer Lebenslauf
- Zeugniskopien
- Praktikumsbescheinigungen (falls vorhanden)

So klappt's auch mit dem Vorstellungsgespräch

- Informiere dich vorab über die Firmengruppe Liebherr und über deinen Ausbildungsberuf
- Erzähle uns, warum du dich für eine Ausbildung bei Liebherr entschieden hast und warum du genau diesen Beruf erlernen möchtest
- Notiere dir im Voraus Fragen, die du während des Gesprächs klären möchtest





Liebherr-International AG
Rue Hans-Liebherr 7 • 1630 Bulle, Switzerland
+41 26 913-3111 • www.liebherr.com/ausbildung

Besuchen Sie uns auf Social Media:

✂ Firmengruppe Liebherr • **h^{ss}** Firmengruppe Liebherr

f Liebherr Karriere • **in** Liebherr Group

@ Liebherr Careers • **▶** Liebherr